

Original brugsanvisning



Varenr 9060565

Inverter svejseapparat, 160 ampere Güde, model GIS 160



Sdr. Ringvej 1 - 6600 Vejen - Tlf. 70 21 26 26 - Fax 70 21 26 30
www.p-lindberg.dk

Inverter svejseapparat, 160 ampere – varenr 90 60 565

Beskrivelse: 230V inverter svejseapparat på 160 ampere, til elektrodestørrelse 1,0 – 4,0 mm, og materialetykkelse på 1,0 – 9,0 mm.

Anvendelsesområder: Svejser til mindre opgaver og gør-det-selv-jobs. Ikke til industrielt brug.

Tilsigtet brug: Må kun anvendes som beskrevet – al anden brug betragtes som forkert.

Oversigt over leveringen



Indhold

1	Leverandørens brugsanvisning
2	Inverter svejseapparat
3	Svejseskærm, håndholdt
4	Jordkabel m/klemme
5	Svejekabel m/elektrodeholder
6	Slagger-børste

Specifikationer, Güde GIS 160

Elektrodestørrelse	1,0 – 4,0 mm	Strømspænding	230V
Materialetykkelse	1,0 – 9,0 mm	Udgangsstrøm	20 - 160 ampere
Godkendelse	CE og IP21 S	Tomgangsspænding	85V
Mål, H x L x B	33,4 x 14,0 x 18,5 cm	Sikring	16 ampere
Vægt	6,7 kg	Nominel effekt	7,6 kVA

Læs brugsvejledningen grundigt, inden du går i gang.

Generelle sikkerhedsinstruktioner:

Vi anbefaler, at du altid bruger det korrekte sikkerhedsudstyr (svejsehandsker, sikkerhedsbriller og -sko og svejsehjelm / svejseværn), når du betjener maskinen.

Vi anbefaler, at du sikrer dig og andre mod evt. faldulykker, hvis du bruger forlængerledninger / kabeltromler i forbindelse med en svejseopgave.

Brug aldrig svejseapparatet i våde / fugtige omgivelser.

Sørg altid for rigelig ventilation / udluftning i det rum, hvor du bruger apparatet, da der dannes skadelige / giftige gasarter ved svejsning.

Hvis svejseapparatet viser tegn på slitage / skader, f.eks. på ledningen / stikket, stop omgående med at bruge apparatet med det samme, og kontakt en faglært reparatør / en elektriker for at få udbedret skaderne.

Efterlad aldrig svejseapparatet med strøm på – hvis du ikke bruger apparatet, bør du tage stikket ud af kontakten, og sætte svejseren til opbevaring på et tørt sted.

Træk aldrig i kablet for at trække stikket ud af kontakten.

Apparatet anbefales ikke til personer under 18 år, medmindre personerne er under uddannelse, og der er en voksen tilstede, der er øvet i brugen af svejseren.

Brug ikke apparatet i nærheden af brandfarlige / letantændelige emner.

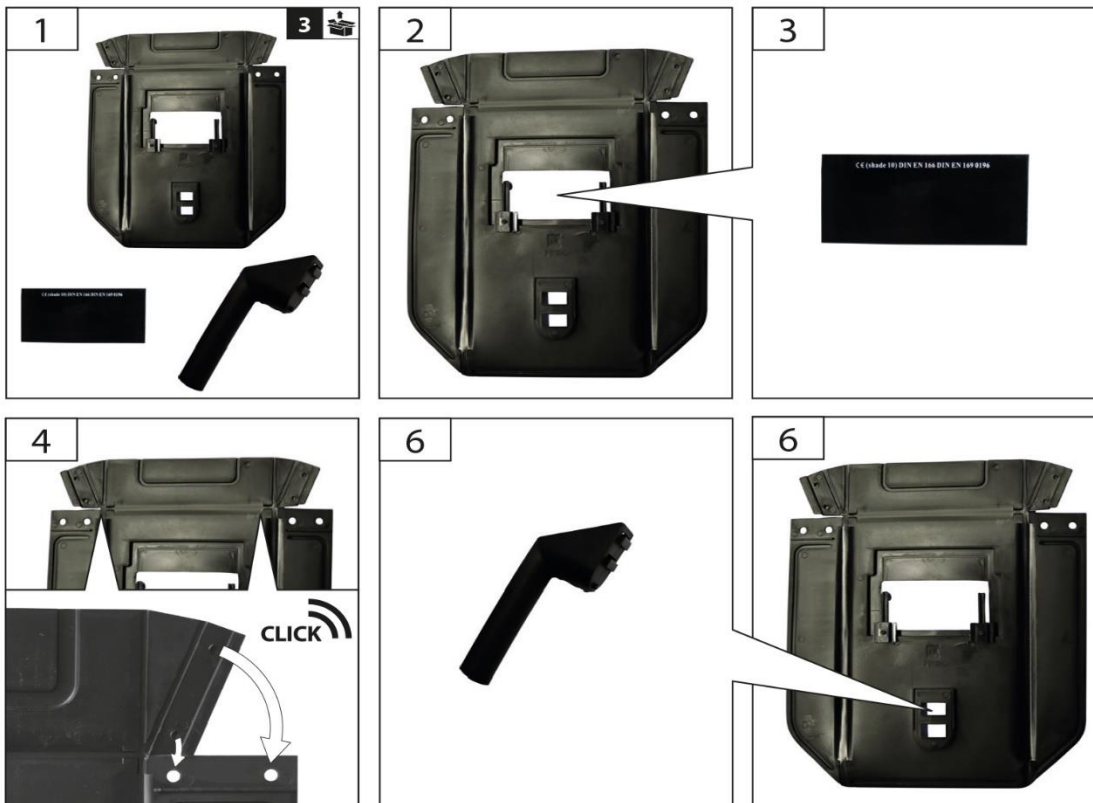
Sørg altid for at holde dit svejseapparat rent, og efterse det for skader med jævne mellemrum / før brug.

Før du går i gang:

Gem brugsanvisningen til evt. senere brug, og pak kassen ud for at tjekke, om alle dele er med (se oversigt over leveringen, side 2), og om der er nogle synlige skader på delene.

Hvis alt er OK, kan du nu færdigmontere svejseren.

Samling af svejseværn:

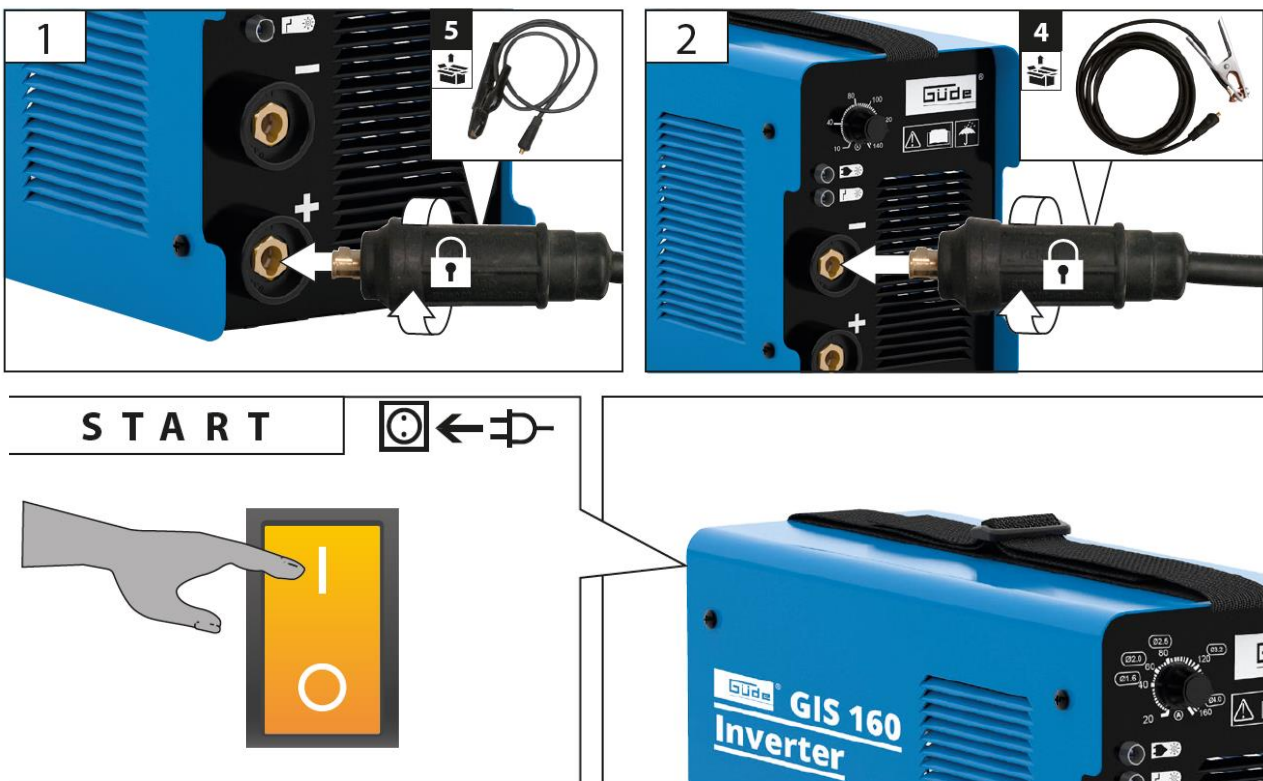


Panel:



1	Kontrollampe, ON/OFF
2	Kontrollampe, overbelastning
3	Justeringshåndtag, strømstyrke

Tilslutning af kabler:



Anvendelse:

5

TEST

- Ø 1.6 ~ 35 A
- Ø 2.0 ~ 55 A
- Ø 2.5 ~ 75 A
- Ø 3.2 ~ 110 A
- Ø 4.0 ~ 150 A

Overbelastningssikring:

ON

AUTO - OFF

AUTO - ON

1 STOP

2

Oversigt over sikkerheds-/advarselmærkater

		Advarsel! Læs brugsanvisningen omhyggeligt, før du går i gang.
		Brug personlige værnemidler.
		Brug svejsehjelm eller svejseskærm.
		Brug svejsehandsker.
		Brug sikkerhedsfodtøj.
		Brug svejseforklæde / sikkerhedsbeklædning.
		Apparatet må ikke være tilsluttet, hvis du udfører reparationer o.lign. på det.
		Advarsel mod elektrisk spænding.
		Eksplodingsfare.
		Advarsel – varm overflade!
		Advarsel mod dannelse af giftige gasser. Sørg for god udluftning / ventilation. Apparatet må ikke bruges i lokaler uden udluftning.
		Må ikke bruges i fugtige omgivelser. Må ikke udsættes for regn.
		Må ikke anvendes af personer med pacemaker.



Hold andre personer på afstand, når apparatet bruges.



Tjek altid apparatet for synlige tegn på slitage / defekt inden brug. Vær særligt opmærksom på kabler og stik.



1-faset frekvensomformer, transformer ensretter.



Jævnstrøm.



Blæser / fan.



CE-mærke.



Elektrode.



Egnet til svejsning.



1-faset vekselstrøm, 50 Hz.



Smid ikke elektriske apparater ud sammen med dit almindelige husholdningsaffald – brug din lokale genbrugsstation, så du sikrer, at det elektriske udstyr sorteres og håndteres korrekt i forhold til gældende affaldsregulativer.

Et elektrisk apparat kan indeholde skadelige stoffer / materialer, der ikke kan nedbrydes i naturen, og som skader grundvandet, fauna og flora. De skadelige stoffer kan ophobes i dyr, planter og mennesker, så vær miljøbevidst og aflever dit brugte / defekte udstyr på genbrugspladsen.



Beskyttes mod fugt / vand.



Denne side op.

Vi forbeholder os ret til uden foregående varsel at ændre de tekniske parametre og specifikationer for dette produkt.