

Manual DK/SE/DE/EN

P.Lindberg

Varenr.: 9055899



www.p-lindberg.dk
www.p-lindberg.se
www.p-lindberg.de

Original brugsanvisning



Varenr.: 9055899

Overvågningssystem



Sdr. Ringvej 1 - 6600 Vejen - Tlf. 70 21 26 26 - Fax 70 21 26 30
www.p-lindberg.dk

Overvågningskamera kit - Varenr. 9055899

Beskrivelse: Sæt bestående af modtager/optager (NVR) med indbygget harddisk, fire kameraer samt mus.

Anvendelsesområder: Til overvågning.

Tilsigtet brug: Må kun anvendes som beskrevet i denne manual – al anden brug betragtes som forkert.

Indhold

| | |
|--------------------------------------------|----|
| Sikkerhedsinstruktioner | 3 |
| Installation af harddisk | 3 |
| Overblik over udstyret | 4 |
| Opstart | 4 |
| Boot wizard | 5 |
| Netværksindstillinger | 7 |
| Optagelsesindstillinger | 8 |
| Straks-afspilning..... | 8 |
| Video afspilning | 9 |
| Slukning af udstyret..... | 9 |
| P2P adgang til NVR | 10 |
| Log på via mobil App eller hjemmeside..... | 13 |
| Avancerede funktioner | 16 |
| Tilføj kameraer (IPC) | 16 |
| Log på systemet via WEB | 17 |
| Log-in | 17 |
| Direkte visning (Preview)..... | 17 |
| EU Overensstemmelseserklæring..... | 18 |

Sikkerhedsinstruktioner

- Udstyret skal installeres på et godt ventileret sted og i en sådan højde at varmen fra udstyret kan afledes. Bloker aldrig udluftningen og undgå høje temperaturer.
- Udstyret skal installeres i vandret stilling og undgå at installere det i områder med høj vibration.
- Hold udstyret tørt for at undgå kortslutning som kan medføre brand og andre farer. Udstyret er ikke vandtæt.
- Udstyret tåler ikke høj vægtbelastning, så placer ikke tunge ting oven på det.
- Overhold altid gældende nationale retningslinjer for installation af udstyret.

Installation af harddisk

Harddisken er allerede monteret ved levering. Får man brug for at skifte den anbefales det bruge original harddisk og sørg for at have slukket for strømmen:

1. Løsn de fire skruer i bunden og tag coveret af.



2. Sæt harddisken ned i bunden og sørg for at hullerne er ud for hinanden – skru herefter harddisken fast i bunden.



3. Isæt harddisk- og strømkabel.



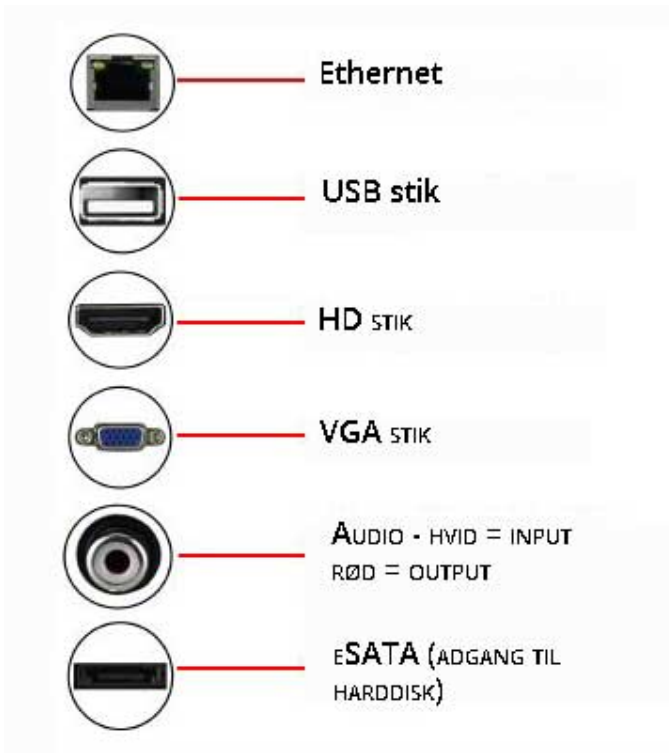
4. Sæt coveret på igen og luk det forsigtigt. Skru coveret fast på bunden med skruer.



Færdig!

Overblik over udstyret

Stik bag på modtager



Desuden befinder strømstikket sig også på bagsiden af modtageren.

Opstart

Sørg for at indgangsspændingen passer til modtagerens (NVR) specifikationer og at modtagerens jordstik har god jordforbindelse.

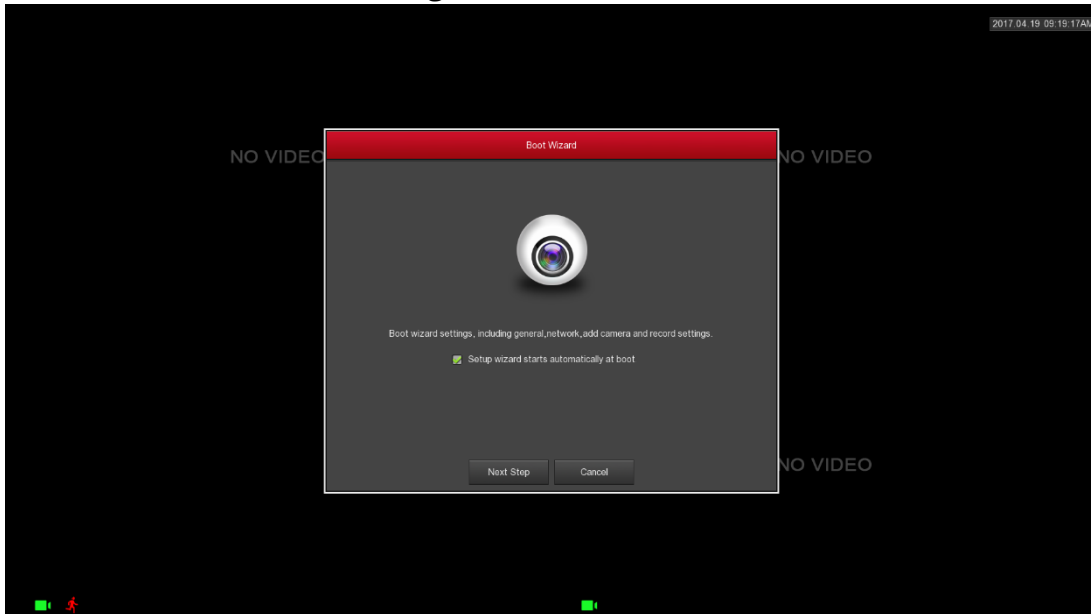
Hvis strømindikatoren på modtagerens toppanel ikke lyser op, sæt da stikket i. Udstyret vil nu starte.

Username: admin
Password: 12345

Boot wizard

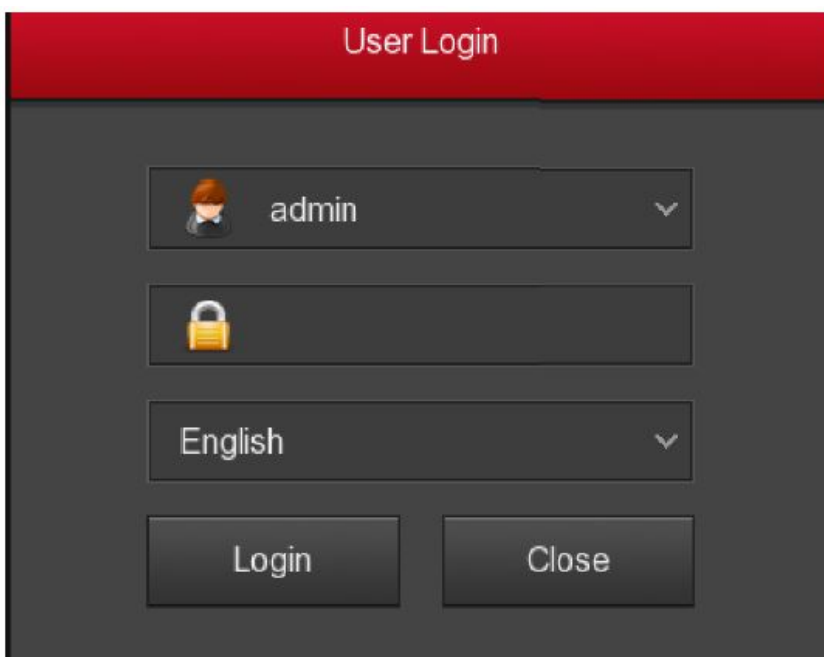
Denne funktion indeholder de grundlæggende konfigurationer til at få udstyret til at virke korrekt.

Hvis der ikke er behov for opsætning af udstyret, vælges [Cancel]. Funktionen kan deaktiveres i hovedmenuen > Configuration > General.

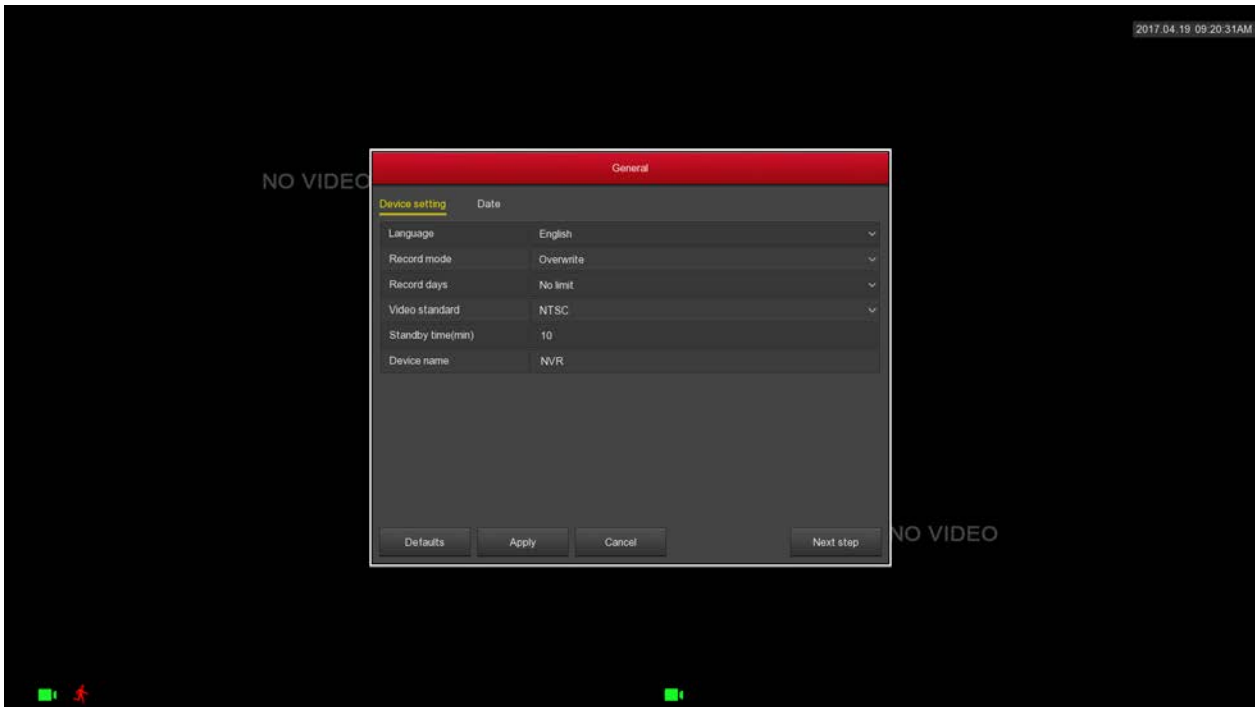


Trykkes der [Next Step] kommer man til nedenstående skærbillede, hvor username og password skal tages ind, hvorefter man trykker [Login].

Username: admin
Password: 12345



I næste trin kan alle de grundlæggende indstillinger ses. F.eks. sprog, video mode, video format, tid etc. Lav evt. ændringer i indstillingerne og tryk [Next step] for at komme videre i skærbillederne.



I fanebladet "Device setting" ændres "Video standard" til PAL og ændringen bekræftes ved at trykke på [Apply].

I fanebladet "Date" kan dato og tidspunkt kontrolleres hhv. ændres.

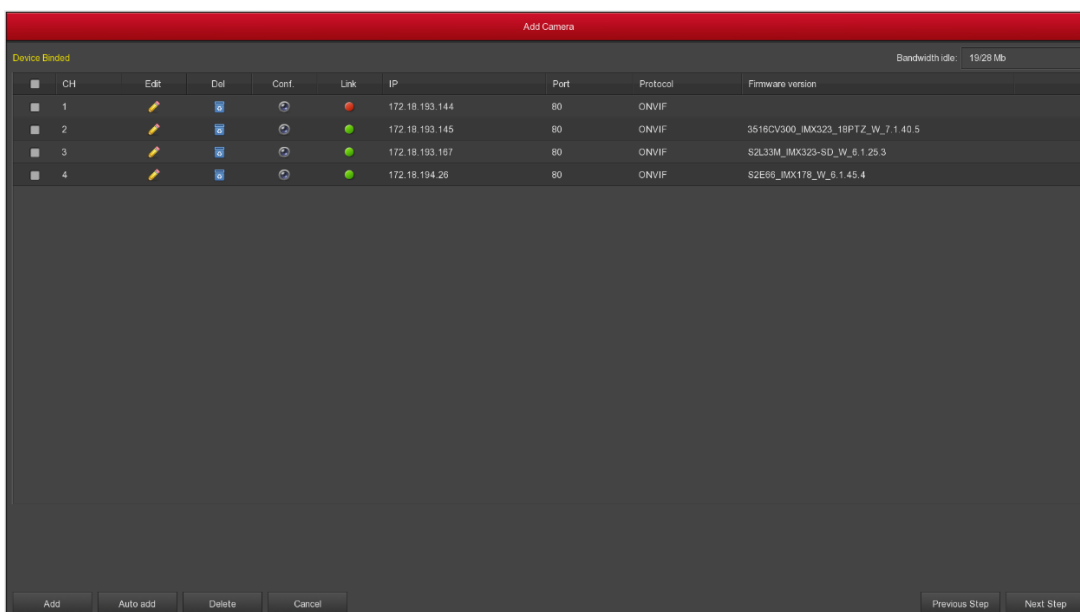
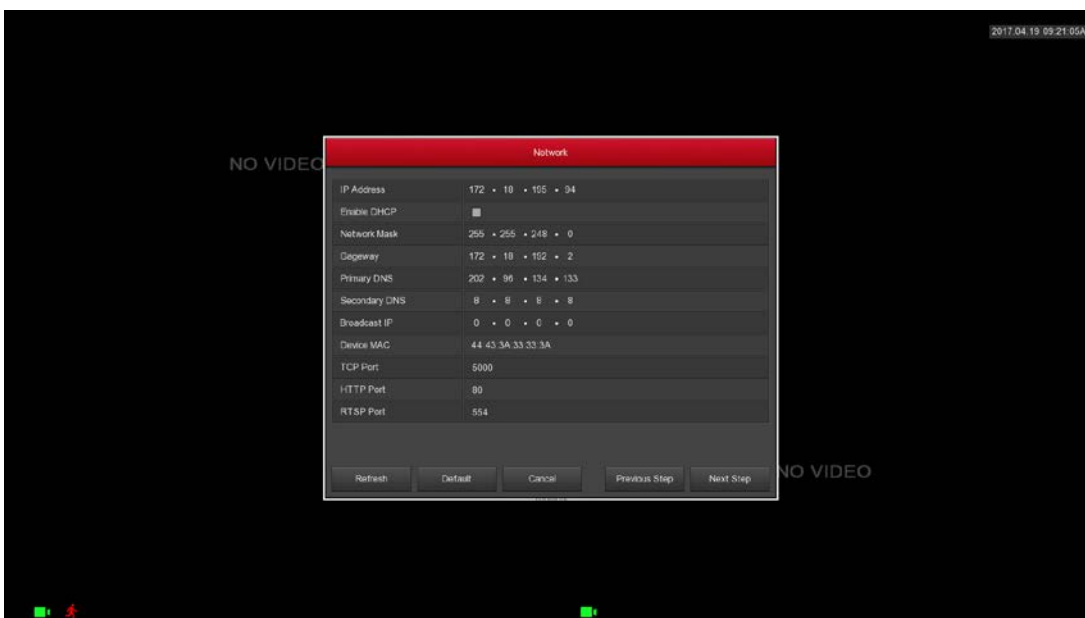
Netværksindstillinger

Før indstillingerne ændres, sørg da for at modtageren (NVR) er korrekt forbundet til netværket.

Systemet er pr. default sat op til DHCP, hvilket betyder at serveren selv tildeler IP adresser til alle enheder.


Er der ingen router i netværket, brug da den samme IP adresse som netværket. Husk at indstille den tilsvarende gateway og subnet maske.

Klik [Next step].




Optagelsesindstillinger

Modtageren er fra fabrikken indstillet til at optage i 24 timer på alle kanaler.

1. Gå ind i hovedmenuen og vælg [Record].
2. Vælg kanal og vælg ønsket type optagelse (konstant eller bevægelsesstyret. Ønsket tidsrum kan indstilles på to måder:
 - Hold musen nede i diagrammet og træk markøren til ønsket periode. Der kan indstilles i alt 6 faste tidsrum, hvor systemet automatisk vil optage.
 - Klik på  og indtast det ønskede tidsrum for optagelse.

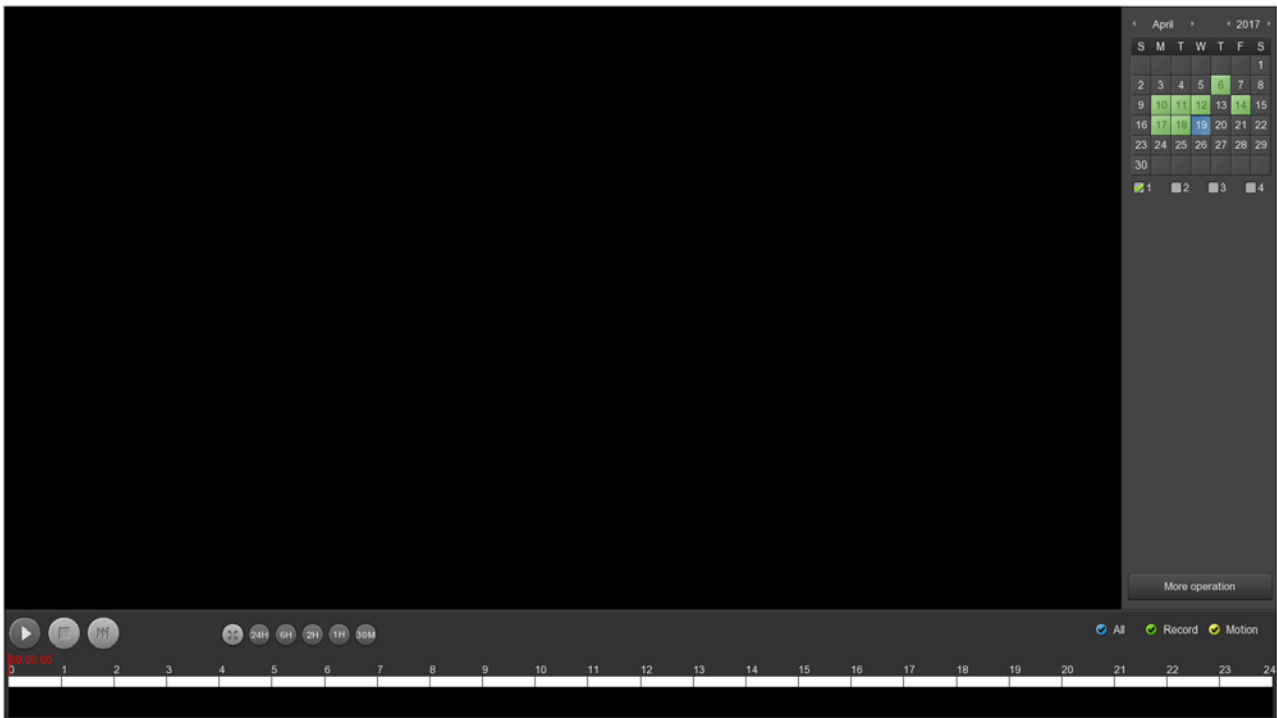


Straks-afspilning

1. Klikkes der et hvilket som helst sted på en kanalvisning med musen, kommer der automatisk en kontrollinje op under kanalen.
2. Klik på  for at afspille de første 5 minutter af den pågældende video.

Video afspilning

1. Højreklik i skærbilledet for at få genvejsmenuen vist, klik på [Playback] eller vælg [Playback] i hovedmenuen for at komme til videoafspilningsskærbilledet.
2. Vælg tidspunkt, kanal, More operation og vælg ønsket fil i fillisten og afspilningen vil starte.



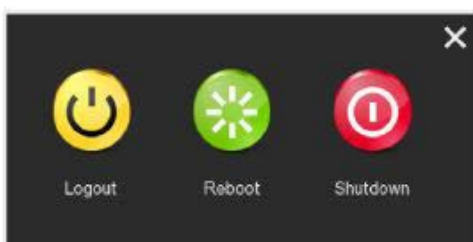
Slukning af udstyret

Det anbefales altid at slukke udstyret via hovedmenuen

Hovedmenu › Shutdown, vælg Shutdown i listen.

Bemærk:

- ◆ Tag ikke strømstikket ud hvis udstyret kører – særligt ikke hvis det er i gang med at optage.
- ◆ Sørg altid for at udstyret er slukket og taget ud af strømstikket hvis det skal åbnes ved f.eks. udskiftning af harddisken.



P2P adgang til NVR

Sørg for at NVR'en er forbundet med Internettet i WAN porten.



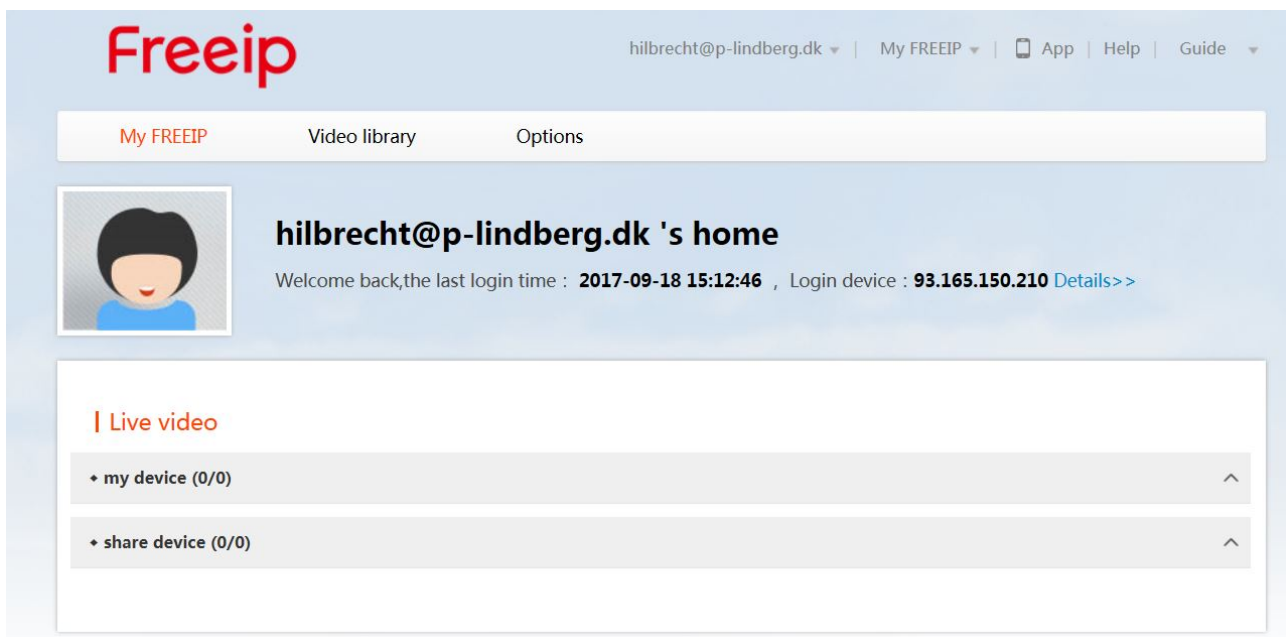
1. Vælg "Configuration" i menuen.



2. Under fanen P2P vælges "Network" og P2P og "Enable P2P" og tryk herefter "Refresh" og status vil skifte til Online. Tjek også enhedens serienummer i dette skærmbillede.

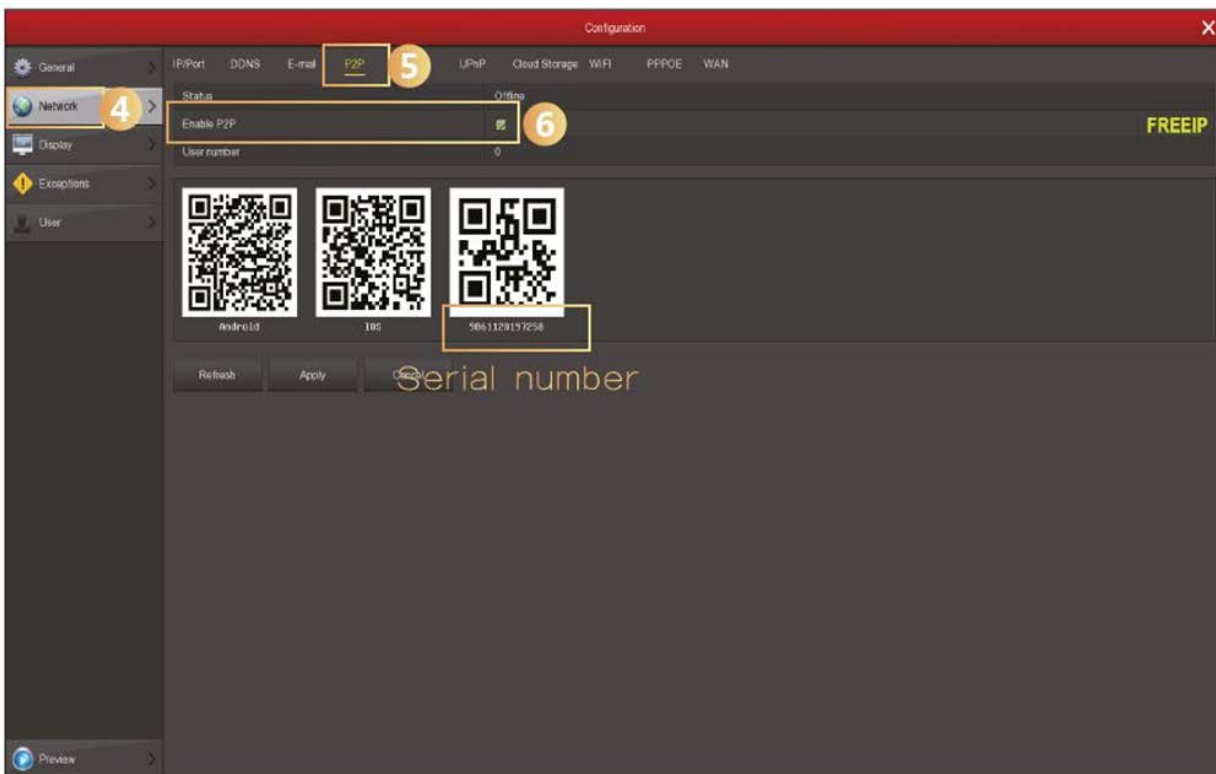


3. Åbn en browser og skriv <http://www.freeip.com> og en P2P webside vil komme frem.
4. Vælg "Register" og opret en bruger:

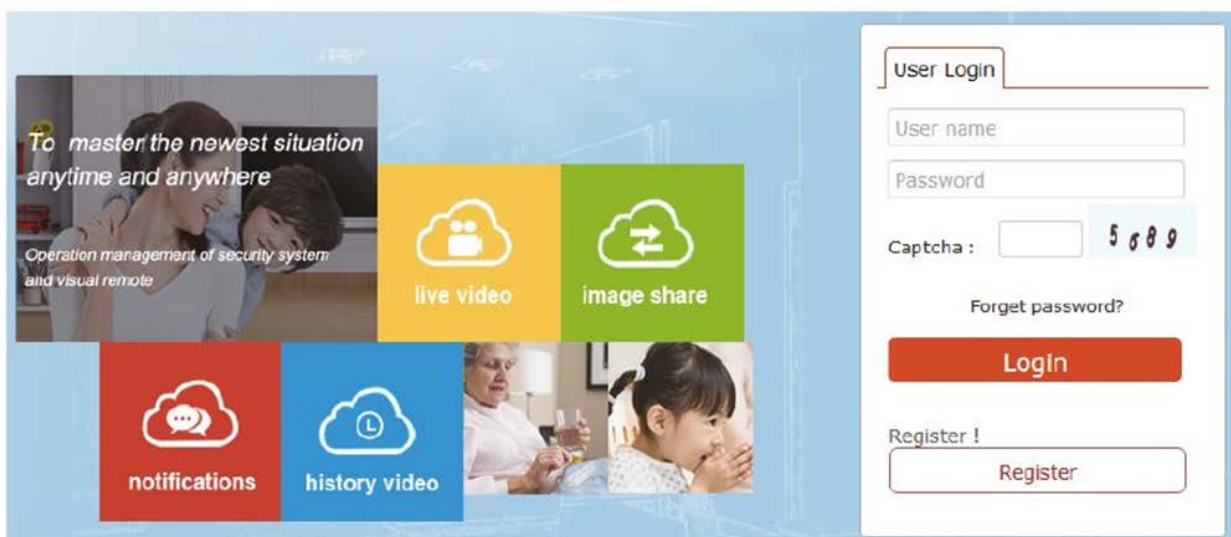


5. Vælg herefter > Options > Fast add (indtast enhedens serienummer (NVR hovemenu > Configuration > Network > P2P interface, her kan dette aflæses), Username (admin), password (12345) – medmindre disse er ændret tidligere!) > My FREEIP > vælg at tilføje udstyr, preview real-time video.

Bemærk: Log-in på siden for at downloade plug-in for at kunne se videoen.



Under fanen P2P aktiveres P2P og tryk herefter "Refresh" og status vil skifte til Online. Tjek også enhedens serienummer i dette skærmbillede.



Åbn en browser og skriv <http://www.freeip.com> og en P2P webside vil komme frem. Vælg herefter Login account > Options > Fast add (indtast enhedens serienummer (NVR hovemenu > Configuration > Network > P2P interface, her kan dette aflæses), Username (admin), password (12345) – **med mindre disse er blevet ændret tidligere!**) > My FREEIP > vælg at tilføje udstyr, preview real-time video.

Bemærk: Log-in på siden for at downloade plug-in for at kunne se videoen.

Log på via mobil App eller hjemmeside

1. Download og installer FreeIP:

Scan QR koden til Android hhv. IOS og download og installer FreeIP alt. find app'en i Googlestore hhv. Appstore – søgeord FreeIP – download og installer!



Android



iOS

Programmet kan også hentes via hjemmesiderne:

Til android:

<https://play.google.com/store/apps/details?id=com.xc.hdscreen>

Til iOS:

<https://itunes.apple.com/cn/app/freeip/id898690336?mt=8>

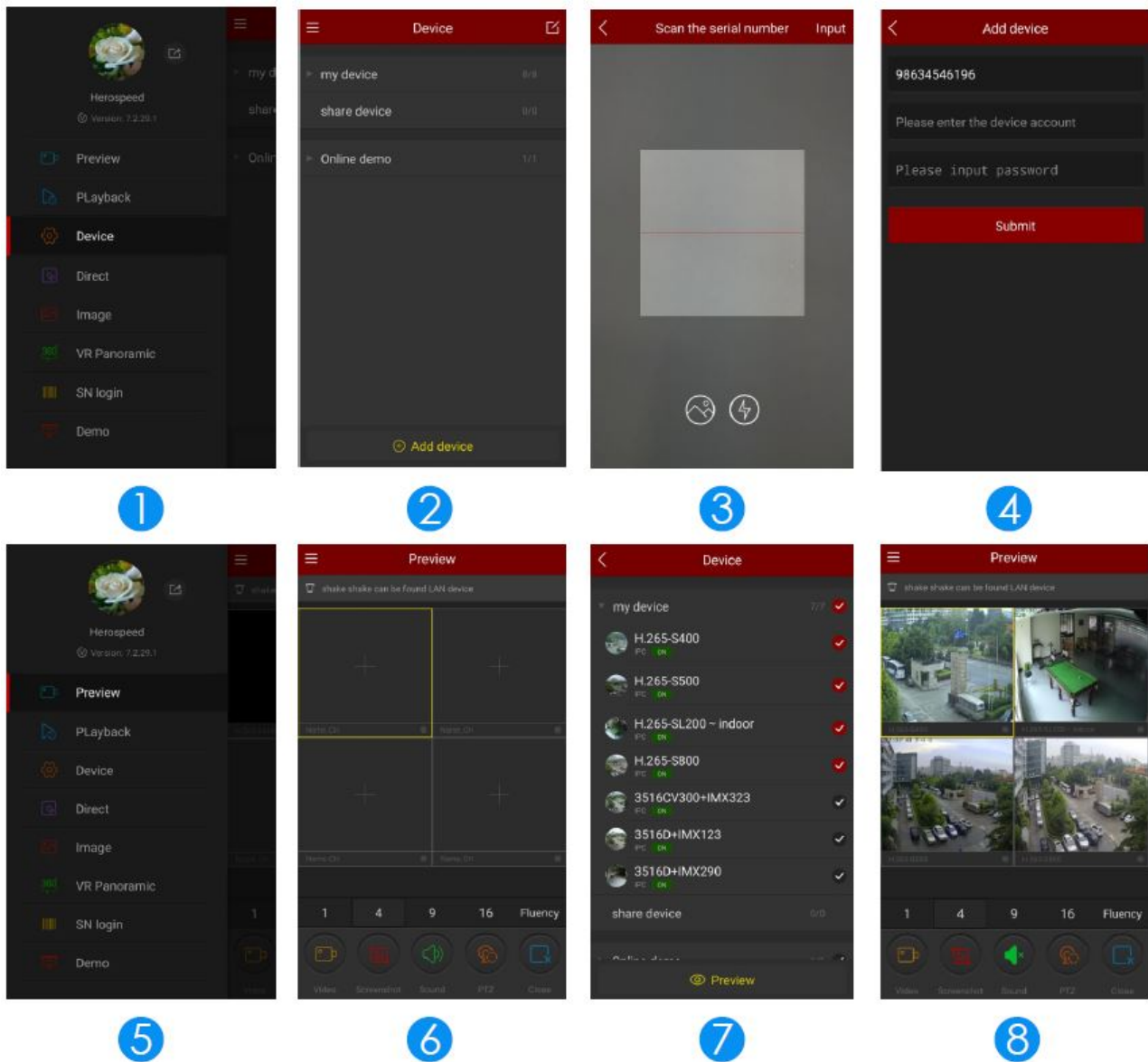
Vælg "Netværk" i menuen og fanebladet "P2P" – her kan både QR koder og NVR'ens serienummer ses.

Bemærk, at man vil blive bedt om at registrere sig ved at oprette en konto.

2. Login

Åbn App'en og vælg [Device] hvorefter man vil komme til login skærbilledet. Indtast kontonummer og password. Bemærk, det er ikke nødvendigt at indtaste et kontonummer, med FreeIP kan man logge direkte på.

3. Tilføj enhed



Når man er logget ind og har valgt [Device] (fig 1) vælges [+Add device] (fig 2) og serienummeret på den enhed man vil tilføje.

Scan QR koden fra enheden eller P2P skærbilledet (fig 3). Når f.eks. mobiltelefonen genkender QR koden, indtastes NVR brugernavn (Admin) og password (12345). Klik på [Submit] (fig 4).

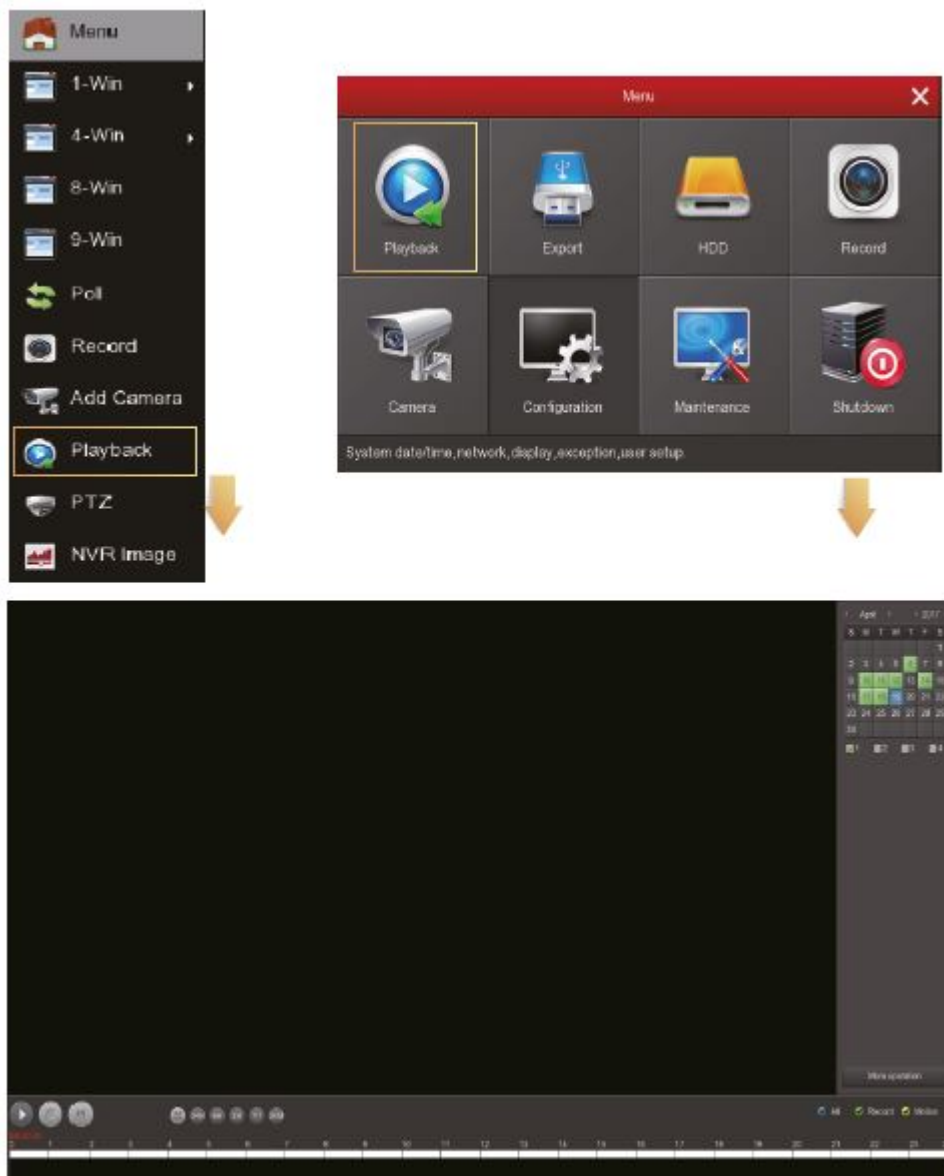
4. Preview

Vælg [Preview] (fig 5) for at komme til skærbilledet for visning. Klik på [+] i preview-vinduet (fig 6) for at komme til listen med enheder (fig 7), vælg enhed og klik på [Preview]. Man vil nu få vist de valgte kanaler (fig 8).

5. Playback

Vælg [Playback] for at komme til skærbilledet for afspilning. Klik på [+] i playback-vinduet for at komme til listen med enheder, vælg enhed og klik på [Playback].

Afspilningen vil starte ved det aktuelle 0. Andre optagelser kan afspilles ved at vælge tidspunktet i kalenderen.

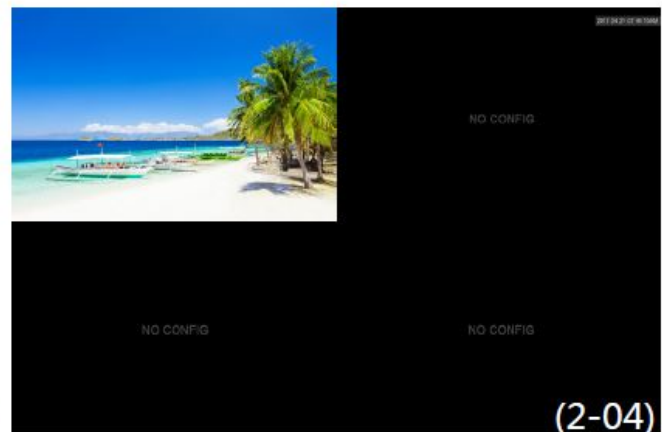


Avancerede funktioner

Tilføj kameraer (IPC)

Forbind kameraet (IPC) med optageren (NVR) med netværkskabel, sørg for at IPC og NVR ligger i samme netværkssegment og ikke konflikter.

1. I NVR'en hovedmenu (Fig. 2-01) klikkes der på [Camera] for at komme til kameraopsætningen.
2. Klik på [Search] for at finde tilkoblede enheder (Fig. 2-02).
3. I søgelisten vinges de enheder af, som ønskes tilføjet og klik på [Add] for at tilføje enhederne (Fig. 2-03).
4. Klik på [Confirm] for at se kameravisningen (Fig. 2-04).



Log på systemet via WEB

Log-in

NVR LAN login (på samme netværk som computeren).

1. Sørg for at PC og NVR ligger på det samme netværk. Hvis PC'en er på et andet netværk, indstil da PC'ens netværksadresse til samme netværk som NVR'ens IP adresse, som f.eks. "192.168.1.99".
2. Åbn en browser, vælg Tools > Internet Options > Security > Custom level > ActiveX controls and plug-ins, vælg alle optioner for at aktivere.
3. Indtast NVR URL: <http://192.168.1.88> (Hvis NVR'ens http port 80 er blevet ændret skal den korrekte port tilføjes til IP adressen) i browseren for at komme til log-in skærmbilledet.
4. Indtast brugernavn og password og tryk på [Login].
5. Hvis det er første gang der logges på, downloades og installeres Plug-in.

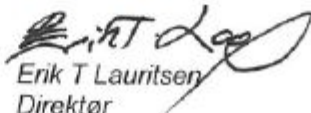


Direkte visning (Preview)

Efter log-in, gå da ind i Preview skærmbilledet og klik på kanalens navn til venstre for at få vist kameravisningen i real time.

Bemærk: Via Websiden kan man også se informationer om udstyr, netværk, lagring, playback, download, opgradering, vedligeholdelse, gendannelse og andre funktioner.

EU Overensstemmelseserklæring

| | |
|------------------------------------------------------------------------------------------------------------------------------------------------|--------------------------------------------------------------------------------------------------------------------------------------------------------------------------------------------------------------------------------------------------------------------------------|
| EU OVERENSSTEMMELSESERKLÆRING  | |
| EU – importør: | P. Lindberg A/S Sdr. Ringvej 1 6600 Vejen Tlf.: 70212626 E-mail: salg@p-lindberg.dk CVR: 25903110 www.p-lindberg.dk |
| Erklærer herved at følgende maskine: | CCTV kameraer samt NVR modtager inkluderet i overvågningssæt: PL varenr 90 55 899 |
| Type / model: | LIRDNS200 (kameraer) LS-N2009A (modtager) |
| Er i overensstemmelse med følgende direktiver: | 2014/30/EEC (EMC elektromagnetisk stråling) |
| Anvendte standarder og normer: | EN 55032:2015 EN61000-3-2:2014 EN61000-3-3:2013 EN55024:2010+A1:2016 |
| Dato og ansvarlig underskrift: | Vejen d. 21-08-2017 P. Lindberg A/S  Erik T Lauritsen Direktør  |

Vi forbeholder os ret til uden foregående varsel at ændre de tekniske parametre og specifikationer for dette produkt.

Bruksanvisning

Art. 9055899

Övervakningssystem



Övervakningssystem komplett - Art. 9055899

Beskrivning: Mottagare/inspelare (NVR) med inbyggd hårddisk, fyra kameror och mus.

Användning: För övervakning.

Avsedd användning: Använd endast enligt beskrivningen i denna bruksanvisning - all annan användning undanbedes.

Innehåll

| | |
|-----------------------------------------------|----|
| Säkerhetsinstruktioner | 3 |
| Hårddiskinstallation | 3 |
| Överblick över utrustningen..... | 4 |
| Start..... | 4 |
| Starta guiden..... | 5 |
| Inställning för nätverk..... | 7 |
| Omedelbart avspelning | 8 |
| Video avspelning | 9 |
| Stäng av utrustningen..... | 9 |
| P2P access till NVR..... | 10 |
| Anslutning via mobil APP eller webbsida | 13 |
| Avancerade funktioner | 16 |
| Lägg till kameror (IPC)..... | 16 |
| Logga in på systemet via WEB..... | 17 |
| Logga in..... | 17 |
| Direktvy (förhandsgranskning) | 17 |
| EU-försäkran om överensstämmelse..... | 18 |

Säkerhetsinstruktioner

- Installera utrustningen i ett väl ventilerat område. Blockera aldrig ventilationsutrustningen och undvik höga temperaturer.
- Installera utrustningen horisontellt och stabilt, undvik att installera den i områden med hög vibration.
- Håll utrustningen torr för att förhindra kortslutning, vilket kan orsaka brand och andra faror. Utrustningen är inte vattentät.
- Utrustningen tolererar inte höga viktbelastningar - placera inte tunga föremål ovanpå den.
- Följ alltid gällande nationella riktlinjer för installation av utrustningen.

Hårddiskinstallation

Hårddisken är redan installerad vid leverans. Om du behöver byta den rekommenderas det att du använder den ursprungliga hårddisken och ser till att strömmen är avstängd:

1. Avlägsna de fyra skruvarna och ta bort överdelen.



2. Sätt fast hårddisken i underdelen med skruvar.



3. Sätt in hårddisken och strömkabeln.



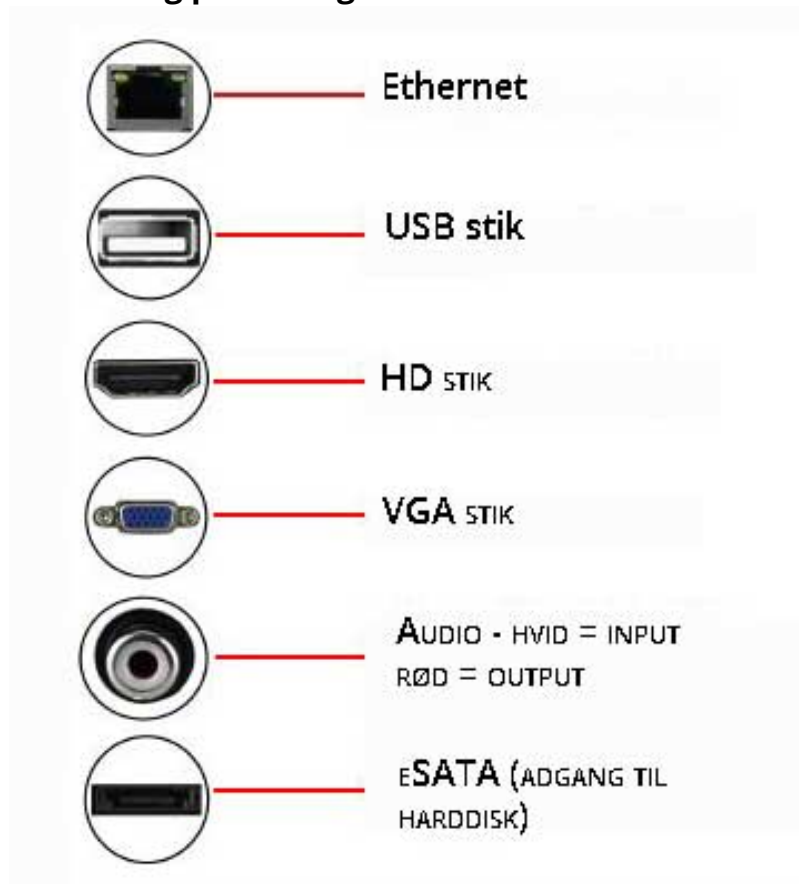
4. Skruva tillbaka överdelen och stäng det försiktigt.



Färdigt!

Överblick över utrustningen

Anslutning på mottagarens baksida



Dessutom är strömkontakten också placerad på baksidan av mitten.

Start

Kontrollera att ingångsspänningen passar till mottagarens (NVR) specifikationer och att mottagarens jordningspluggar har bra jordning.

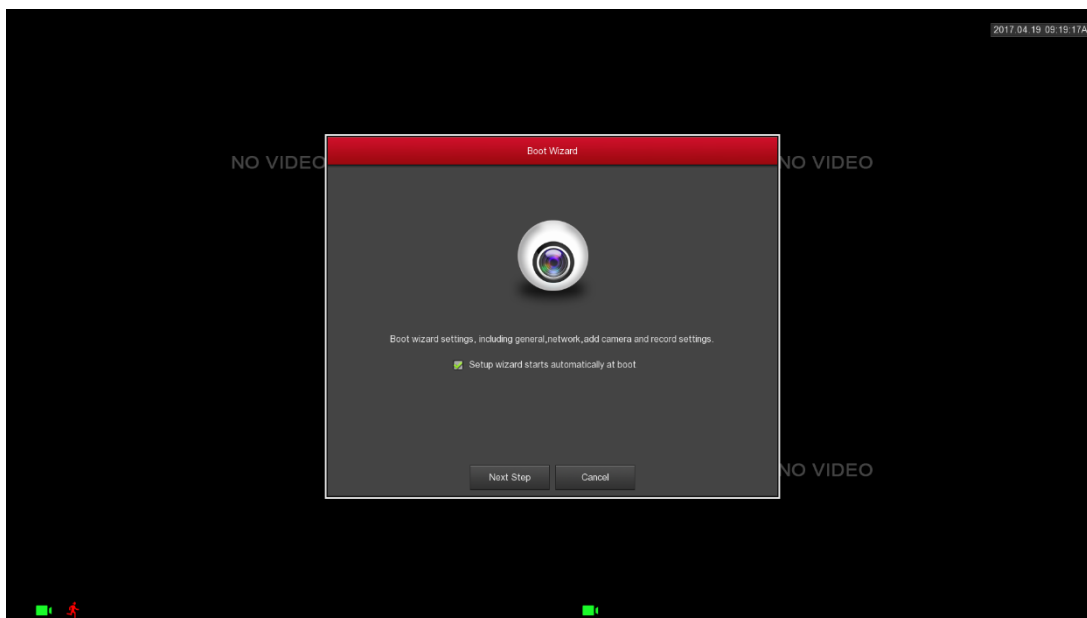
Om strömindikatorn på mottagarens överpanel inte tänds, sätt i den.
Utrustningen startar nu.

Användarnamn: admin
Lösenord: 12345

Starta guiden

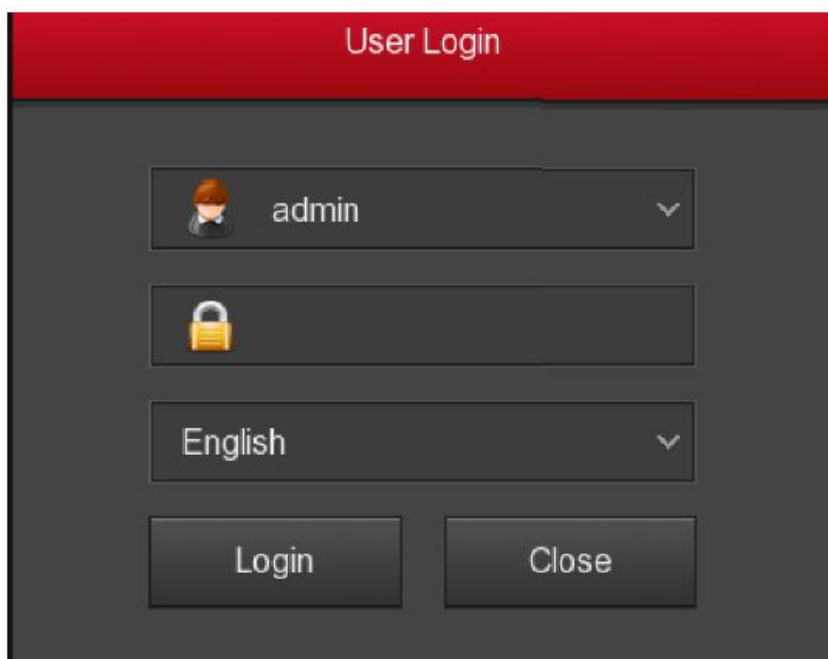
Den här funktionen innehåller de grundläggande konfigurationerna för att enheten ska fungera korrekt.

Om det inte finns något behov av att ställa in utrustningen, välj [Cancel]. Funktionen kan inaktiveras i huvudmenyn> Konfiguration> Allmänt.

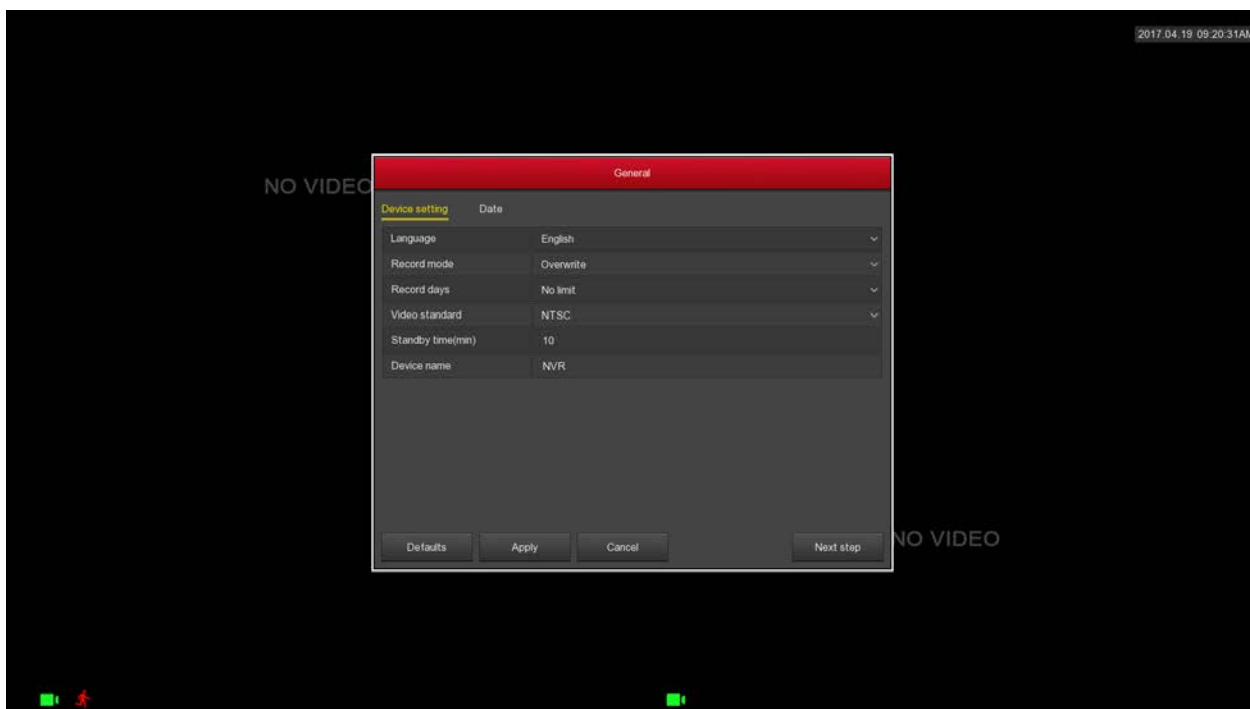


Genom att trycka på [Next Step] kommer du till skärmen nedan, där du måste ange ditt användarnamn och lösenord och sedan trycka på [Login].

Användarnamn: admin
Lösenord: 12345



I nästa steg kan alla grundläggande inställningar ses. T.ex. språk, videoläge, videoformat, tid etc. Gör några ändringar av inställningarna och tryck på [Next step] för att gå vidare till skärmarna.



På fliken "Device setting" ändras "Video default" till PAL och ändringen bekräftas genom att trycka på [Apply]

På fliken "Date" kan datum och tid kontrolleras och ändras.

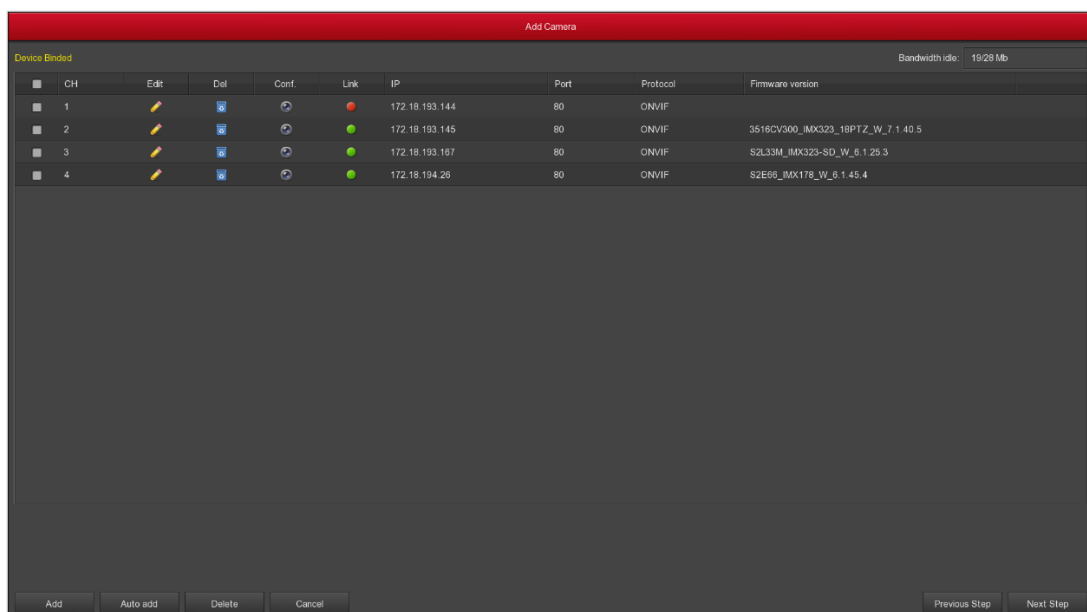
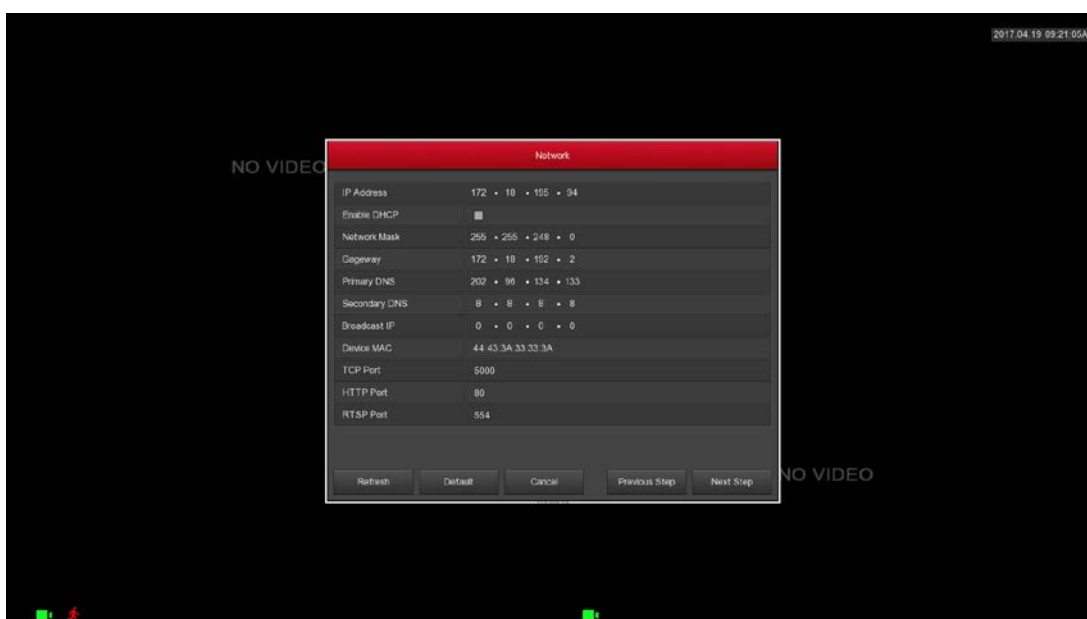
Inställning för nätverk

Innan du ändrar inställningarna, se till att mottagaren (NVR) är korrekt ansluten till nätverket.

Systemet är standardinställt för DHCP, vilket innebär att servern själv tilldelar IP-adresser till alla enheter.

Om det inte finns någon router på nätverket, använd samma IP-adress som nätverket. Kom ihåg att ställa in motsvarande Gateway och Subnätmask.

Klicka på [Next Step].



Inställning för inspelning

Mottagaren är fabriksinställd att spela in 24 timmar på alla kanaler.

1. Gå till huvudmenyn och välj [Record].
2. Välj kanal och välj önskad inspelningstyp (konstant eller rörelsekontrollerad).


Den önskade tidsramen kan ställas in på två sätt:

- Håll ner musen i diagrammet och dra markören till önskad period. Det kan vara totalt 6 fasta tidsperioder där systemet automatiskt spelar in.

- Klicka på  och ange önskad inspelningstid.

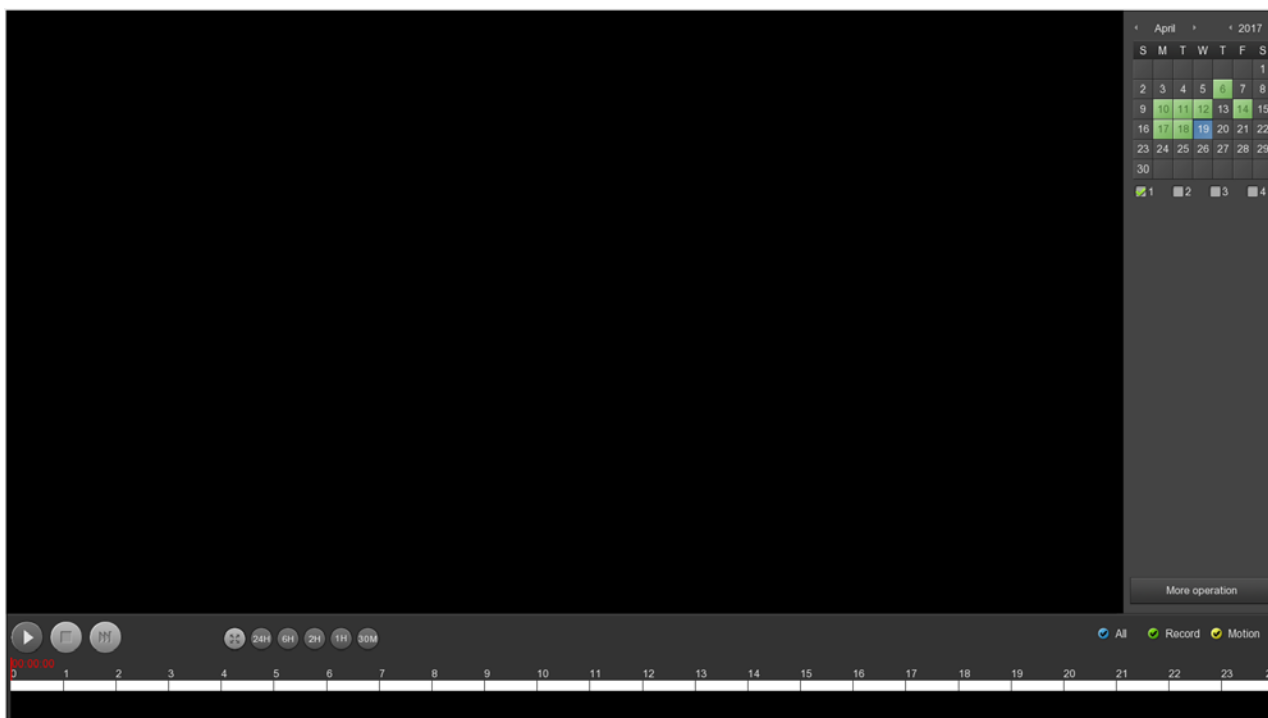


Omedelbart avspelning

1. Om du klickar överallt i en kanalvy med musen öppnas automatiskt en kryssruta under kanalen.
2. Klicka på  för att spela de första fem minuterna av videon.

Video avspelning

1. Högerklicka på skärmen för att visa genvägsmenyn. Klicka på [Playback] eller välj [Playback] i huvudmenyn för att komma till skärmen för video avspelning.
2. Välj tid, kanal, mer verksamhet och välj önskad fil i fillistan och avspelningen startar.



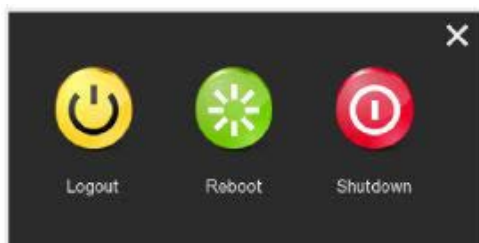
Stäng av utrustningen

Det rekommenderas alltid att stänga av utrustningen från huvudmenyn.

Huvudmeny> Avstängning, välj Avstängning i listan.

Notera:

- ◆ Koppla inte ur strömkontakten om enheten är igång - speciellt om det spelas in.
- ◆ Kontrollera alltid att utrustningen är avstängd och frånkopplad om det ska öppnas vid till exempel byte av hårddisken.



P2P access till NVR

Se till att NVR är ansluten till Internetet i WAN porten.



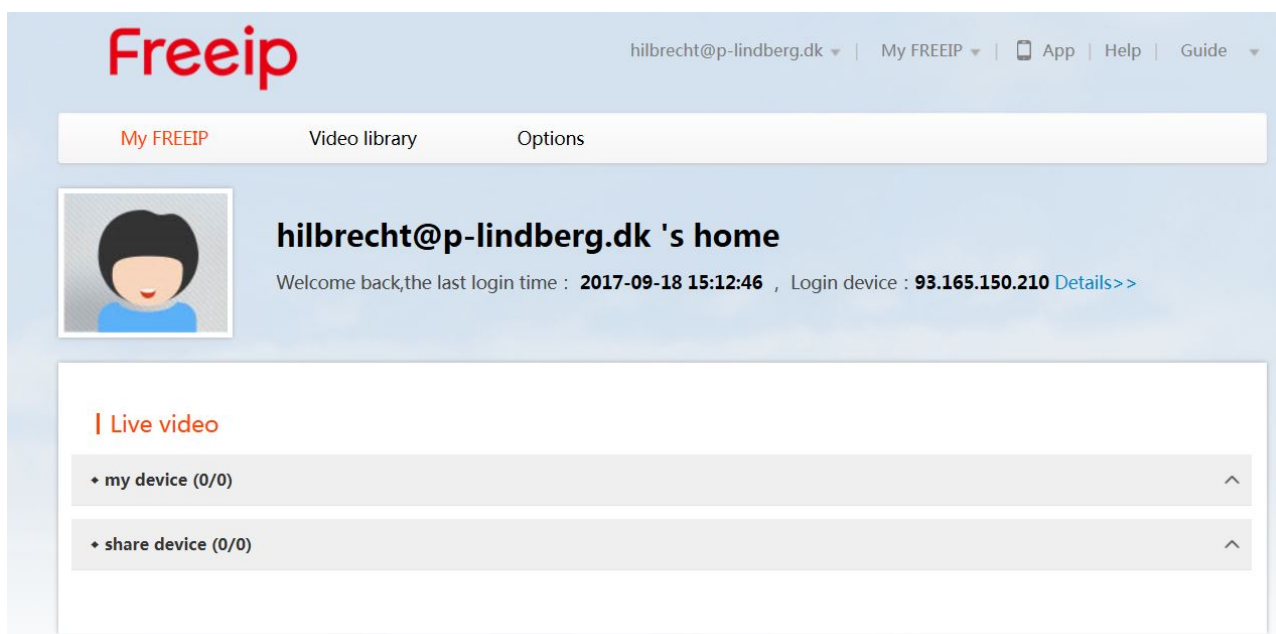
1. Välj "Configuration" i menyn.



2. På P2P meddelanden välj "Network" och P2P och "Enable P2P" och sedan klicka på "Refresh" så status kommer online. Kontrollera även enhetens serienummer på den här skärmen.



3. Öppna en webbläsare och skriv in <http://www.freeip.com> och en P2P webbsida visas.
4. Välj "Register" och skapa en användare:



5. Välj sedan> Alternativ> Snabbtillägg (Ange serienummer (NVR huvudmeny> Konfiguration> Nätverk> P2P -gränssnitt, det här kan läsas), Användarnamn(Admin), lösenord(12345) - om det inte tidigare har ändrats!)> My FREEIP > Välj att lägga till utrustning, förhandsgranska realtidsvideo.

Obs! Logga in på sidan för att ladda ner plugin-programmet för att se videon.



Under P2P-fliken är P2P aktiverad och sedan klicka på "Refresh" så status kommer online. Kontrollera även enhetens serienummer på den här skärmen.



Öppna en webbläsare och skriv in <http://www.freeip.com> och en P2P webbsida visas.

Välj sedan Inloggningskonto> Alternativ> Verklig tillägg (Ange serienummer (NVR huvudmeny> Konfiguration> Nätverk> P2P -gränssnitt, det här kan läsas),

Användarnamn: (Admin), lösenord: (12345) – (om det inte tidigare har ändrats!)
> My FREEIP> Välj att lägga till utrustning och förhandsgranska realtidsvideo.

Obs! Logga in på sidan för att ladda ner plugin-programmet för att se videon.

Anslutning via mobil APP eller webbsida

1. Ladda ner och installera FreeIP:

Skanna QR-kod för respektive Android och IOS, ladda ner och installera FreeIP. Hitta Appen i Googlestore, respektive Appstore - Nyckelord FreeIP - ladda ner och installera!



Android



iOS

Programmet kan också fås från webbsidan:

För Android:

<https://play.google.com/store/apps/details?id=com.xc.hdscreen>

För iOS:

<https://itunes.apple.com/cn/app/freeip/id898690336?mt=8>

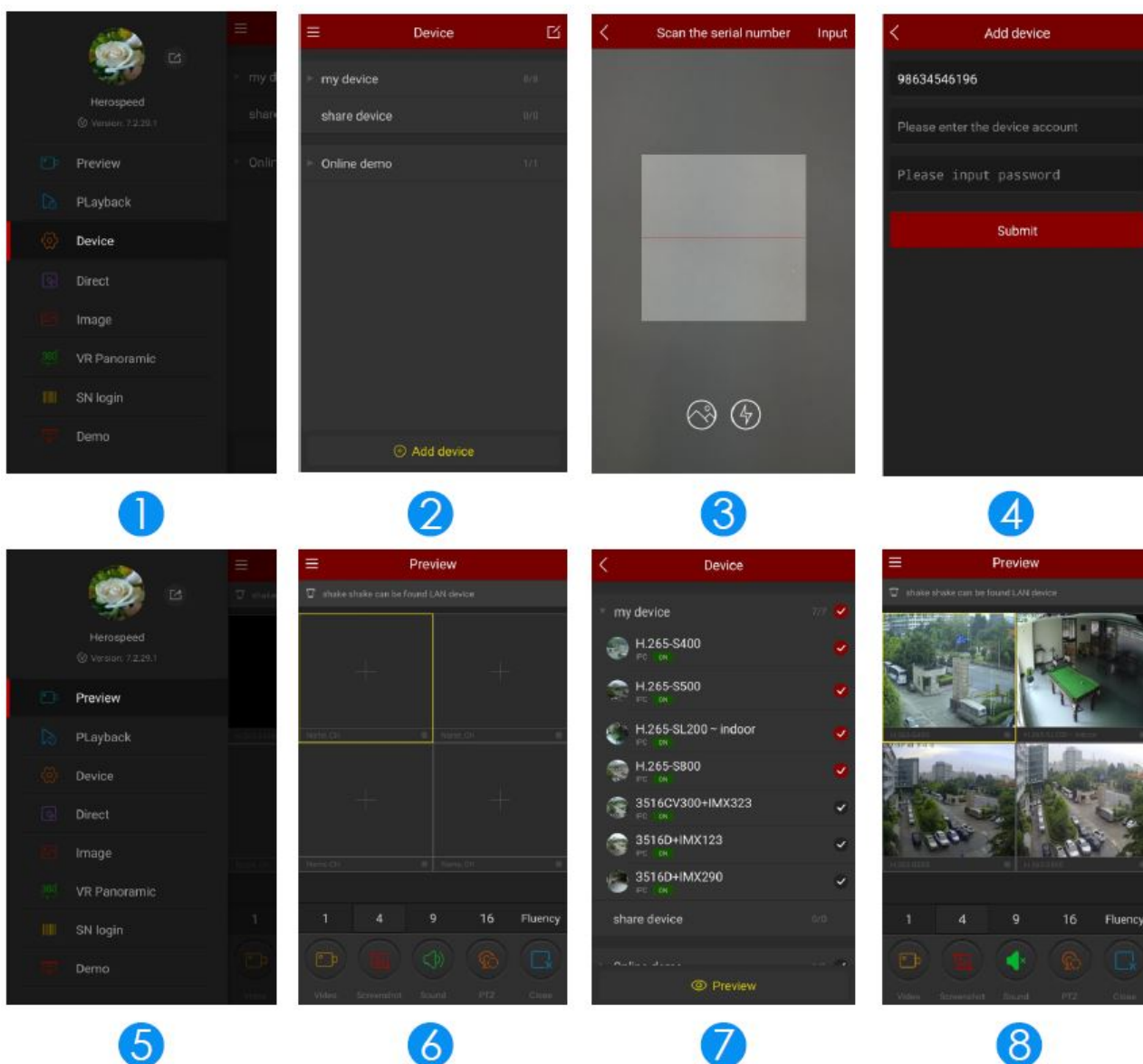
Välj "Nätverk" i menyn och "P2P" fliken - här kan du se både QR-koder och NVR-serienummer.

Observera att du blir uppmanad att registrera dig genom att skapa ett konto.

2. Logga in.

Öppna Appen och välj [Device] varefter du kommer att gå till inloggningskärmen. Ange kontonummer och lösenord. Observera att inget kontonummer krävs och med FreeIP kan du logga in direkt.

3. Lägg till enhet



När du har loggat in och valt [Device] (Figur 1), väljer du [+ Add device] (Figur 2) och serienumret på enheten du vill lägga till.

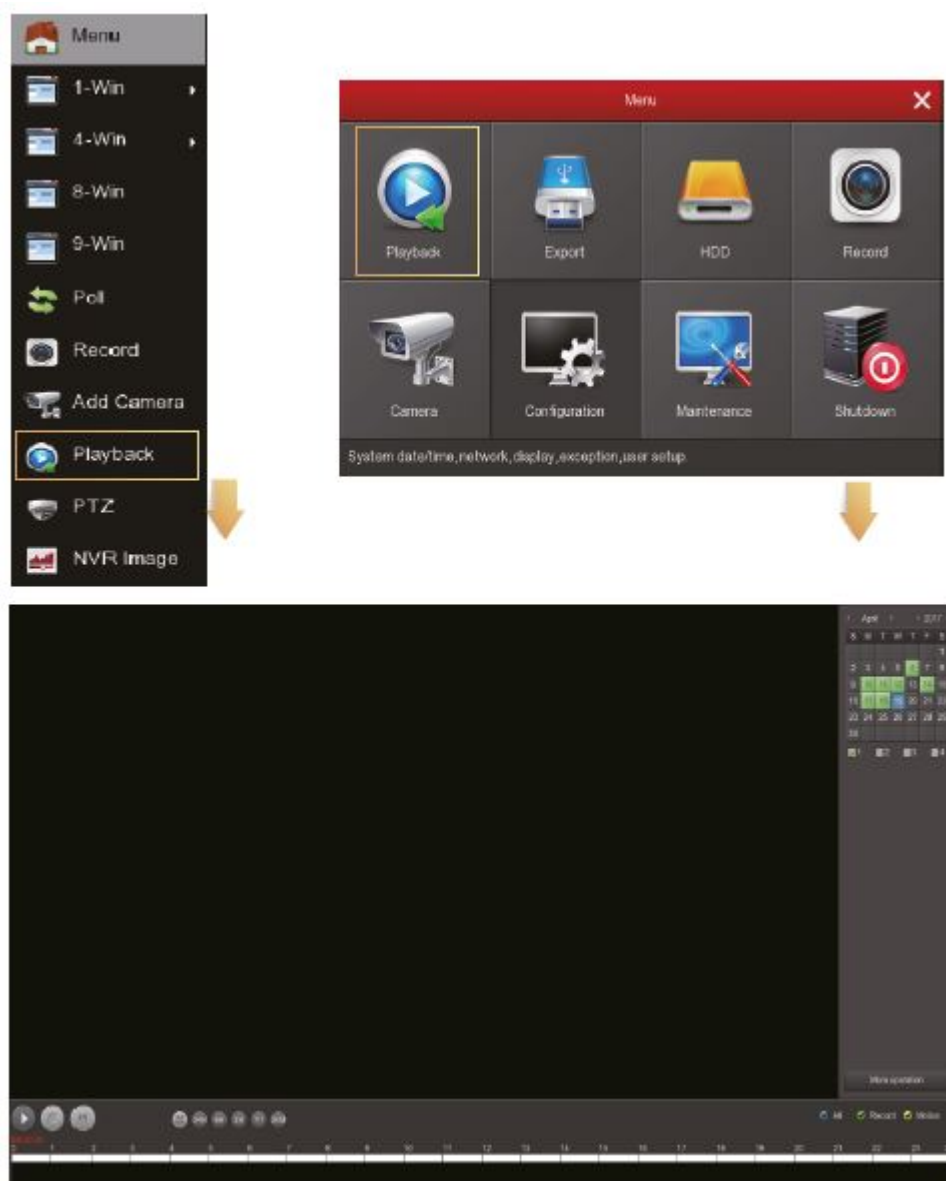
Skanna QR-kod från enhets- eller P2P-skärm (Figur 3). När mobiltelefonen exempelvis känner igen QR-koden anger du NVR-användarnamnet (Admin) och lösenordet (12345). Klicka på [Submit] (Figur 4).

4. Förhandsgranskning

Välj [Preview] (Figur 5) för att komma till bildskärmen. Klicka på [+] i förhandsgranskningsfönstret (fig 6) för att komma till listan över enheter (fig 7), välj enhet och klicka på [Preview]. Du kommer nu att se de valda kanalerna (Fig. 8).

5. Avspelning

Välj [Playback] för att komma till skärmen för avspelning. Klicka på [+] i fönstret av avspelning för att komma till listan över enheter, välj enhet och klicka på [Playback]. Avspelning startar vid 0. Andra inspelningar kan spelas genom att välja tid i kalendern.

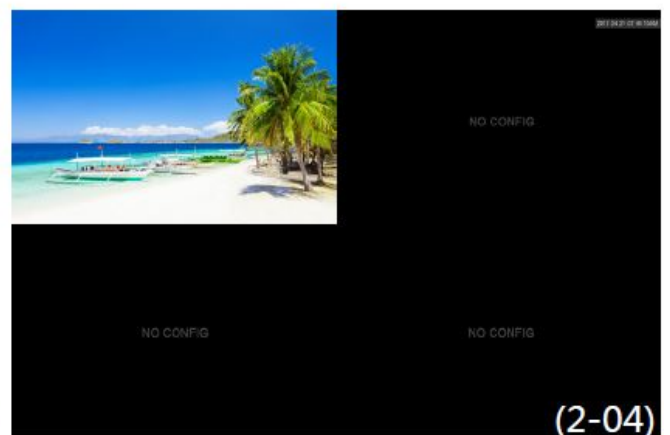
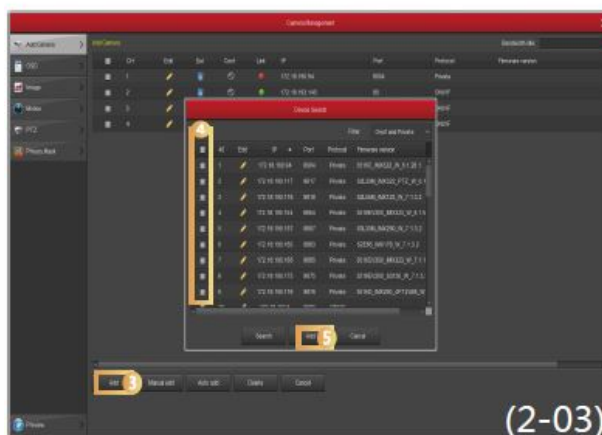


Avancerade funktioner

Lägg till kameror (IPC)

Anslut kameran (IPC) till spelaren (NVR) med nätverkskabeln, se till att IPC och NVR befinner sig i samma nätverkssegment och inte har konflikter.

1. I NVR: s huvudmeny (Fig. 2-01), klicka på [Camera] för att komma åt kamerainställningen.
2. Klicka på [Search] för att hitta anslutna enheter (Fig. 2-02).
3. I söklistan väljer du önskade enheter och klickar på [Add] för att lägga till enheterna (Fig. 2-03).
4. Klicka på [Confirm] för att se kamerans vy (Fig. 2-04).



Logga in på systemet via WEB

Logga in

NVR LAN-inloggning (på samma nätverk som datorn)

1. Kontrollera att datorn och NVR är på samma nätverk. Om din dator är på ett annat nätverk, ställ in datorns nätverksadress till samma nätverk som NVR: s IP-adress, till exempel, "192.168.1.99".
2. Öppna en webbläsare, välj: Verktyg> Internetalternativ> Säkerhet> Anpassad nivå> ActiveX-kontroller och plugin-program, välj alla alternativ för att aktivera.
3. Ange NVR URL: http://192.168.1.88 (Om NVR: s port 80 har ändrats måste den korrekta porten läggas till i IP-adressen) i webbläsaren för att komma åt inloggningsskärmen.
4. Ange användarnamn och lösenord och klicka på [Login].
5. Om det är första gången du loggar in, ladda ner och installera Plug-in.



Direktvy (förhandsgranskning)

Efter inloggning, skriv in förhandsgranskningsskärmen och klicka på kanalnamnet till vänster för att visa kamerans realtidsvy.

Obs! Via webbsidan kan du också se information om utrustning, nätverk, lagring, uppspelning, nedladdning, uppgradering, underhåll, återställning och andra funktioner

EU-försäkran om överensstämmelse

| | |
|----------------------------------------------------------------------------------------------------------------------|----------------------------------------------------------------------------------------------------------------------------------------------------------------------------------------------------------------------------------------------------------|
| EU-FÖRSÄKRAN OM ÖVERENSSTÄMMELSE  | |
| EU – importör: | P. Lindberg A/S Sdr. Ringvej 1 DK-6600 Vejen Tlf.: +45 70212626 E-mail: salg@p-lindberg.dk CVR: 25903110 www.p-lindberg.dk |
| Härmed förklara att följande maskin: | Övervakningssystem PL varenummer 90 55 899 |
| Type / modell: | LIRDNS200 (Kameror) LS-N2009A (NVR) |
| Överensstämmer med följande direktiv: | 2014/30/EEC (EMC) |
| Tillämpade standarder och normer: | EN 55032:2015 EN 61000-3-2:2014 EN 61000-3-3:2013 EN 55024:2010+A1:2016 |
| Datum och signatur: | Vejen d. 01-11-2017 P. Lindberg A/S  Erik T Lauritsen Direktør  |

Vi förbehåller oss rätten att ändra tekniska parametrar och specifikationer för denna produkt utan föregående meddelande.

Originale
Betriebsanleitung



Artikel Nr.: 9055899

Überwachungssystem



P-Lindberg GmbH - Flensburger Str. 3 - 24969 Großenwiehe

Tel. 03222/1057-888 Fax. 0322/1097-900

www.p-lindberg.de

Überwachungskamera-Set – Artikel Nr. 9055899

Beschreibung: Empfänger / Recorder (NVR) mit eingebauter Festplatte, vier Kameras und Maus.

Anwendungen: Für Überwachung.

Erwartender Verwendungszweck: Verwenden Sie es nur wie in dieser Bedienungsanleitung beschrieben hat.

Inhalt

| | |
|----------------------------------------------|----|
| Sicherheitsanweisungen | 3 |
| Festplatten Installation | 3 |
| Überblick über das Gerät | 4 |
| Starten | 4 |
| „Boot Wizard“ | 5 |
| Einstellungen zum Netzwerk | 7 |
| Einstellung zur Aufnahme | 8 |
| Sofortige Wiedergabe | 8 |
| Video Wiedergabe | 9 |
| Ausschalten des Gerätes | 9 |
| P2P Zugriff zur NVR | 10 |
| Anmeldung über mobile App oder Website | 13 |
| Erweiterte Funktionen | 16 |
| Kamera Hinzufügen (IPC) | 16 |
| Melden Sie sich über WEB im System an | 17 |
| Anmeldung | 17 |
| Direkte Ansicht (Vorschau) | 17 |
| EU Konformitätserklärung | 18 |

Sicherheitsanweisungen

- Das Gerät muss an einem gut belüfteten Ort und in einer Höhe installiert werden, dass die Wärme aus dem Gerät abgeleitet werden kann. Blockieren Sie niemals die Entlüftung und vermeiden Sie hohe Temperaturen.
- Das Gerät muss in horizontaler Position installiert werden und darf nicht im Bereich, starker Vibrationen installiert werden.
- Halten Sie das Gerät trocken, um einen Kurzschluss, zu vermeiden. Das Gerät ist nicht wasserdicht.
- Das Gerät toleriert keine hohen Gewichtsbelastungen. Legen Sie daher keine schweren Gegenstände darauf.
- Beachten Sie stets die geltenden nationalen Richtlinien für die Installation des Geräts.

Festplatten Installation

Die Festplatte wurde bereits im Auslieferungszustand installiert. Wenn Sie es ändern möchten empfehlen wir Ihnen, die ursprüngliche Festplatte zu verwenden und sicherzustellen, dass die Stromversorgung ausgeschaltet ist:

1. Lösen Sie die vier Schrauben an der Unterseite und entfernen Sie die Abdeckung.



2. Legen Sie die Festplatte in den Boden und achten Sie darauf, dass die Löcher zu einander passen - Schrauben Sie dann die Festplatte an den Boden.



3. Verbinden Sie die Festplatte und das Stromkabel.



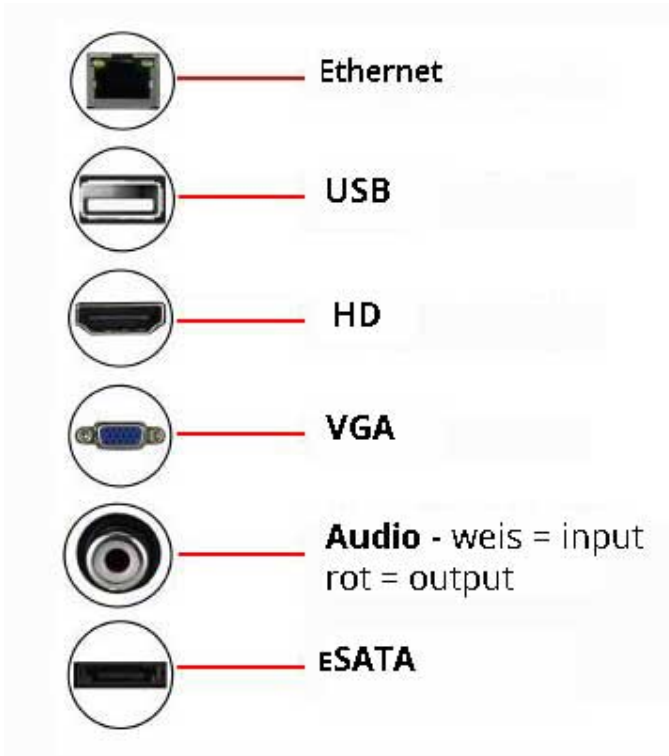
4. Setzen Sie die Abdeckung wieder auf und schließen Sie sie vorsichtig. Schrauben Sie die Abdeckung fest auf die Unterseite.

Fertig!



Überblick über das Gerät

Änschlüsse auf der Rückseite des Empfängers



Darüber hinaus befindet sich der Netzstecker ebenfalls auf der Rückseite der Zentrale.

Starten

Stellen Sie sicher, dass die Eingangsspannung den NVR-Spezifikationen entspricht und dass die Erdungsstecker des Empfängers gut geerdet sind.

Wenn die Netzanzeige auf der Oberseite des Empfängers nicht aufgeleuchtet hat, stecken Sie sie ein. Das Gerät wird jetzt starten.

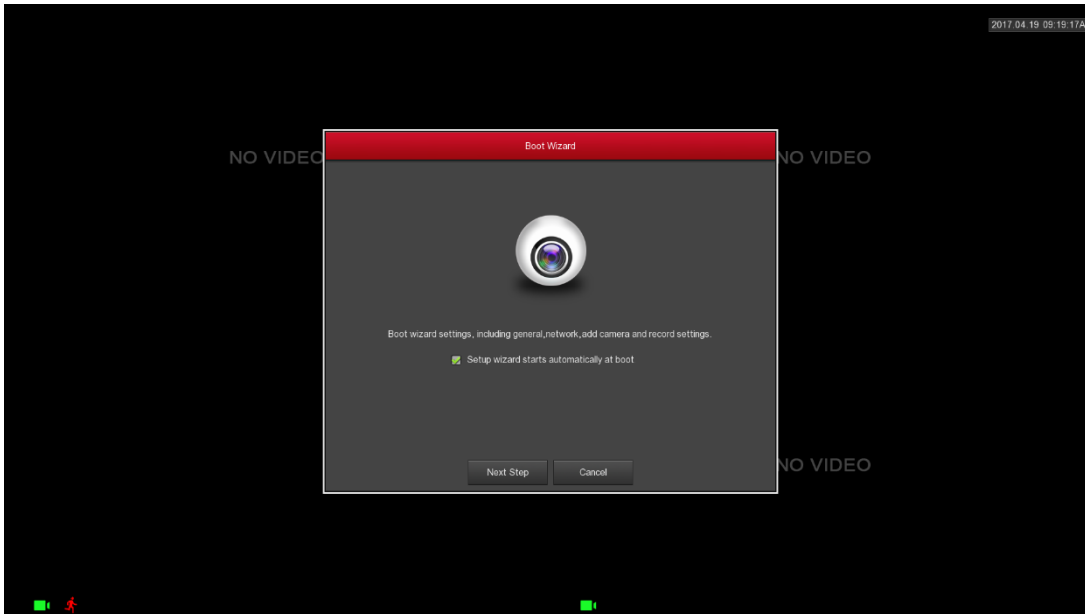
Benutzername: admin

Passwort: 12345

„Boot Wizard“

Diese Funktion enthält die grundlegenden Konfigurationen, damit das Gerät ordnungsgemäß funktionieren kann.

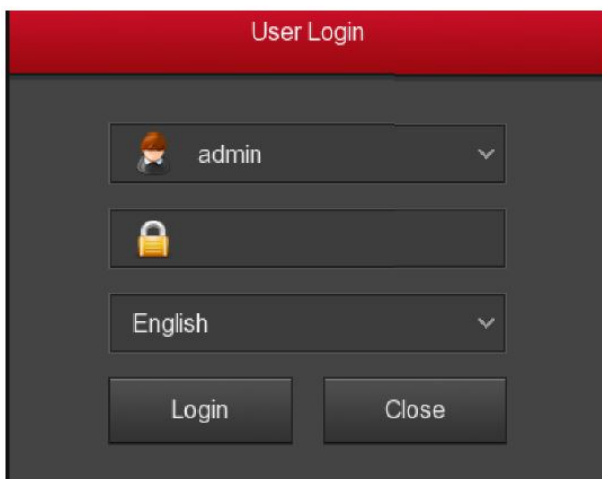
Wenn das Gerät nicht eingerichtet werden muss, wählen Sie [Löschen]. Die Funktion kann im Hauptmenü> Konfiguration> Allgemein deaktiviert werden.



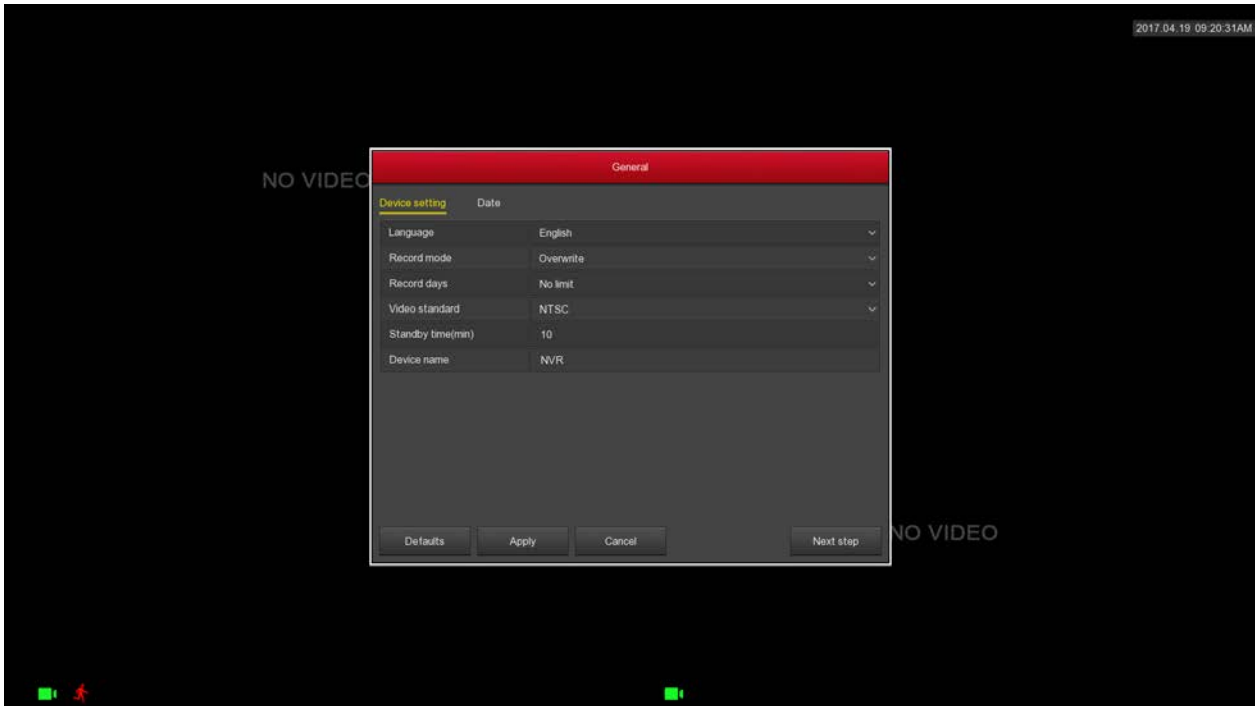
Wenn Sie [Nächster Schritt] drücken, gelangen Sie zum folgenden Bildschirm, auf dem Sie Ihren Benutzernamen und Ihr Passwort eingeben müssen, und drücken Sie dann [Anmelden].

Benutzername: admin

Passwort: 12345



Im nächsten Schritt werden alle Grundeinstellungen angezeigt. z.B. Sprache, Videomodus, Videoformat, Uhrzeit usw. Nehmen Sie die Änderungen an den Einstellungen vor und drücken Sie [Nächster Schritt], um zu den Bildschirmen zu gelangen.



In dem Tab "Geräteeinstellung" wechselt "Video default" zu PAL und die Änderung wird durch Drücken von [Übernehmen] bestätigt.

In dem Tab "Datum" können Datum und Uhrzeit überprüft und geändert werden.

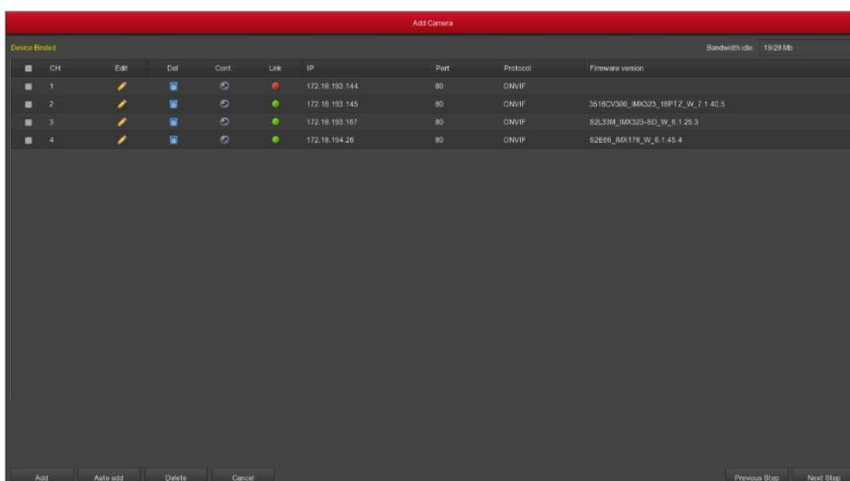
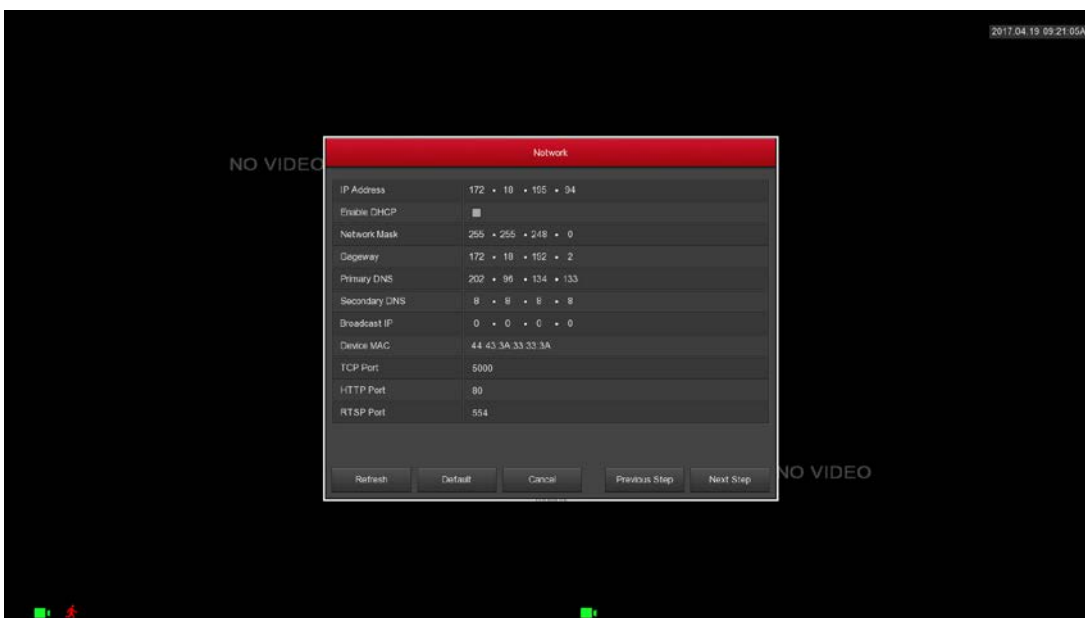
Einstellungen zum Netzwerk

Stellen Sie vor Änderungen der Einstellungen sicher, dass der Empfänger(NVR) ordnungsgemäß mit dem Netzwerk verbunden ist.

Das System ist standardgemäß auf DHCP eingestellt. Das bedeutet, dass der Server selbst IP Adressen zu allen Geräten zuweisen wird.


Wenn kein Router im Netzwerk vorhanden ist, verwenden Sie die gleiche IP-Adresse wie das Netzwerk. Denken Sie daran, das entsprechende Gateway und die Subnetzmaske festzulegen.

Klicken Sie auf [Nächster Schritt].




Einstellung zur Aufnahme

Der Empfänger ist aus der Fabrik so eingestellt, dass er 24 Stundenlang auf allen Kanälen aufzeichnet.

1. Geben Sie das Hauptmenü ein und wählen Sie [Aufnahme].
Wählen Sie den Kanal und den gewünschten Aufzeichnungstyp (konstant oder bewegungsgesteuert) aus. Der gewünschte Zeitraum kann auf zwei Arten festgelegt werden:
 - Halten Sie die Maus im Diagramm gedrückt und ziehen Sie den Pfeil auf den gewünschten Zeitraum. Es kann insgesamt 6 feste Zeiträume geben, in denen das System automatisch aufzeichnet.
 - Klicken  und geben Sie die gewünschte Aufnahmezeit ein.

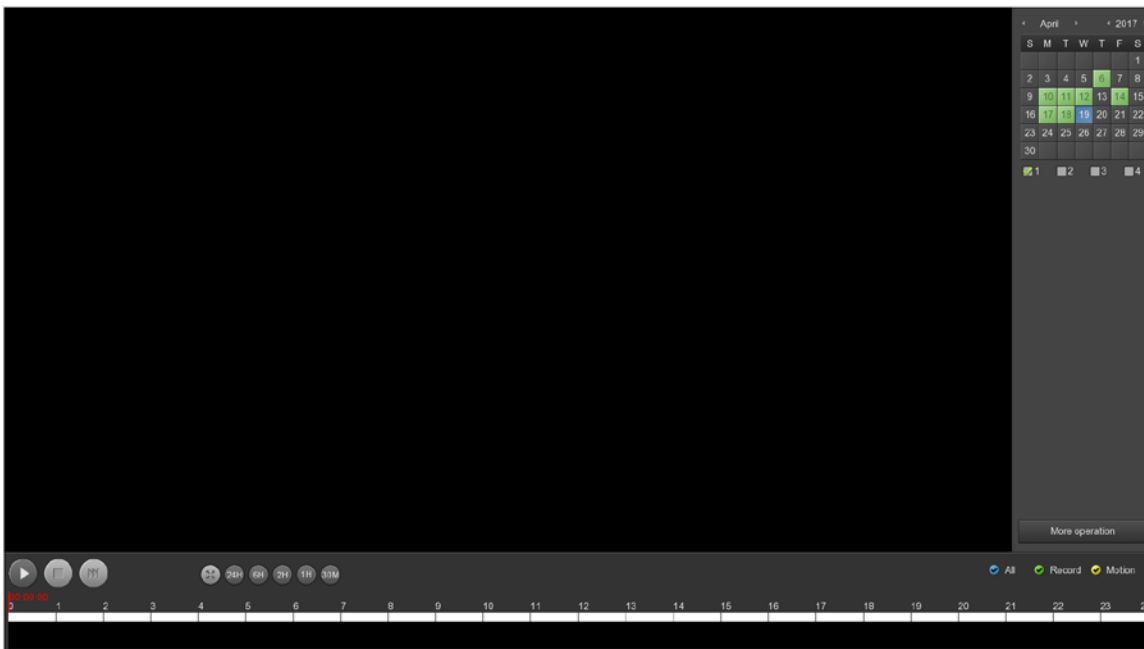


Sofortige Wiedergabe

1. Wenn Sie mit der Maus auf eine beliebige Kanalansicht klicken, wird ein Kontrollkästchen automatisch unter dem Kanal geöffnet.
2. Klicken , um die ersten 5 Minuten des Videos zu spielen.

Video Wiedergabe

1. Klicken Sie mit der rechten Maustaste auf den Bildschirm, um das Kontextmenü anzuzeigen, klicken Sie auf [Wiedergabe] oder wählen Sie [Wiedergabe] im Hauptmenü, um auf den Videowiedergabebildschirm zuzugreifen.
2. Wählen Sie Zeit, Kanal, Vorgang und wählen Sie die gewünschte Datei in der Dateiliste und die Wiedergabe beginnt.



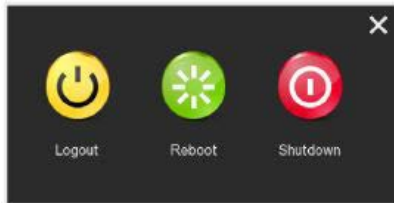
Ausschalten des Gerätes

Es wird immer empfohlen, das Gerät durch das Hauptmenü auszuschalten.

Hauptmenü> Shutdown, wählen Sie Shutdown in der Liste aus.

Bemerkung:

- ◆ Trennen Sie den Netzstecker nicht, wenn das Gerät läuft - besonders nicht wenn es aufzeichnet.
- ◆ Stellen Sie sicher, dass das Gerät ausgeschaltet und nicht angeschlossen ist, wenn es z.B. beim Austausch des Festplattenlaufwerks geöffnet werden soll.



P2P Zugriff zur NVR

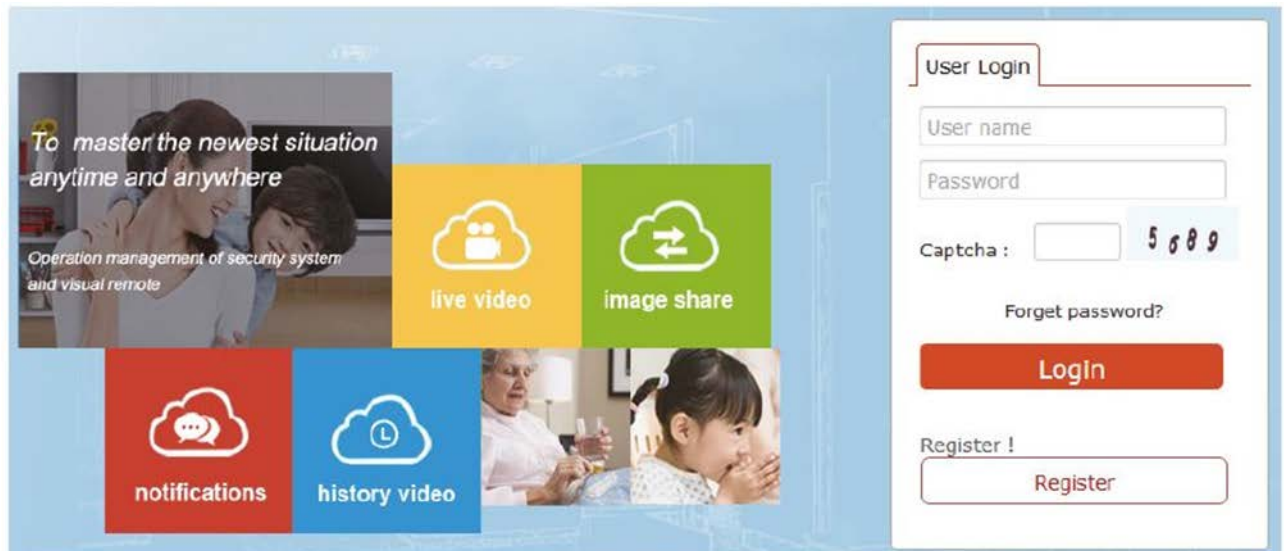
Vergewissern Sie sich, dass der NVR über den WAN-Anschluss mit dem Internet verbunden ist.



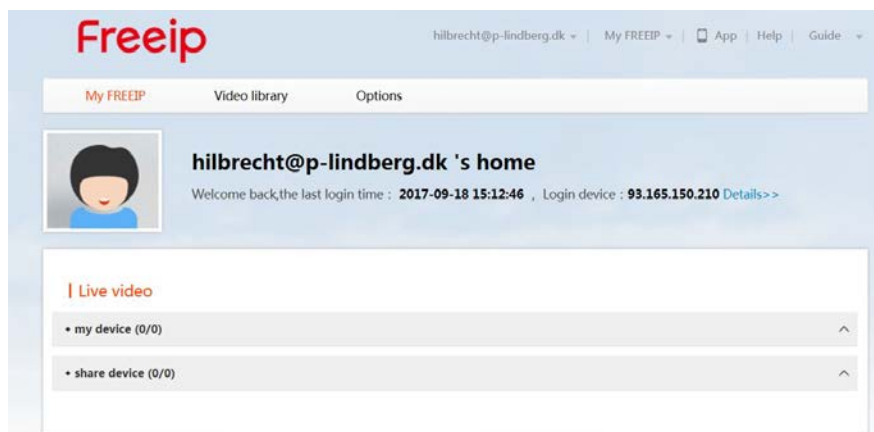
1. Wählen Sie Konfiguration im Menü



2. Wählen Sie "Netzwerk" auf der P2P Tab und P2P und "P2P aktivieren" und drücken Sie dann auf "Aktualisieren". Der Status wird zu Online wechseln. Überprüfen Sie auch die Seriennummer des Geräts in dem Bildschirm.

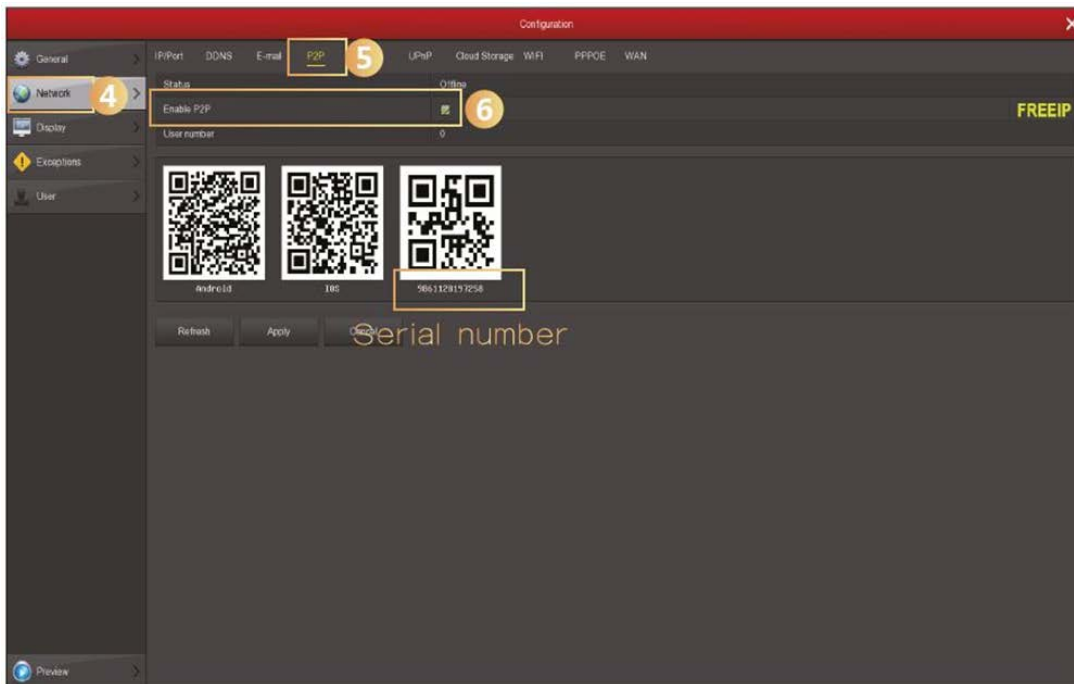


3. Öffnen Sie einen Browser und geben Sie <http://www.freeip.com> ein und eine P2P-Webseite wird angezeigt.
4. Wählen Sie "Registrieren" und erstellen Sie einen Benutzer:



5. Wählen Sie dann> Optionen> Schnelles Hinzufügen (geben Sie die Geräteseriennummer ein (NVR-Hauptmenü> Konfiguration> Netzwerk> P2P-Schnittstelle, diese kann gelesen werden), Benutzername (admin), Passwort (12345) - sofern nicht zuvor geändert!)> Mein FREEIP > Wählen Sie, ob Sie ein Gerät hinzufügen oder eine Vorschau eines Echtzeitvideos anzeigen möchten.

Hinweis: Melden Sie sich auf der Seite an, um das Plug-in herunterzuladen und das Video anzuzeigen.



Unter dem P2P Tab ist P2P aktiviert und dann "Aktualisieren" und der Status wechselt zu Online. Überprüfen Sie auch die Seriennummer des Geräts im Bildschirm.



Öffnen Sie einen Browser und geben Sie <http://www.freeip.com> ein und eine P2P-Webseite wird angezeigt. Wählen Sie dann Login-Konto> Optionen> Real hinzufügen (geben Sie die Seriennummer des Geräts ein (NVR-Hauptmenü> Konfiguration> Netzwerk> P2P-Schnittstelle, hier wird dies gelesen), Benutzername (admin), Passwort (12345) - es sei denn, diese wurden zuvor geändert!)> Mein FREEIP> wählen Sie, um Gerät hinzuzufügen, sehen Sie sich Echtzeit-Videos an.

Hinweis: Melden Sie sich auf der Seite an, um das Plug-in herunterzuladen und das Video anzusehen.

Anmeldung über mobile App oder Website

1. Unterladen und Installation von FreeIP:

QR-Code für Android bzw. IOS scannen, FreeIP alle herunterladen und installieren. Suchen Sie die App in Google store bzw. im Appstore bzw. Keyword FreeIP - herunterladen und installieren!



Android



iOS

Das Programm kann auch von den Webseiten bezogen werden:

Für android:

<https://play.google.com/store/apps/details?id=com.xc.hdscreen>

Für iOS:

<https://itunes.apple.com/cn/app/freeip/id898690336?mt=8>

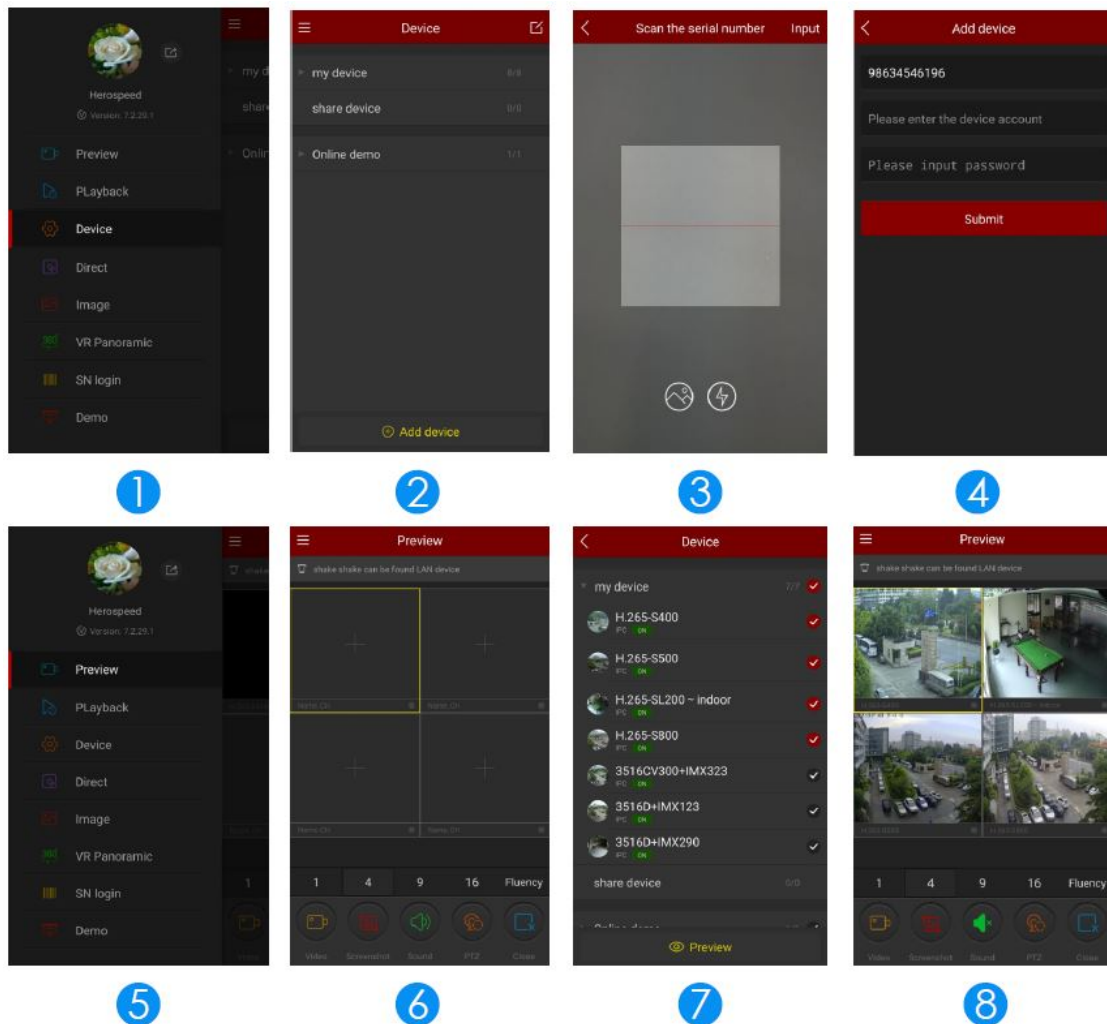
Wählen Sie "Netzwerk" im Menü und die "P2P" Tab - hier sehen Sie sowohl QR-Codes als auch NVR-Seriennummern.

Beachten Sie, dass Sie zur Registrierung aufgefordert werden, indem Sie ein Konto erstellen.

2. Anmeldung

Öffnen Sie die App und wählen Sie [Gerät], woraufhin Sie zum Anmeldebildschirm weitergeleitet werden. Geben Sie Kontonummer und Passwort ein. Beachten Sie, dass keine Kontonummer erforderlich ist. Mit FreeIP können Sie sich direkt anmelden.

3. Geräte hinzufügen



Wählen Sie nach der Anmeldung und Auswahl von [Gerät] (Abbildung 1) [+ Gerät hinzufügen] (Abbildung 2) und der Seriennummer des Geräts, das Sie hinzufügen möchten.

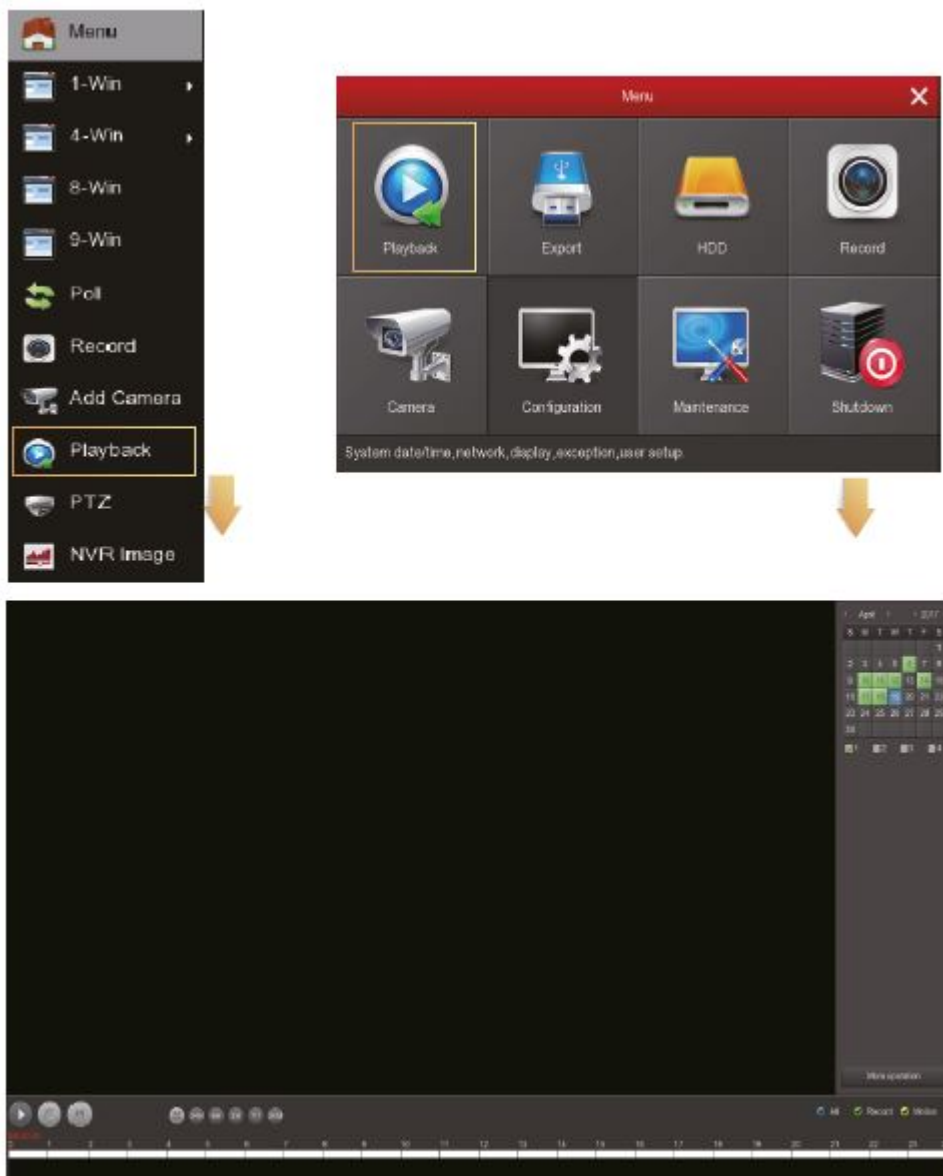
QR-Code vom Gerät oder P2P-Bildschirm aus scannen (Abbildung 3). Wenn das Mobiltelefon zum Beispiel den QR-Code erkennt, geben Sie den NVR-Benutzernamen (Admin) und das Passwort (12345) ein. Klicken Sie auf [Senden] (Abbildung 4).

4. Vorschau

Wählen Sie [Vorschau] (Abbildung 5), um zum Bildschirm zu gelangen. Klicken Sie auf [+] im Vorschaufenster (Abb. 6), um auf die Liste der Geräte zuzugreifen (Abb. 7), wählen Sie das Gerät aus und klicken Sie auf [Vorschau]. Sie sehen nun die ausgewählten Kanäle (Abb. 8).

5. Playback

Wählen Sie [Playback], um auf den Wiedergabebildschirm zuzugreifen. Klicken Sie im Wiedergabefenster auf [+], um auf die Geräteliste zuzugreifen, wählen Sie das Gerät aus und klicken Sie auf [Playback]. Die Wiedergabe startet mit dem aktuellen Wert 0. Andere Aufnahmen können durch Auswahl der Uhrzeit im Kalender wiedergegeben werden.

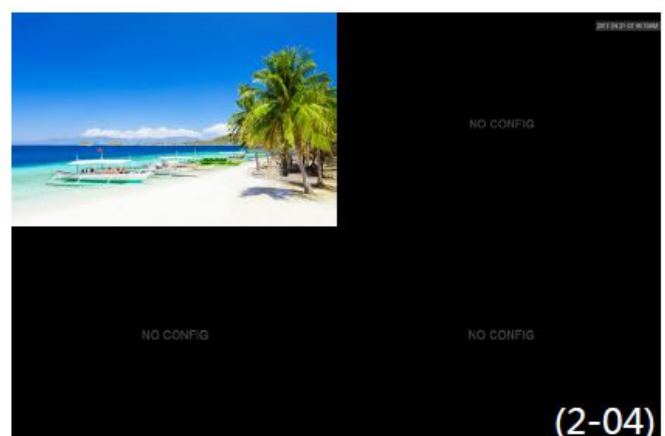
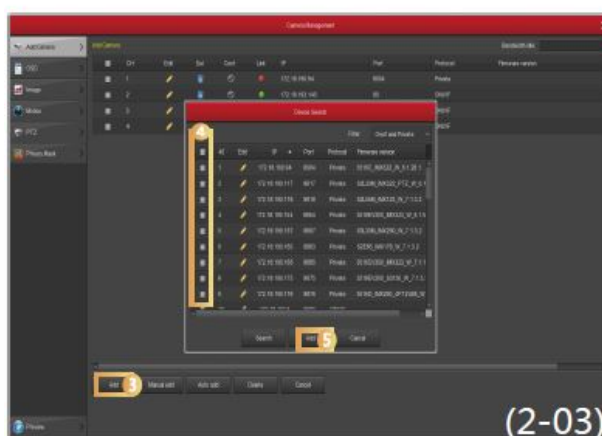


Erweiterte Funktionen

Kamera Hinzufügen (IPC)

Schließen Sie die Kamera (IPC) mit dem Netzkabel an den Empfänger(NVR) an. Vergewissern Sie sich, dass sich IPC und DVR im selben Netzwerksegment befinden und keine Konflikte auftreten.

1. Klicken Sie im Hauptmenü des NVR (Abb. 2-01) auf [Kamera], um auf das Kamera-Setup zuzugreifen.
2. Klicken Sie auf [Suchen], um nach angeschlossenen Geräten zu suchen (Abb. 2-02).
3. Wählen Sie in der Suchliste die gewünschten Geräte aus und klicken Sie auf [Hinzufügen], um die Geräte hinzuzufügen (Abb. 2-03).
4. Klicken Sie auf [Bestätigen], um die Kameraansicht anzuzeigen (Abb. 2-04).



Melden Sie sich über WEB im System an

Anmeldung

NVR LAN Anmelden (im selben Netzwerk wie der Computer).

1. Stellen Sie sicher, dass sich PC und NVR im selben Netzwerk befinden. Wenn sich Ihr PC in einem anderen Netzwerk befindet, stellen Sie die Netzwerkadresse des PCs auf das gleiche Netzwerk wie die IP-Adresse des NVR ein, z. "192.168.1.99".
2. Öffnen Sie einen Browser, wählen Sie Extras> Internetoptionen> Sicherheit> Benutzerdefiniert> ActiveX-Steuerelemente und Plugins, und wählen Sie alle Optionen zum Aktivieren aus.
3. NVR-URL eingeben: http://192.168.1.88 (Wenn der Port 80 des NVR geändert wurde, muss der richtige Port zur IP-Adresse hinzugefügt werden) im Browser, um auf den Anmeldebildschirm zuzugreifen.
4. Geben Sie Benutzername und Passwort ein und drücken Sie [Anmelden].
5. Wenn Sie sich zum ersten Mal anmelden, laden Sie das Plug-In herunter und installieren es.

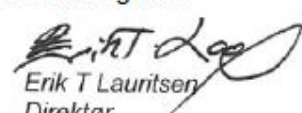


Direkte Ansicht (Vorschau)

Nachdem Sie sich eingeloggt haben, rufen Sie den Vorschaubildschirm auf und klicken auf den Kanalnamen auf der linken Seite, um die Echtzeitansicht der Kamera anzuzeigen.

Hinweis: Über die Webseite können Sie auch Informationen über Geräte, Netzwerk, Speicher, Wiedergabe, Runterladen, Aktualisierung, Wartung, Wiederherstellung und andere Funktionen anzeigen.

EU Konformitätserklärung

| | | |
|------------------------------------------------------|-------------------------------------------------------------------------------------------------------------------------------------------------------------------------------------|-----------|
| EU-KONFORMITÄTSERKLÄRUNG | | CE |
| EU – importeur: | P. Lindberg A/S Sdr. Ringvej 1 DK-6600 Vejen Tlf.: +45 70212626 E-mail: salg@p-lindberg.dk CVR: 25903110 www.p-lindberg.dk | |
| Hiermit wird bestätigt dass die folgenden Maschine:: | <i>CCTV Kameras und NVR Empfänger enthalten in Überwachungsset PL Artikel nr 90 55 899</i> | |
| Typ / Modell: | <i>LIRDNS200 (Kameras) LS-N2009A (Empfänger)</i> | |
| Entspricht den folgenden Richtlinien: | <i>2014/30/EEC (EMC)</i> | |
| Angewandte Standards und Normen: | <i>EN 55032:2015 EN 61000-3-2:2014 EN 61000-3-3:2013 EN 55024:2010+A1:2016</i> | |
| Datum und Unterschrift: | <i>Vejen d. 31-10-2017</i> P. Lindberg A/S  Erik T Lauritsen Direktør | |
| | | CE |

Wir behalten uns das Recht vor, die technischen Parameter und Spezifikationen dieses Produkts ohne vorherige Ankündigung zu ändern.

Original instruction manual



Item no.: 9055899

Monitoring system



Sdr. Ringvej 1 - 6600 Vejen - Tlf. 70 21 26 26 - Fax 70 21 26 30
www.p-lindberg.dk

Surveillance Camera Kit - Item No. 9055899

Description: Set of receiver / recorder (NVR) with built-in hard drive, four cameras and mouse.

Applications: For surveillance.

Intended use: Use only as described in this manual - all other uses are considered incorrect.

Contents

| | |
|--------------------------------------|----|
| Safety Instructions | 3 |
| Hard disk installation | 3 |
| Overview of the equipment..... | 4 |
| Start-up..... | 4 |
| Boot wizard | 5 |
| Network Settings..... | 7 |
| Recording settings | 8 |
| Instant playback | 8 |
| Video playback..... | 9 |
| Switching off the equipment | 9 |
| P2P access to NVR..... | 10 |
| Login via mobile app or website..... | 13 |
| Advanced Features | 16 |
| Add cameras (IPC)..... | 16 |
| Log in to the system via WEB | 17 |
| Log-in | 17 |
| Direct View (Preview)..... | 17 |
| EU Declaration of Conformity | 18 |

Safety Instructions

- The equipment must be installed in a well-ventilated place and at such a height that the heat from the equipment can be derived. Never block the vent and avoid high temperatures.
- The equipment must be installed in horizontal position and avoid installing it in areas with high vibration.
- Keep the equipment dry to prevent short circuiting, which may cause fire and other hazards. The equipment is not waterproof.
- The equipment does not tolerate high weight loads, so do not place heavy objects on top of it.
- Always observe applicable national guidelines for installing the equipment.

Hard disk installation

The hard drive is already installed on delivery. If you need to change it, it is recommended to use the original hard drive and make sure the power is turned off:

1. Loosen the four screws at the bottom and remove the cover.



2. Slide the hard disk into the bottom and make sure the holes are positioned correctly - then screw the hard disk into the bottom.



3. Insert the hard disk and power cable.



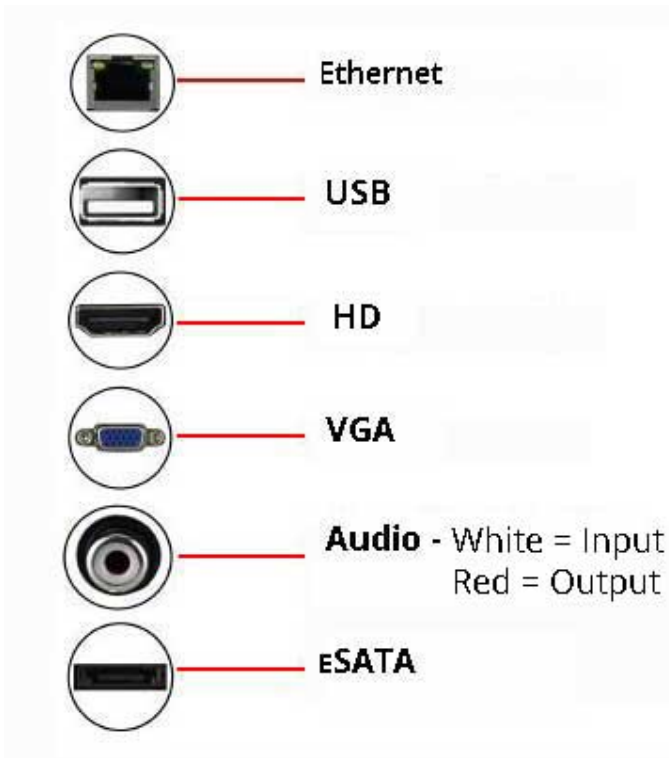
4. Replace the cover and close it gently. Screw the cover firmly to the bottom.



Finished!

Overview of the equipment

Connector on the back of the receiver



In addition, the power plug is also located on the back of the receiver.

Start-up

Ensure that the input voltage fits the receiver's (NVR) specifications and that the receiver's grounding plugs have good grounding.

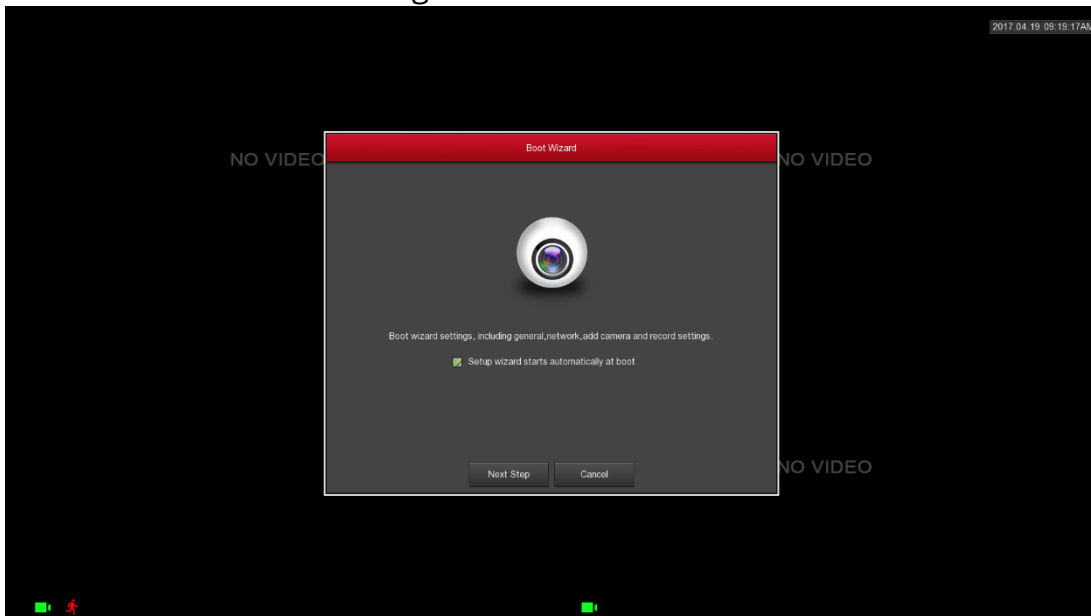
If the power indicator on the receiver's top panel does not light up, plug it in. The equipment will now start.

Username: admin
Password: 12345

Boot wizard

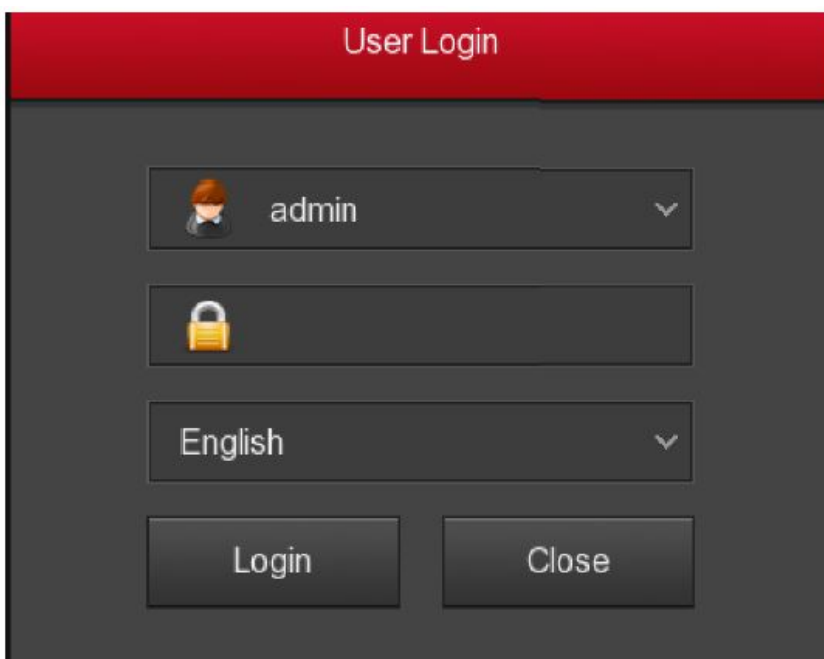
This feature contains the basic configurations to make the device work properly.

If there is no need to set up the equipment, select [Cancel]. The function can be disabled in the main menu > Configuration > General.

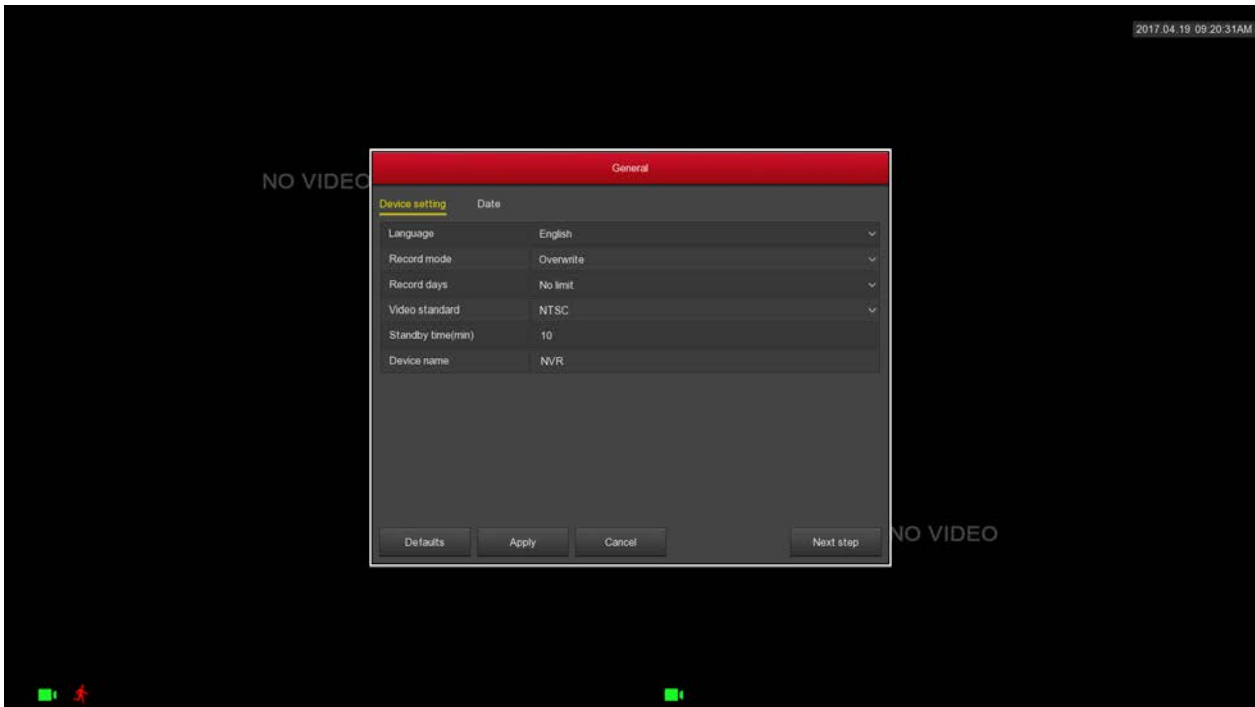


Pressing [Next Step] will bring you to the screen below, where you must enter your username and password, and then press [Login].

Username: admin
Password: 12345



In the next step, all of the basic settings can be seen. Eg. language, video mode, video format, time etc. Make any change of the settings and press [Next step] to move on to the screens.



In the "Device setting" tab, "Video default" is changed to PAL and the change is confirmed by pressing [Apply].

In the "Date" tab, the date and time can be checked and changed.

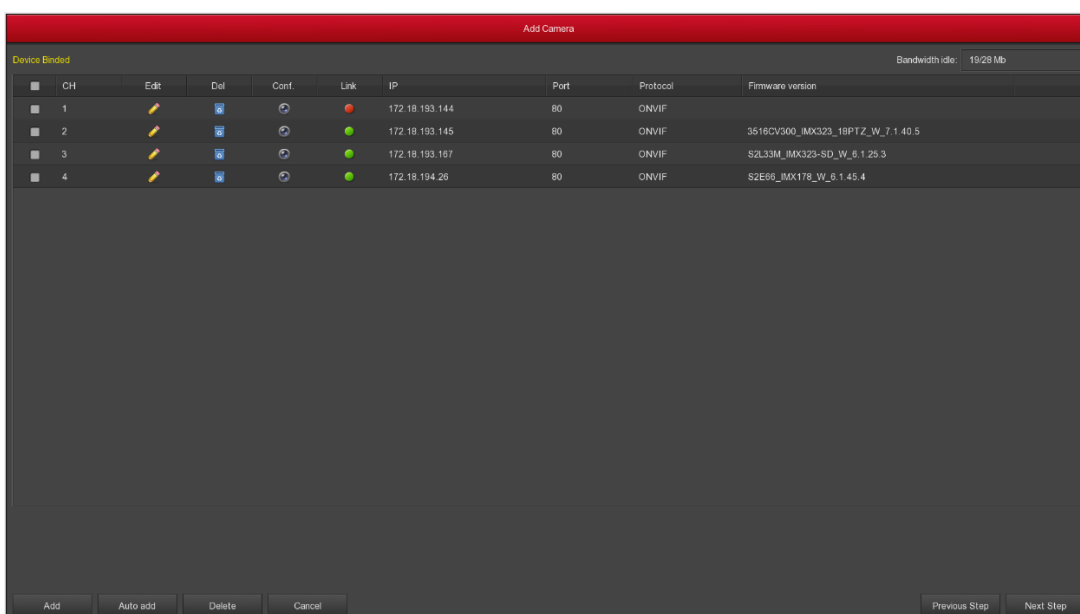
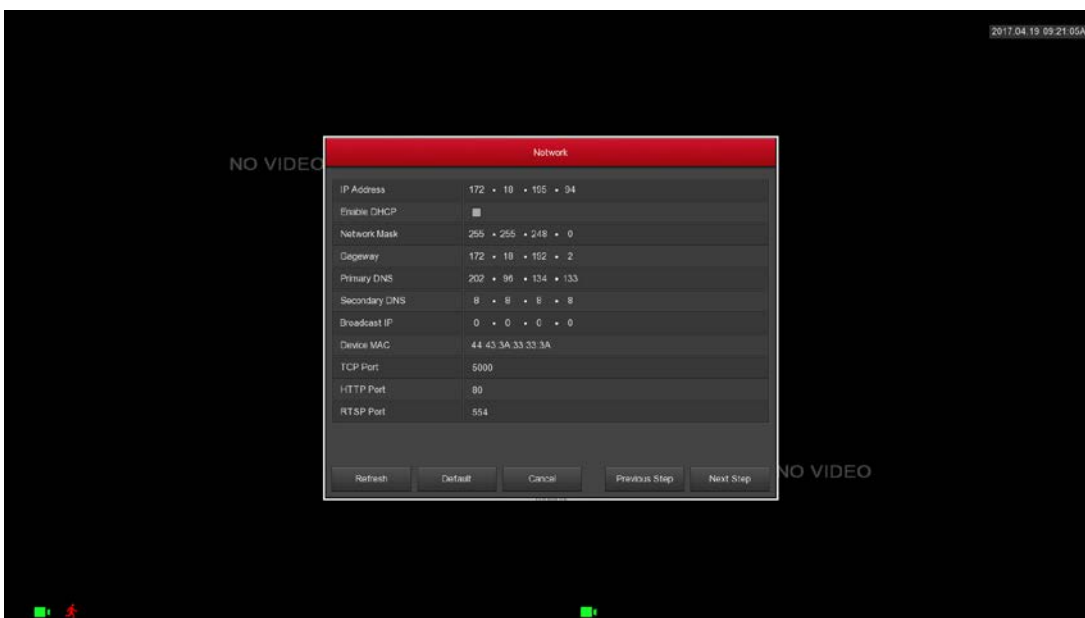
Network Settings

Before changing the settings, make sure that the receiver (NVR) is properly connected to the network.

The system is per. default set up to DHCP, which means that the server itself assigns IP addresses to all devices.


If there is no router on the network, use the same IP address as the network. Remember to set the corresponding gateway and subnet mask.

Click [Next Step].




Recording settings

The receiver is set from the factory to record for 24 hours on all channels.

1. Enter the main menu and select [Record].
2. Select channel and select the desired type of recording (constant or motion-controlled). The desired time frame can be set in two ways:
 - Hold down the mouse in the chart and drag the cursor to the desired period. There can be a total of 6 fixed time periods, where the system will automatically record.
 - Click  and enter the desired recording time.

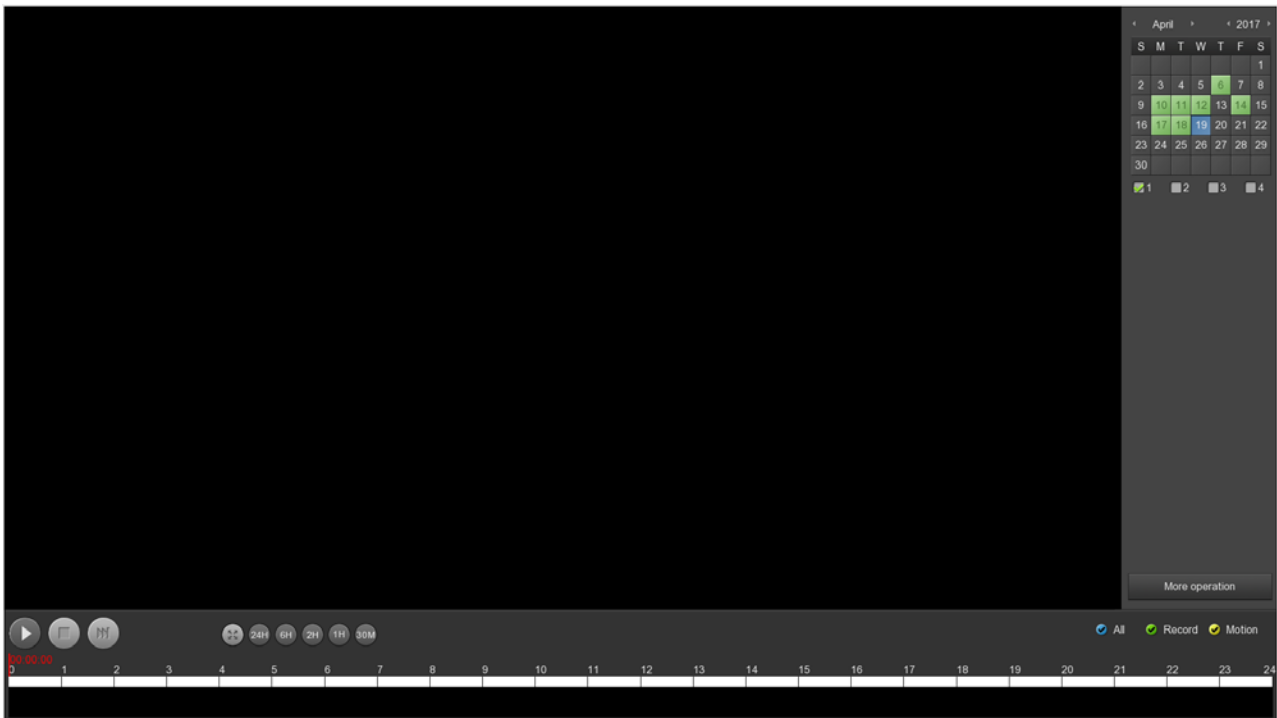


Instant playback

1. Clicking anywhere on a channel view with the mouse will automatically open a checkbox underneath the channel.
2. Click  to play the first 5 minutes of the video in question.

Video playback

1. Right-click on the screen to display the shortcut menu, click [Playback] or select [Playback] in the main menu to access the video playback screen.
2. Select time, channel, More operation and select the desired file in the file list and play will start.



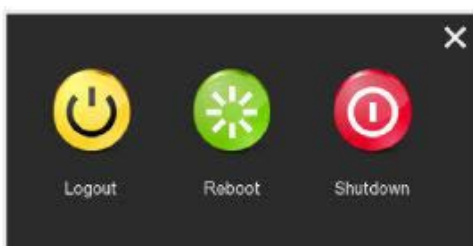
Switching off the equipment

It is always recommended to turn off the equipment from the main menu.

Main menu> Shutdown, select Shutdown in the list.

Bemærk:

- ◆ Do not disconnect the power plug if the device is running - especially if it is recording.
- ◆ Always ensure that the equipment is switched off and unplugged if it is to be opened at, for example, replacement of the hard disk drive.



P2P access to NVR

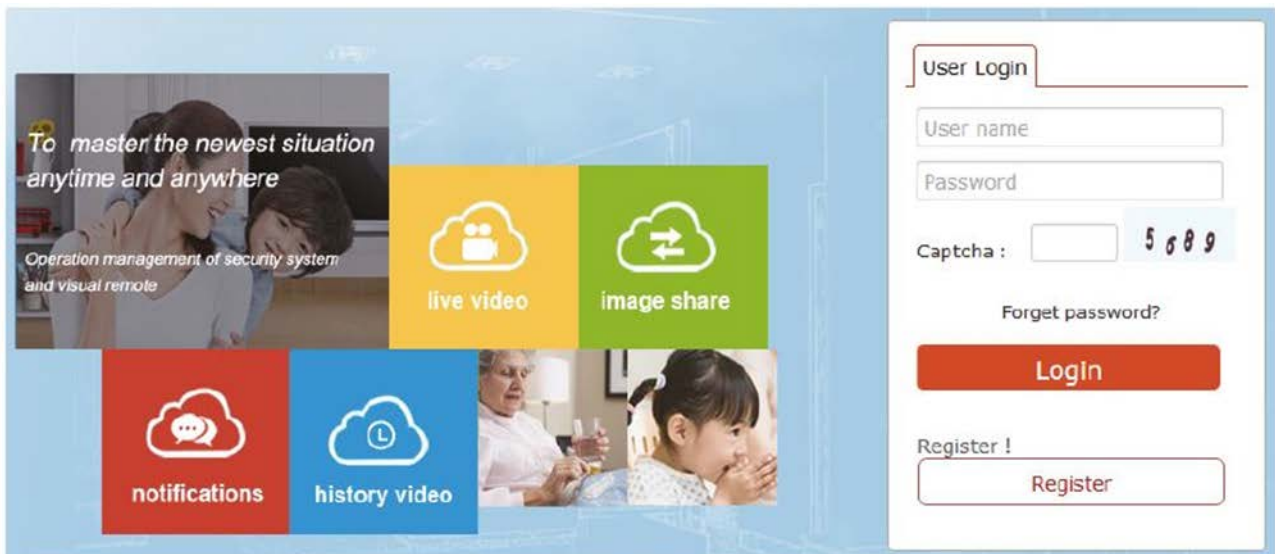
Make sure that the NVR is connected to the Internet in the WAN port.



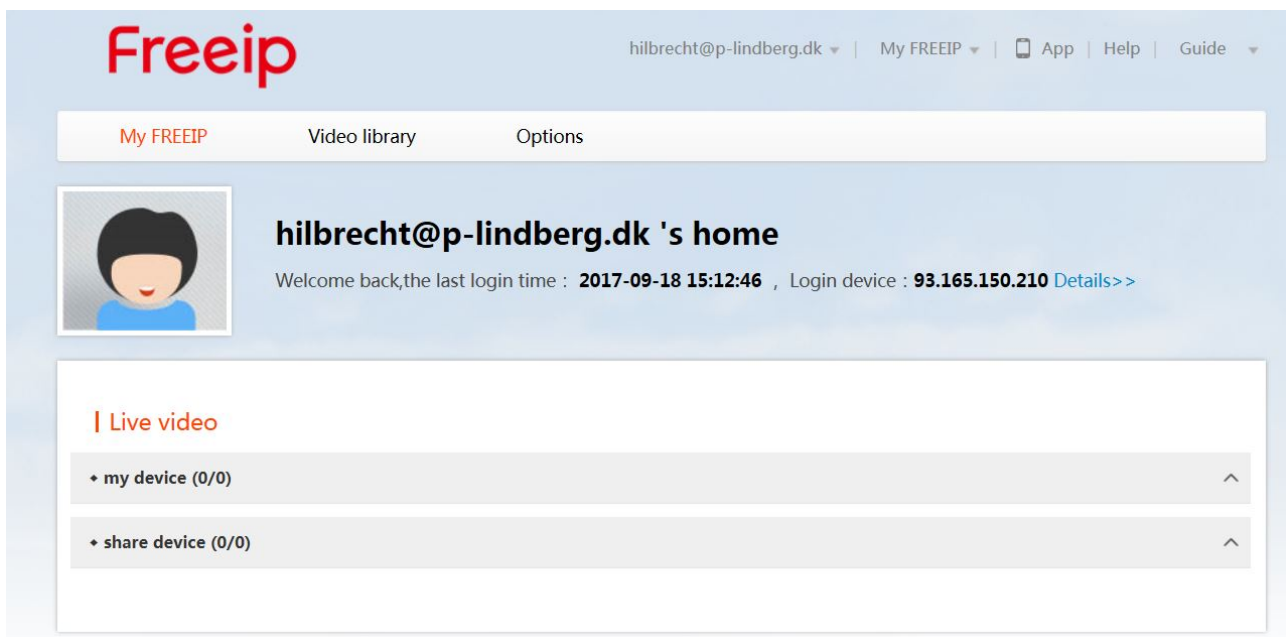
1. Select "Configuration" in the menu.



2. On the P2P tab, select "Network" and P2P and "Enable P2P" and then press "Refresh" and the status will switch to Online. Also check the device serial number in this screen.

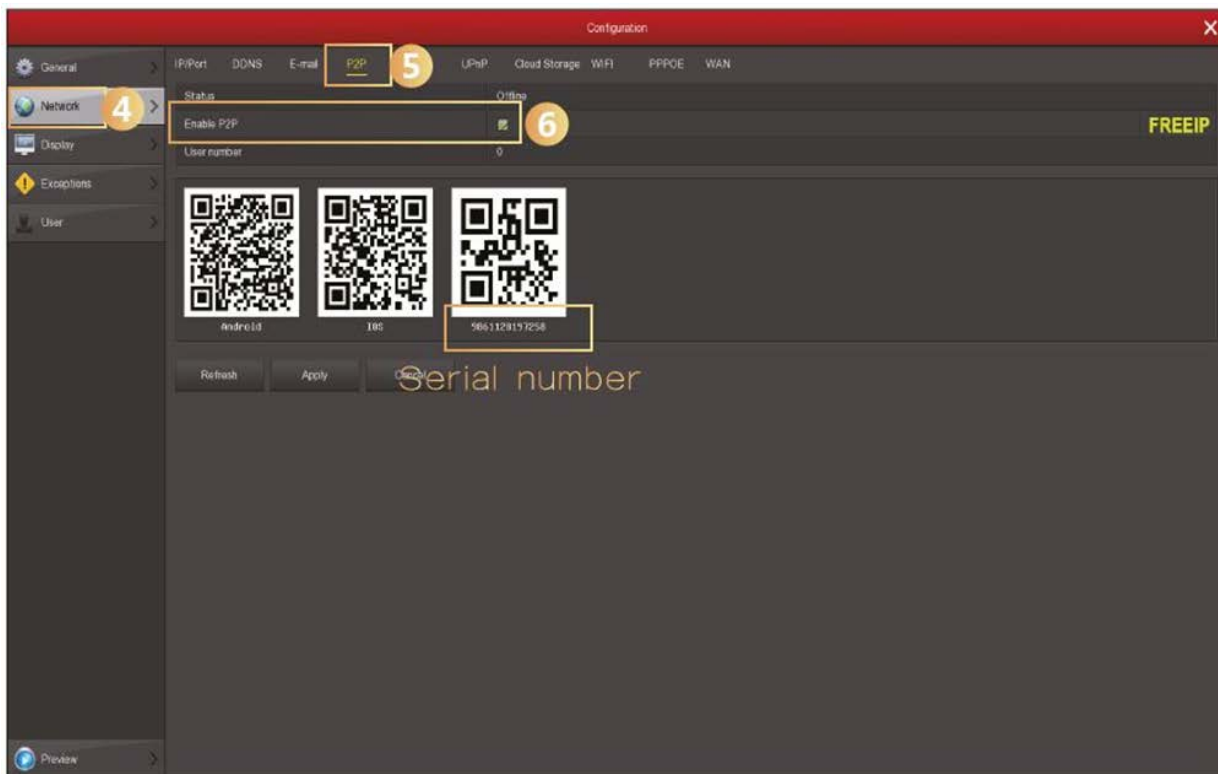


3. Open a browser and type <http://www.freeip.com> and a P2P webpage will appear.
4. Select "Register" and create a user:

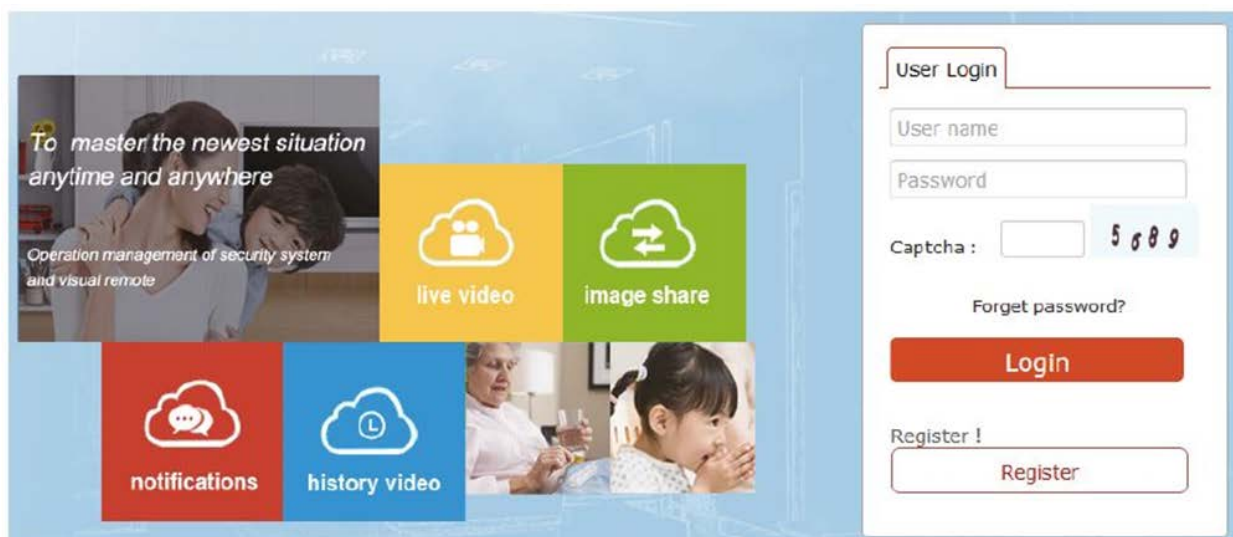


5. Then select > Options > Fast add (enter device serial number (NVR main menu > Configuration > Network > P2P interface, this can be read), Username (admin), password (12345) - unless previously changed! > My FREEIP > Choose to add equipment, preview real-time video.

Note: Log in on the page to download plug-in to view the video.



Under the P2P tab, P2P is activated and then press "Refresh" and the status will switch to Online. Also check the device serial number in this screen.



Open a browser and type <http://www.freeip.com> and a P2P web page will appear. Then select Login Account> Options> Real add (enter the device's serial number (NVR head menu> Configuration> Network> P2P interface), Username (admin), password (12345) - **unless these have been changed earlier!**> My FREEIP> choose to add equipment, preview real-time video.

Note: Log in on the page to download plug-in to view the video.

Login via mobile app or website

1. Download and install FreeIP:

Scan QR code for Android or IOS and download and install FreeIP all. Find the app in Googlestore or Appstore - keyword FreeIP - download and install!



Android



iOS

The program can also be obtained from the websites:

For android:

<https://play.google.com/store/apps/details?id=com.xc.hdscreen>

For iOS:

<https://itunes.apple.com/cn/app/freeip/id898690336?mt=8>

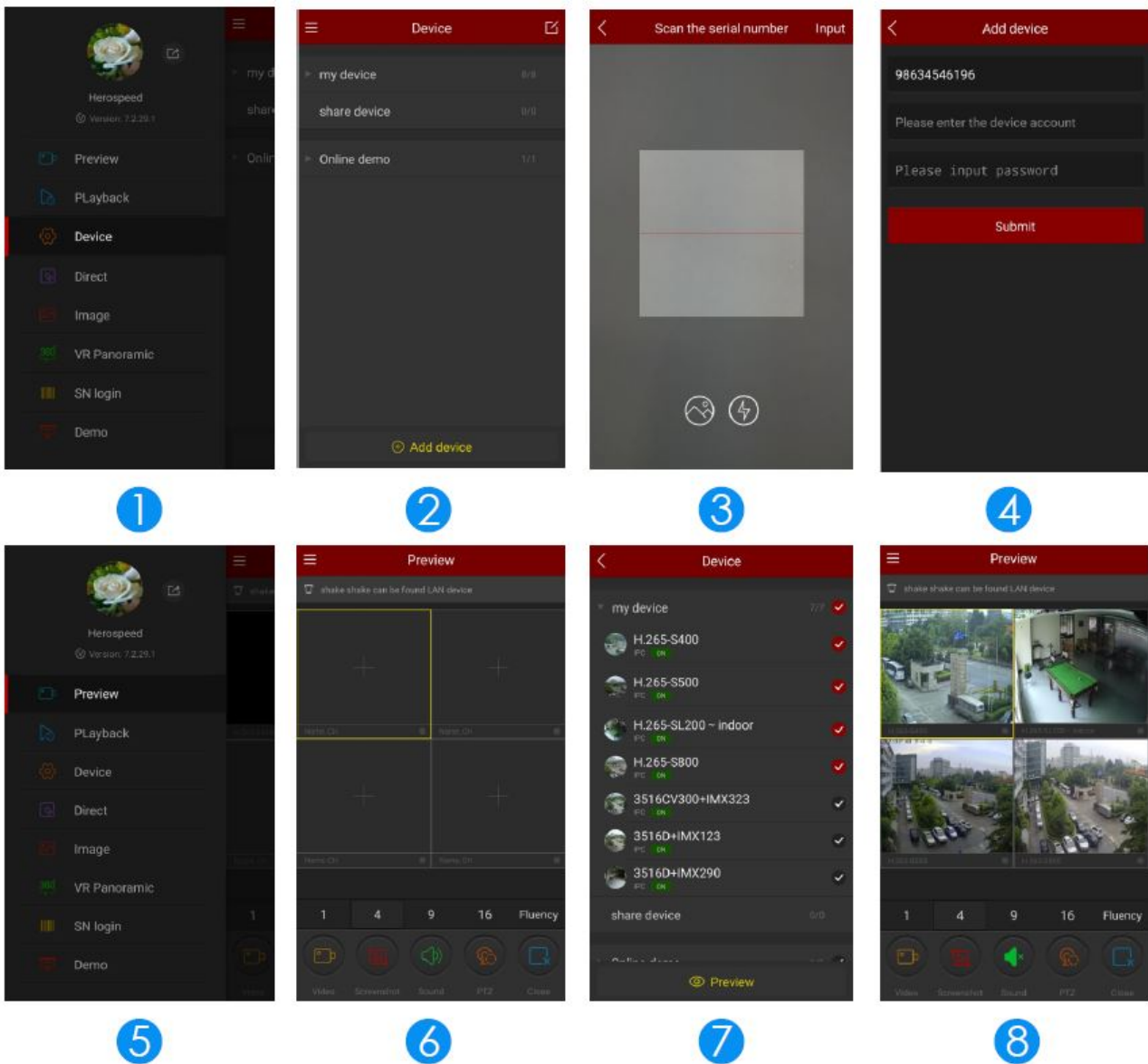
Select "Network" in the menu and the "P2P" tab - here you can see both QR codes and NVR serial numbers.

Note that you will be requested to register by creating an account.

2. Login

Open the app and select [Device] to get to the login screen. Enter account number and password. Note, no account number is required, with FreeIP you can log in directly.

3. Add device



When logged in, select [Device] (Figure 1), select [+ Add device] (Figure 2) and the serial number of the device you want to add.

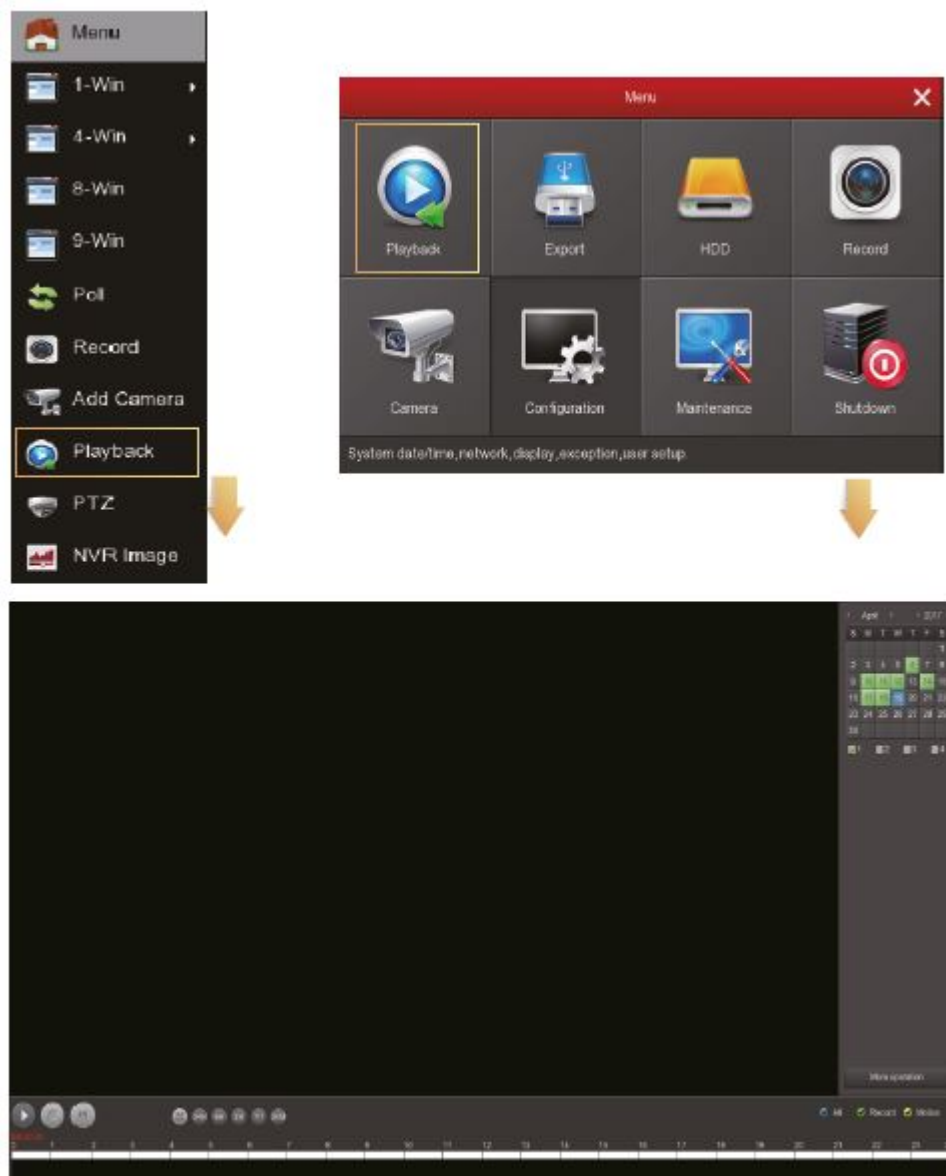
Scan QR code from device or P2P screen (Figure 3). When, for example, the mobile phone recognizes the QR code, enter the NVR username (Admin) and password (12345). Click [Submit] (Figure 4).

4. Preview

Select [Preview] (Figure 5) to get to the display screen. Click [+] in the preview window (fig 6) to access the list of devices (fig. 7), select device and click [Preview]. You will now view the selected channels (Fig. 8).

5. Playback

Select [Playback] to access the playback screen. Click [+] in the playback window to access the list of devices, select device and click [Playback]. Playback will start at the current 0. Other recordings can be played by selecting the time in the calendar.

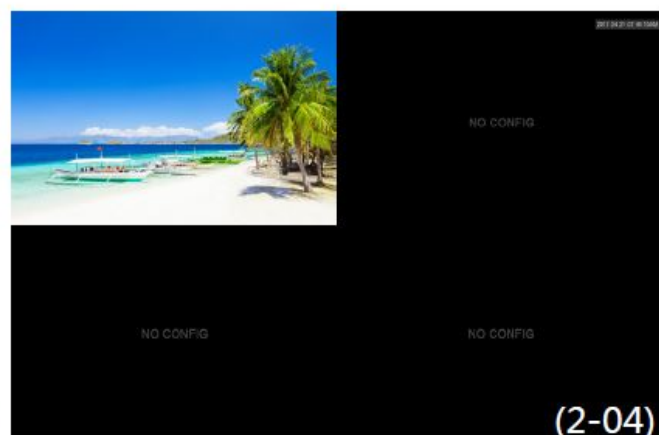


Advanced Features

Add cameras (IPC)

Connect the camera (IPC) to the recorder (NVR) with network cable, make sure that the IPC and NVR are in the same network segment and not conflicts.

1. In the NVR's main menu (Fig. 2-01), click [Camera] to access the camera setup.
2. Click [Search] to find connected devices (Fig. 2-02).
3. In the search list, select the desired devices and click [Add] to add the devices (Fig. 2-03).
4. Click [Confirm] to view the camera view (Fig. 2-04).



Log in to the system via WEB

Log-in

NVR LAN login (on the same network as the computer).

1. Make sure the PC and NVR are on the same network. If your PC is on another network, set the PC's network address to the same network as the NVR's IP address, e.g. "192.168.1.99".
2. Open a browser, select Tools> Internet Options> Security> Custom level> ActiveX controls and plug-ins, select all options to enable.
3. Enter NVR URL: http://192.168.1.88 (If the NVR's port 80 has been changed, the correct port must be added to the IP address) in the browser to access the login screen.
4. Enter username and password and press [Login].
5. If it's the first time you log in, download and install Plug-in.


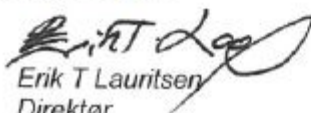



Direct View (Preview)

After log-in, enter the Preview screen and click on the channel name on the left to view the real-time view of the camera.

Note: Via the Web page you can also view information about equipment, network, storage, playback, download, upgrade, maintenance, restore and other features.

EU Declaration of Conformity

| | | |
|--------------------------------------------|--------------------------------------------------------------------------------------------------------------------------------------------------------------------------------------|---------------------------------------------------------------------------------------|
| EU DECLARATION OF CONFORMITY | |  |
| EU – importer: | P. Lindberg A/S Sdr. Ringvej 1 DK-6600 Vejen Phone: +45 70212626 E-mail: salg@p-lindberg.dk CVR: 25903110 www.p-lindberg.dk | |
| Hereby declare that the following machine: | <i>Surveillance kit PL item nr 90 55 899</i> | |
| Type / model: | <i>LIRDNS200 (Cameras) LS-N2009A (NVR)</i> | |
| Complies with the following directives: | <i>2014/30/EEC (EMC)</i> | |
| Applied standards and norms: | <i>EN 55032:2015 EN 61000-3-2:2014 EN 61000-3-3:2013 EN 55024:2010+A1:2016</i> | |
| Date and signature: | <i>Vejen d. 01-11-2017</i> P. Lindberg A/S  Erik T Lauritsen Direktør | |
| | |  |

We reserve the right to change the technical parameters and specifications of this product without notice.