

Samlevejledning opsamler 9027234

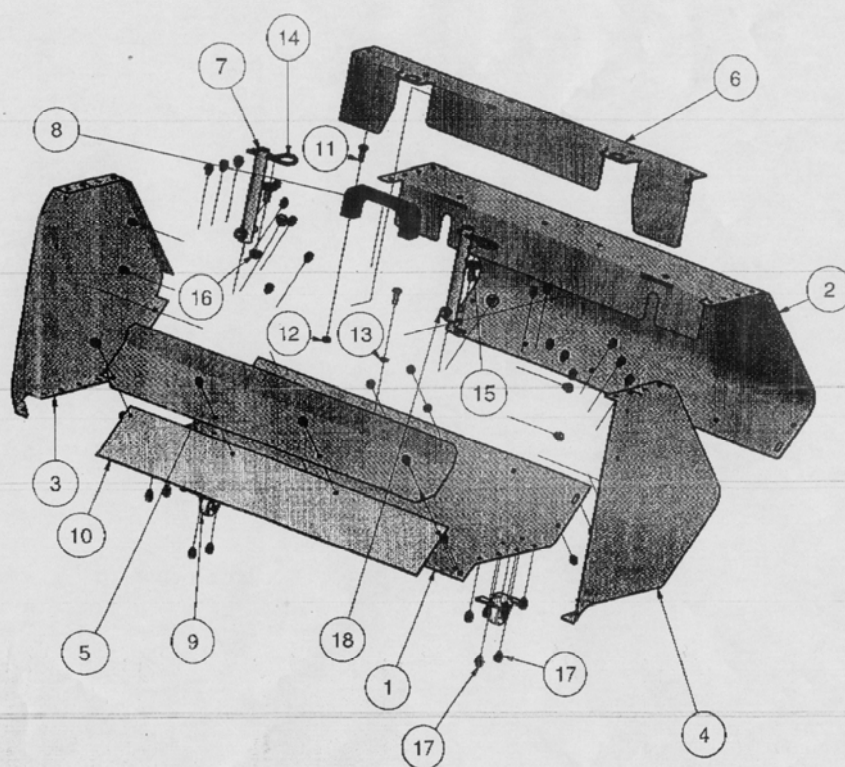
OBS:

Der kan forekomme skarpe kanter på nogle af delene, så pas på ikke at skære fingrene!

Start med at sætte højre (No.3) og venstre (No.4) sideplader på opsamlerens bagplade (No.2)
Sidepladerne skal monteres med den ombukkede kant indad. Skrueerne sættes i men spændes **ikke**.
Herefter monteres opsamlerens underplade (No.1) Derpå monteres modhold og indføringen
(No.5&10) Modhold er et stykke gennemsigtig plastik, denne skal vende så den stikker skrå op i
kassen, så skidtet ikke flyver ud. Ophængsplade (No.6) sættes i indefra så ophængsholderne stikker
ud af rillen.

Hjul og håndtag monteres. Herefter kan alle skrueer spændes.

Ophæng (No.7) monteres på fejmaskinen



Parts List		
ITEM	QTY	PART NUMBER
1	1	90228020
2	1	90228018
3	1	90228022
4	1	90228024
5	1	90228026
6	1	90228028
7	2	90228029
8	2	B71
9	2	90228025
10	1	90228012
11	4	B70
12	4	90102328
13	4	90100661
14	2	90102554
15	2	90122150
16	4	90122180
17	46	Bolt 90122401 Nut 90180950
18	2	90122161