

Brugsanvisning

Varenr.: 9053317

Vejeindikator EziWeigh7i



Vejeindikator - Varenr. 9053317

Beskrivelse: Eziweigh7 er en avanceret EID-vejeindikator der vejer og registrerer hvert dyr i besætningen.

1. Kassen indeholder følgende:



Indikator



USB kabel



Holder



Adapter og stik



USB Flashdrive – Indeholder Data Link software etc.

2. Opladning af batteri:

Brug adapteren til at oplade indikatorens indbyggede batteri.

Vigtigt: Det anbefales ikke at oplade batteriet, hvis omgivelsestemperaturen er under 0° C eller over 40° C.

1. Find først det korrekte stik og sæt det i adapteren.



2. Sæt adapter + stik i stikkontakten.

3. Sæt USB kablet i adapter + indikator

4. Spænd skrueringen godt.

5. Lad indikatoren lade op i 8-10 timer før den tages i brug. Mens indikatoren oplades bevæger batteriindikatoren sig i displayet.



Når batteriet er fuldt opladet, holder batteriindikatoren op med at bevæge sig i displayet og adapteren kan fjernes fra stikket.

Indikatoren kan nu bruges i ca. 20 timer, før det er nødvendigt at genoplade.

Når indikatoren tages ud af stikket, viser batteriindikatoren batteriets opladningsniveau.

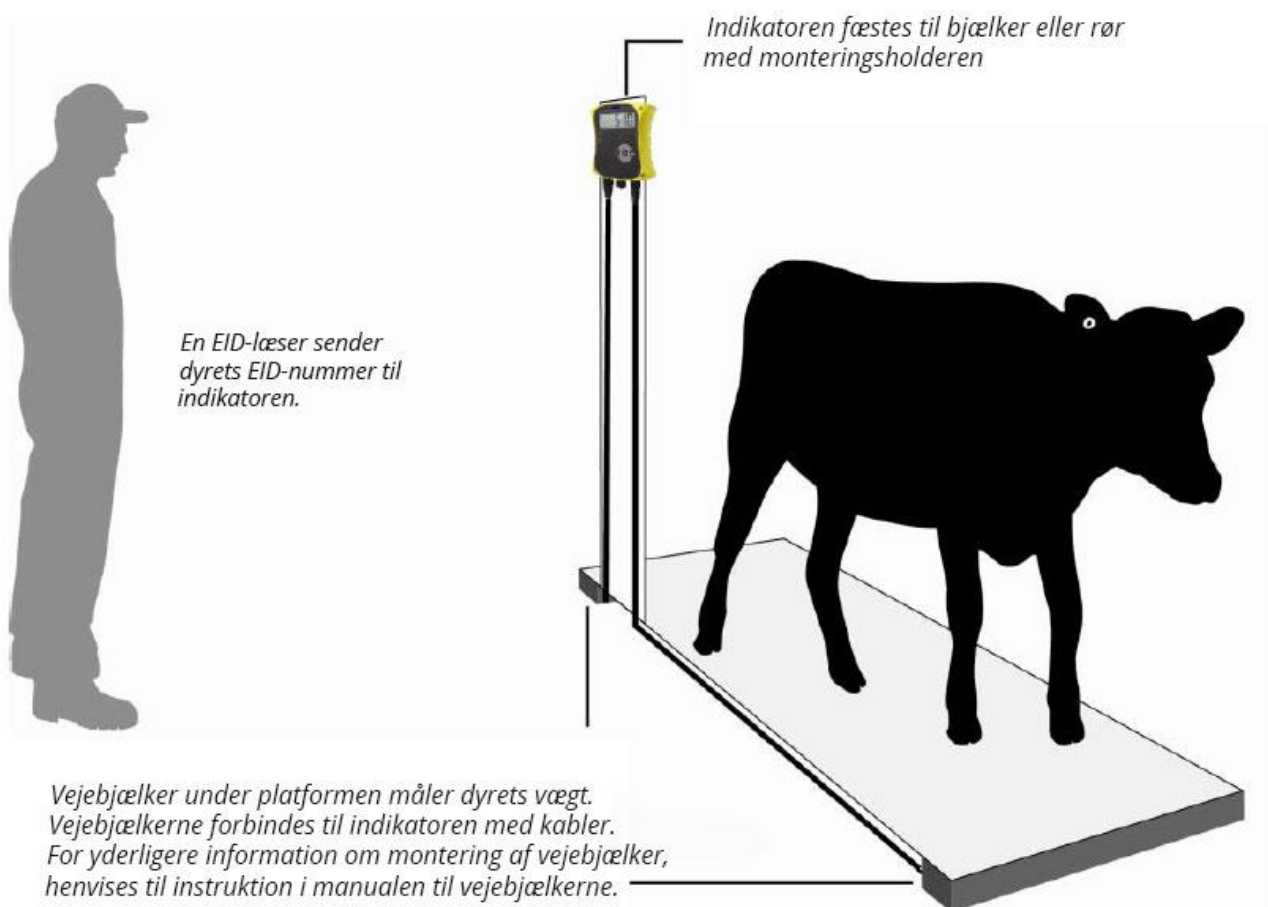
3. Overblik over indikatorens funktioner:



4. Installering:

Før man kan begynde at veje dyr, skal indikatorens stik forbindes med vejbjælker og vejeceller. For at identificere dyr ved hjælp af elektroniske øremærker (EID), skal indikatoren forbindes med en EID-læser.

Installering af vejbjælker



Sådan forbindes indikatoren med en EID-læser:

Via Bluetooth®:

1. Tænd for indikatoren
2. Tænd for EID-læseren

For yderligere information, se venligst EID-læserens manual.

5. Indstilling af indikatoren:

Første gang indikatoren tages i brug, følg da vejledningen trin for trin for at vælge sprog.

Ved levering er indikatoren indstillet til manuel registrering af vægt og dyrenummer uden sorteringsfunktion. Indstillingerne kan ændres, så de passer til opgaven.

Sådan ændres indikatorens indstillinger:



6. Lagring af information:

Sessions

Når der registreres data, såsom vægten af et dyr, lagres det i en "session". En session er som en fil på en computer. Vi anbefaler, at der påbegyndes en ny session hver dag eller for hver gruppe af dyr.




>>>Start new

Der vil nu stå "Started" i displayet:

Started

Tryk to gange på ESC for at komme ud af menuen.

Vejning af et dyr

Før du begynder: Tjek at indikatoren viser **0.0**. Hvis den ikke gør, tryk da på 


1. Få dyret op på platformen
2. Hvis der registreres ID, lægges dyrets VID ind eller EID-mærket skannes med en EID-læser.

VID


VID
259

EID

982 000091347467

3. Hvis det ønskes, kan man ved at trykke på  indtaste en kommentar om dyret ved hjælp af det alfanumeriske tastatur.

>Enter Comment, ESC,  ABC
STEER_

4. Når lyset for stabil vægt lyser op, tryk på .
Indikatoren vil nu registrere vægten og eventuel anden information, som er lagt ind.

5. Få dyret ned af platformen.

NB: Hvis indikatoren ikke viser **0.0** mellem dyrene, eller hvis der opstår problemer med unøjagtig eller ustabil vægt, tjek da at bjælkerne er godt fæstnet til betongulvet og fri for sten eller snavs, og at vejbjælkerne er korrekt koblet til indikatoren.

7. Visningsinformation

Efter vejningen kan man se statistik for hele sessionen. Tryk på for visning af statistikker.



Tryk på  og derefter på  for at scrolle gennem statistikkerne.



8. Import af data

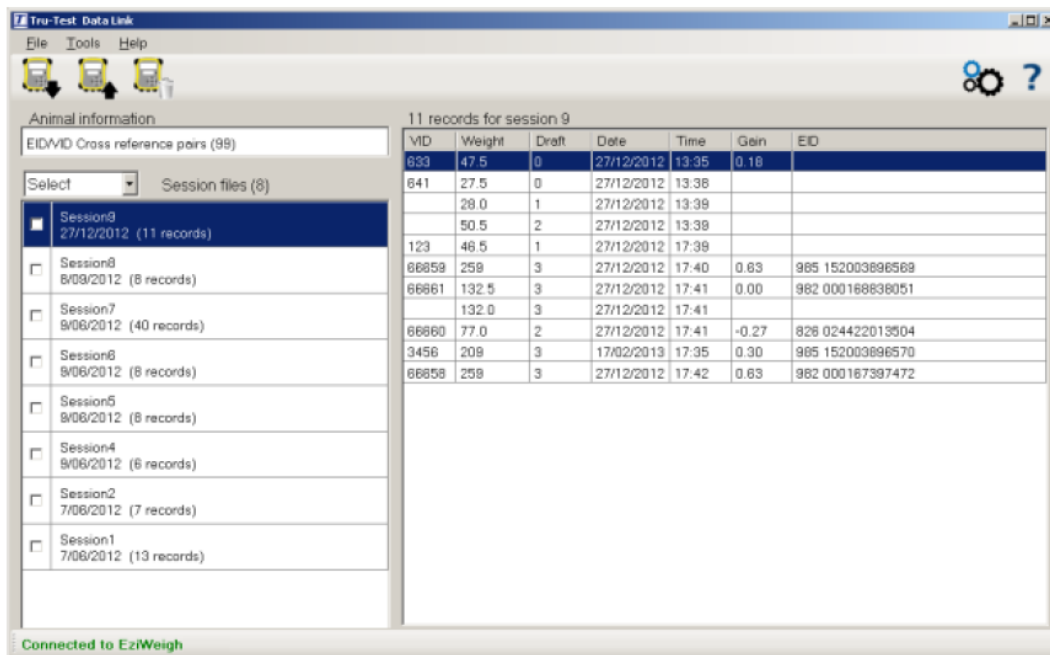
Man kan bruge Data Link-programmet til at overføre filer med sessioner eller filer med EID/VID-referencepar fra en PC til indikatoren.

Før man begynder: Hvis det endnu ikke er gjort, er det nødvendigt at installere Data Link på PC'en. Isæt den medfølgende USB flashdrive i PC'ens USB-indgang og følg instruktionerne.

1. Forbind indikatoren til PC'en med det medfølgende kabel.



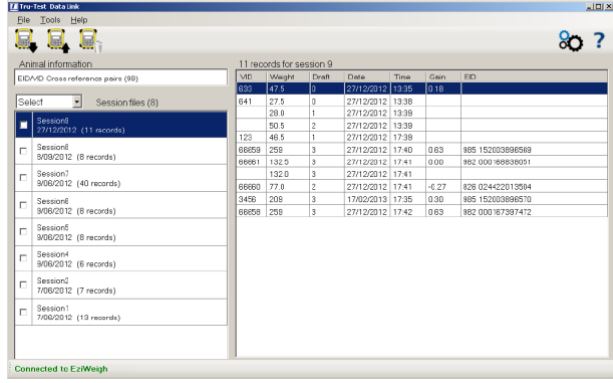


2. Kør Data Link på PC'en.
3. Når Data Link er koblet til indikatoren, vises al information som ligger på indikatoren.



4. Klik på  for at overføre sessionsfiler eller en referencefil til indikatoren.

9. Eksport af data

Det er to måder at eksportere data fra indikatoren på: Data Link til PC og Data Link til mobile enheder.

Data Link til PC	Data Link til mobile enheder
 <p>Du kan:</p> <ul style="list-style-type: none"> • gemme sessionsfiler • gemme referenceinformation 	 <p>Du kan:</p> <ul style="list-style-type: none"> • sende en sessionsfil • registrere en transaktion med NAIT eller NLIS
<p>Sådan gør du:</p> <ol style="list-style-type: none"> 1. Forbind indikatoren til en PC ved hjælp af det medfølgende kabel. 2. Kør Data Link på PC'en. 3. Klik på  for at hente information fra indikatoren. 	<p>Sådan gør du:</p> <p>Kør Data Link på din mobile enhed og følg vejledningen.</p>

App til Smartphones

Appen "Tru-Test Data Link" kan downloades gratis fra Google Play* (Android*-enheder) eller fra Apple App Store* (Apple iOS*-enheder).

Vedligeholdelse af indikatoren:

Sikring af data

Det anbefales at lave back-up af data regelmæssigt på indikatoren ved at overføre dem til en PC ved hjælp af Data Link.

Opdatering af software

Sørg for at opdatere indikatorens software regelmæssigt, sådan at der kan drages nytte af de nyeste funktioner og forbedringer.

Sådan opdateres indikatorens software:

1. Forbind indikatoren til en PC ved hjælp af det medfølgende kabel.
2. Kør Data Link på PC'en.
3. Klik på **Tools / updates**.
4. Følg trin-for-trin vejledningen.

NB: Når du opdaterer softwaren, vil alle data på indikatoren forblive intakte. Vi anbefaler imidlertid, at du overfører dataene på indikatoren over på en PC *før* du opdaterer.

Korrekt håndtering af indikatoren

Indikatoren og vejbjelkerne må ikke nedsænkes i vand. Indikatoren opbevares tørt og køligt.

Aftør indikatoren med en fugtig klud, varmt vand og sæbe. Andre rengøringsmidler kan skade overfladen.

Skru støvhætterne fast når der ikke er koblet kabler til indikatoren. Det vil forhindre at støv, snavs og fugt trænger ind i stikkene.

Vi forbeholder os ret til uden foregående varsel at ændre de tekniske parametre og specifikationer for dette produkt.