

Brugsanvisning

Varenr.: 9037281

Aqua Level



Sdr. Ringvej 1 - 6600 Vejen - Tlf. 70 21 26 26 - Fax 70 21 26 30

www.p-lindberg.dk

Aqua level.

Varenummer: 9037281



Beskrivelse:

Aqua level membran vandventil holder et konstant vandspejlsniveau i et drikkebrug.

Før montering:

- Dimensioneringen på systemet skal være nøje tilpasset og beregnet.
- Vandtrykket er optimalt ved 1,5 bar. (Min. 0,7 bar og max. 3 bar). Det kan være nødvendigt at montere en reduktionsventil hvis vandtrykket er for højt.
- Det anbefales at montere et rensefilter før vandventilerne til at tage sandkorn, kalk mv.
- Vandrørene skal være gennemskyllede inden ibrugtagning.

Montering:

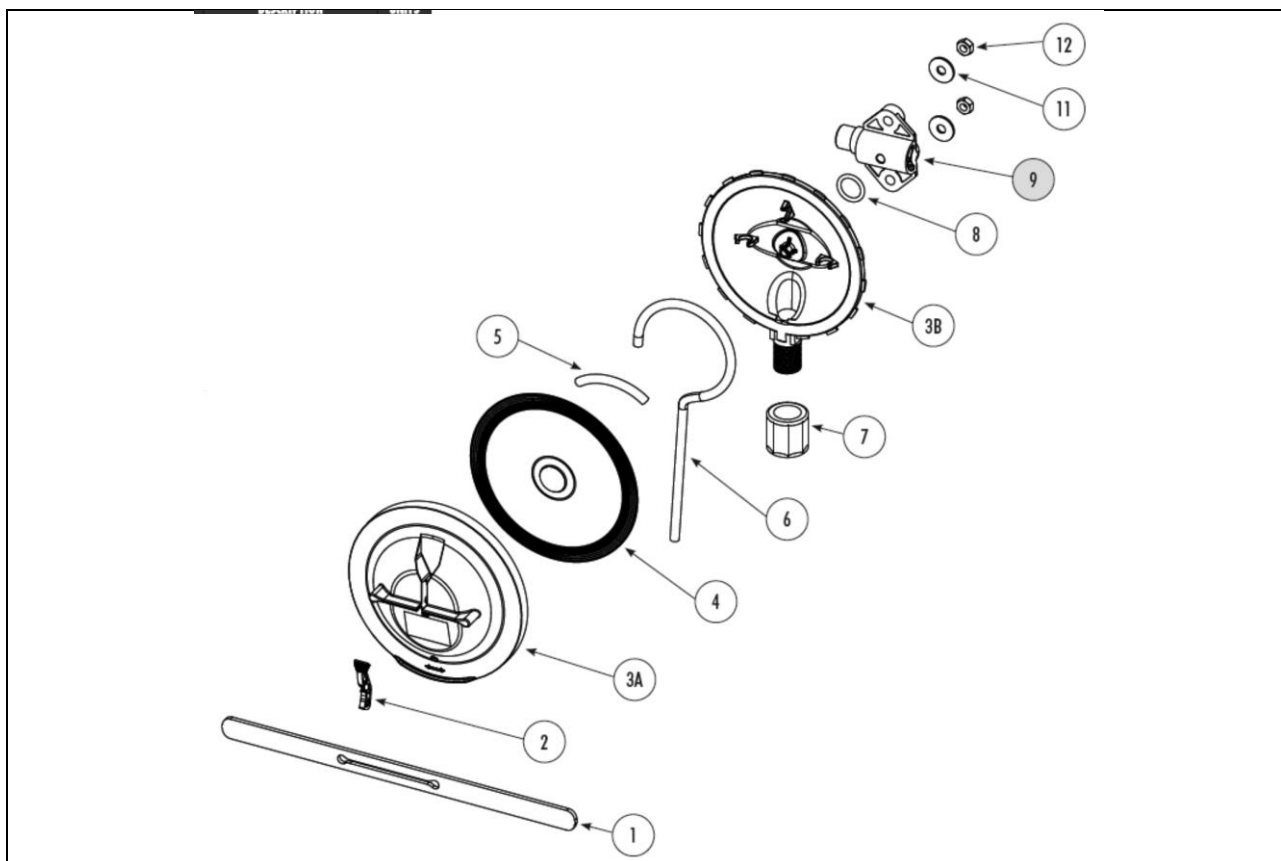
<p>Vandtilslutningsstudsene kan vendes 180 grader alt efter monteringsmuligheder.</p> <p>½" tilslutning pakkes med unitape.</p>	
<p>1: Begge samlinger pakkes med unitape. Det er vigtigt at samlingerne er 100 % tætte for at skabe vakuum så ventilen kan lukke.</p>	

<p>1: Rørlængden skal være min. 1,2 meter.</p> <p>2: For at lette evt. højdejusteringer anbefales det montere enheden med U-bøjler</p> <p>3: Samlingerne pakkes med unitape.</p> <p>4: Plastikslangen skal være min. 15 cm kortere end røret.</p>	
---	--

Brug:

<p>Højden justeres til det ønskede vandspejlsniveau.</p>	
<p>Hver vandventil kan lukkes individuelt ved at vippe den gule knap ned i lukket position.</p>	

Komponentoversigt:



1	Specialværktøj	6	Slange
2	Lukkeknop	7	Samlemuffe
3A	Front til hus	8	O-ring
3B	Hus	9	Vandtilslutning
4	Membran	11	Skive
5	Slangeholder	12	Møtrik

Specifikationer:

	Minimum	Maximum
Drift tryk	0,7 bar	3 bar
Mængde	2,5 l/min	7 l/min
Tilslutning	½" udvendig gevind	

Vi forbeholder os ret til uden foregående varsel at ændre de tekniske parametre og specifikationer for dette produkt.