

Reservedelsoversigt

---



Varenr.: 9052524

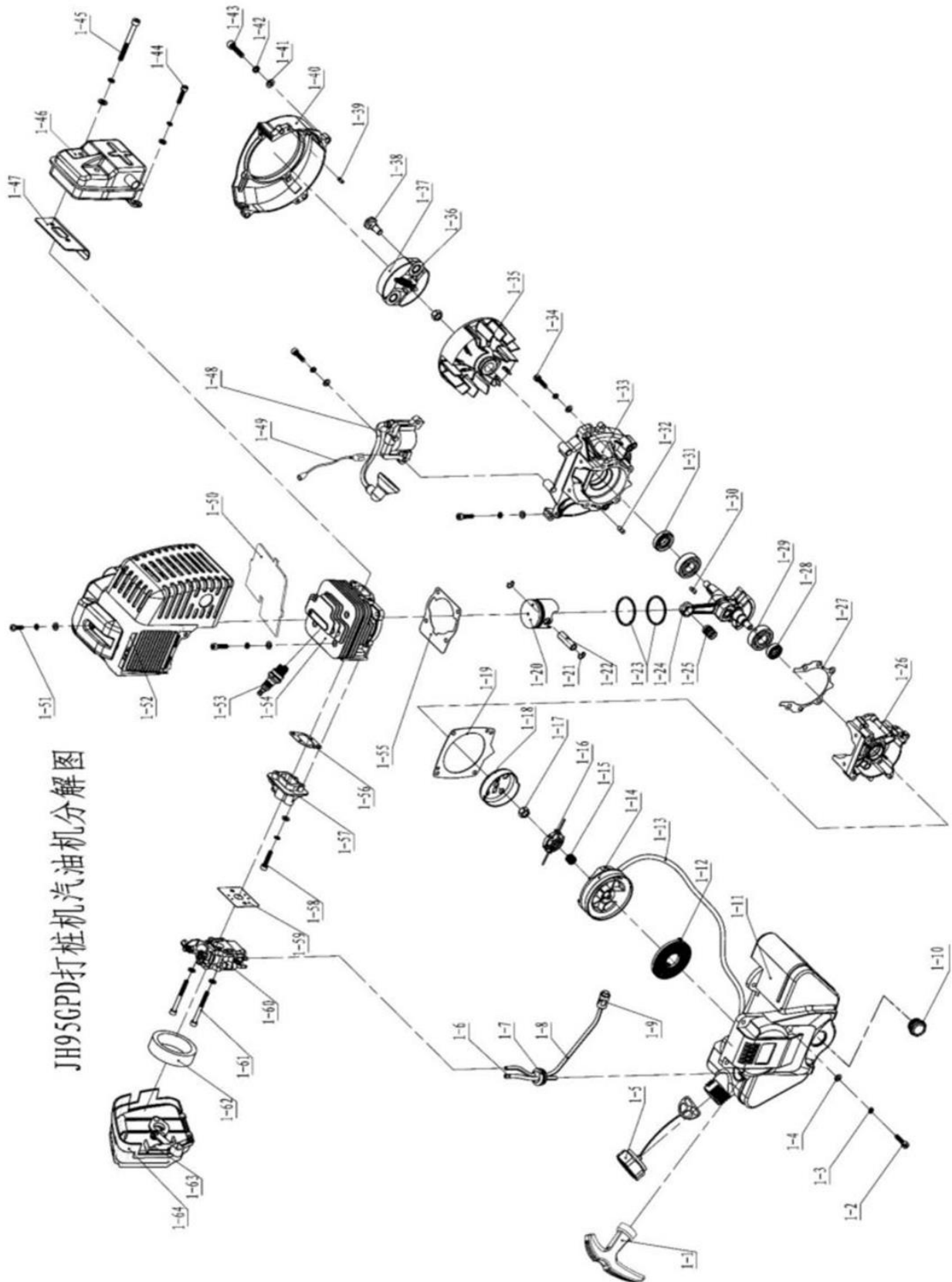
## 2-takts benzindreven pælehammer

Model 2017-18



**Sdr. Ringvej 1 - 6600 Vejen - Tlf. 70 21 26 26 - Fax 70 21  
26 30  
[www.p-lindberg.dk](http://www.p-lindberg.dk)**

**Pælehammer - Varenr. 9052524**  
**Splittegning 1:**



## Komponentoversigt 1:

Fig Nr	P.L Nummer	Varenavn	Antal
1	9054654	Rekylstart komplet indeholder	1
5	9054760	Tankdæksel	1
6	9054761	Benzinslange sæt	1
10		Skueglas	1
11	9054762	Benzintank	1
18	9054763	Startmedbringer	1
20	9054764	Stempel komplet inkl 21,22,23	1
21		Låsering	2
22		Krydspind	1
23		Stempelring	2
25	9054765	Nåleleje	1
36-38		Kobling komplet	1
47		Ustødningspakning	1
48	9043261	Tændspole	1
52		Blæsehus	1
53	9042472	Tænderør	1
55	9054766	Cylinderpakning	1
56	9054767	Indsugningspakning	1
57	9054768	Indsugningsmanifold	1
59	9054769	Karburatorpakning	1
60	9054770	Karburator	1
63	9054771	Luftfilterplade	1
64	9054772	Luftfilterhus	1

**Splittegning 2:**

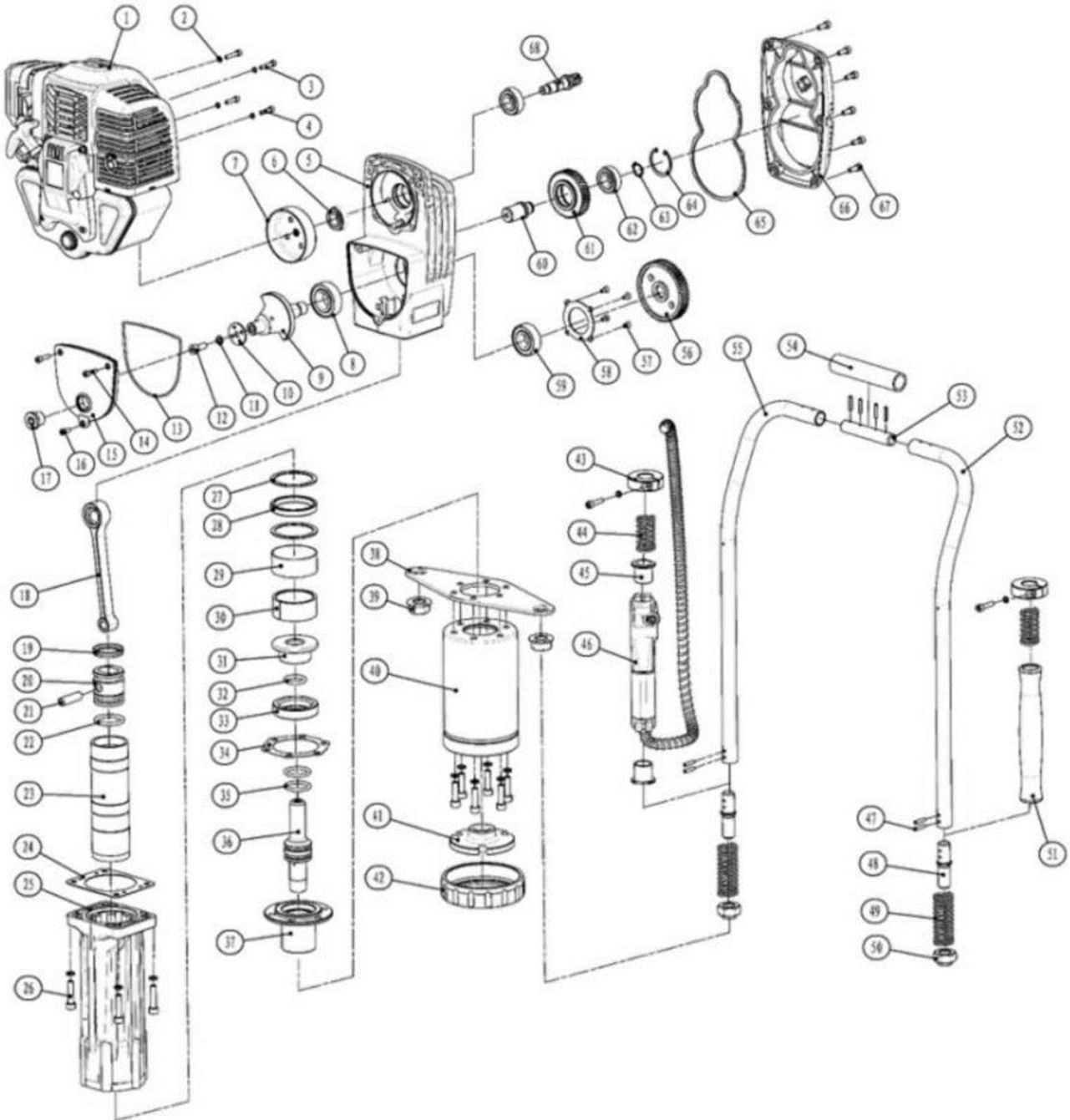


Fig Nr	P.LNummer	Varenavn	Antal
1	9054773	Motor komplet	1
19	9054774	O-stempelring	1
20	9054775	Stempel	1
22	9054776	O-stempelring	1
23		Cylinder	1
24	9054777	Cylinderpakning	1
27	9054778	Tætningsring	1
28	9054779	Vibrations tætningsring lille	1
29		Gummi pas ring	1
30		Pasring	1
32	9054780	O-ring	1
33	9054781	Stor vibrations ring	1
34	9054782	Pakning	1
35	9054783	O-ring	2
36	9054784	Slagbolt	1
37	9054785	Stempel føring	1
40	9054794	Stempel føring stor "topmontering"	1
41	9054655	Trykfod	1
42	9054656	Pælestyr sæt	1
44	9054786	Fjeder for håndtag øverst	2
46	9054787	Gashåndtag komplet	1
49	9054788	Fjeder for håndtag nederst	2
51	9054789	Håndtag	1
56	9054790	Tandhjul stort	1
61	9054791	Tandhjul mellem	1
65	9054792	Pakning for gearkasse	1
68	9054793	Tandhjul lille	

Vi forbeholder os ret til uden foregående varsel at ændre de tekniske parametre og specifikationer for dette produkt.