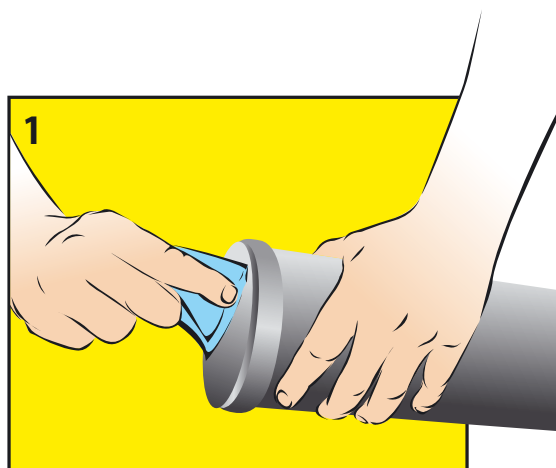
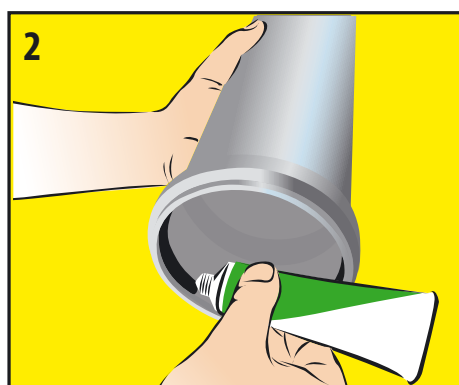


Brugsanvisning:

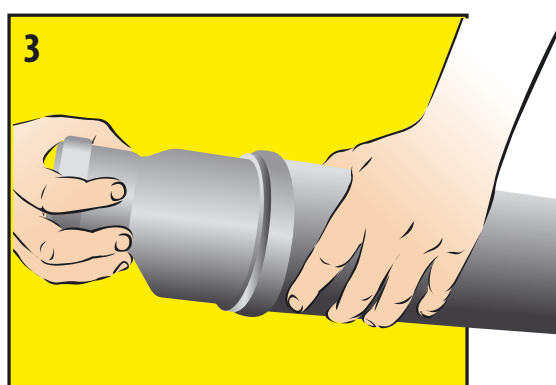
Sørg for at gummipakningen sidder som den skal i sin udfræsning, og at den rørende, der skal ind i muffen er afgratet. Rengør både rørende og pakning så de er fri for snavs og grus!



Påfør en passende mængde SUPER GLIDEX på gummipakningen.



Pres og evt. vrik rørenden på plads i muffen. Pas på at gummipakningen ikke skubbes ud af sin udfræsning!



NB: Alle oplysninger i denne brugsanvisning er givet på basis af tests og erfaringer. Da vi ikke har kontrol over brugen af produktet, påhviler det installatøren at sikre, at produktet er egnet til den ønskede installation, samt forenelig med installationens øvrige komponenter.