

Original
Manual

9059073



Balletrailer (DK/N)

Baltrailer (S)

Heuballenanhänger (D)

Bale trailer (GB)

ATV



DK

S

D

GB

www.p-lindberg.dk

www.p-lindberg.no

www.p-lindberg.se

www.p-lindberg.de

DK Original Brugsanvisning



Balletrailer - Varenr. 9059073

Beskrivelse: Balletrailer med galvaniseret, pulverlakeret stel og manuelt spil.

Tilsigtet brug: Udstyret må kun monteres og anvendes som beskrevet i denne brugsanvisning – al anden brug betragtes som forkert.

Indhold

Tekniske specifikationer	1
Sikkerhedsinstruktioner	2
Brugsanvisning	2
Montering	3
Splittegning.....	7
Komponentliste	8

Tekniske specifikationer

Materiale	Galvaniseret, pulverlakeret stål
Max. kapacitet	600 kg
Vægt	91 kg
Dæk	Off-road type, 22 x 11 -8
Dimensioner	L2.200 x B1.700 x H1.000 mm
Længde på spyd	80 cm
Mål mellem hjul	125 cm = totalbredde 175 cm

Sikkerhedsinstruktioner

- Sørg altid for at holde traileren i god og sikker driftstilstand og at trækstang og koblingen er korrekt monteret på køretøjets kugle.
- Sørg for at have tømt traileren inden den kobles af.
- Når du kører rundt med traileren, vær da opmærksom på at traileren kan blive fanget af træer, buske og andre forhindringer.
- Anvend ikke traileren på stigninger stejlere end 15°.
- Læs manualen før traileren tages i brug.
- Tillad ikke uvedkommende, børn og dyr at opholde sig inden for arbejdsområdet.
- Sørg for at sikre ballerne på traileren.

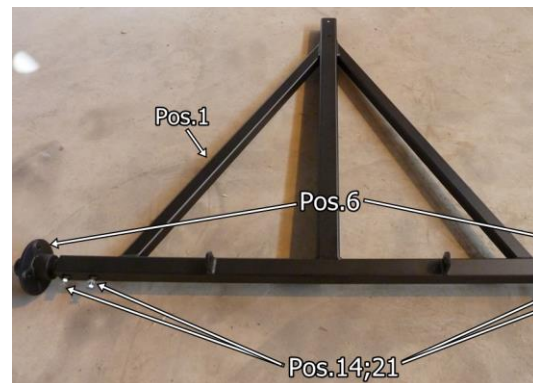
Brugsanvisning

- Afstem altid kørehastigheden efter forholdene.
- Det frarådes at transportere personer i traileren.
- Sørg for at være fortrolig med køretøjet og kørsel med trailer.
- Vær forsigtig når der bremses.
- Det lodrette tryk på koblingen bør ikke overstige 60 kg eller den vægt der angives af køretøjets producent.
- Overlæs ikke traileren ud over max kapaciteten og sørg for at vægtfordelingen på ladet er passende.
- Max. kørehastighed er 20 km/t. anbefaler køretøjets producent en anden hastighed, overhold da altid den mindste hastighed.
- Anbefalet dæktryk = 1 bar. Dæktrykket er markeret på siden af dækket.
- Overhold også det anbefalede dæktryk på køretøjet, da dette vil optimere vejgrebet.
- Følg altid gældende færdselsregler på offentlig vej.
- Efterse og efterspænd bolte efter den første driftstime og igen efter 10 timers drift.

Montering

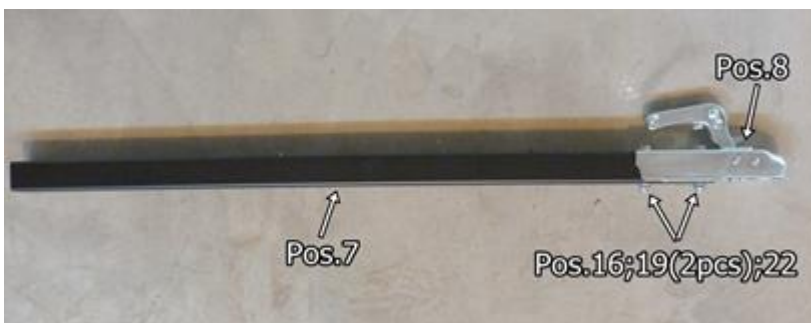
Trin 1:

Monter hjulnavene på stellet:



Trin 2:

Monter koblingen på trækstangen og trækstangen på stellet:



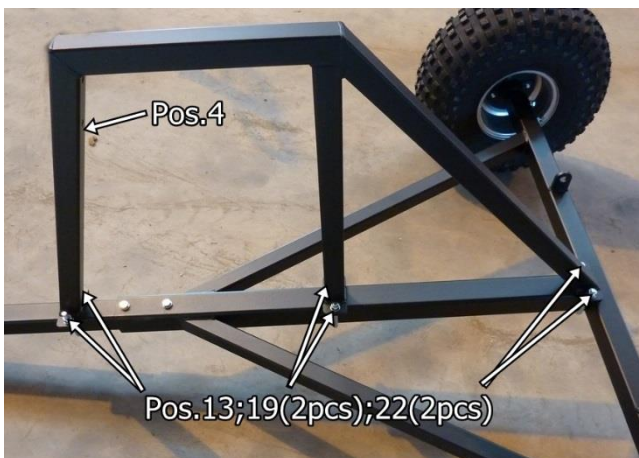
Trin 3:

Monter hjulene:



Trin 4:

Monter beslaget til trækspillet:



Trin 5:

Monter bærerammen:



Trin 6:

Lås bærerammen:



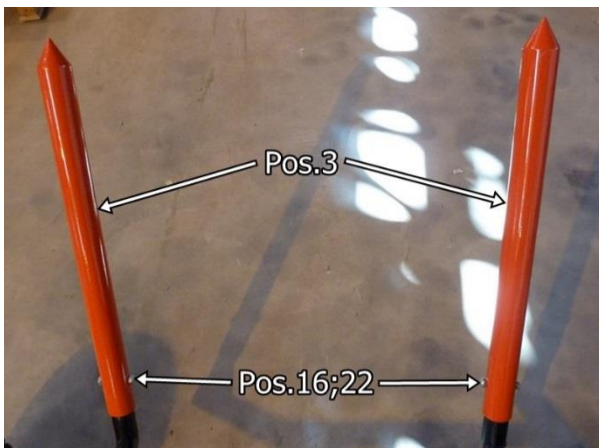
Trin 7:

Monter det manuelle spil:

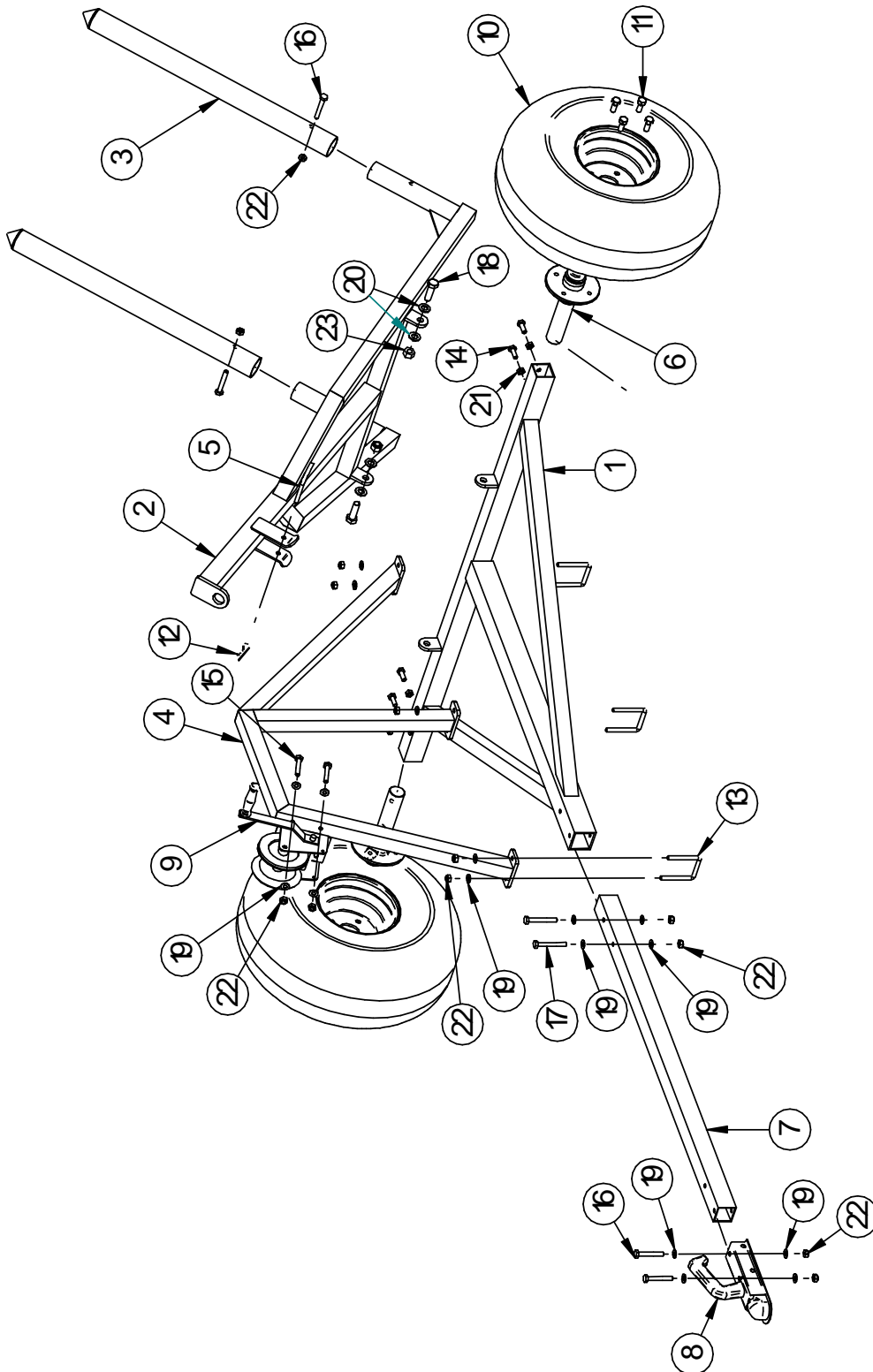


Trin 8:

Monter spyddene:



Splittegning



Komponentliste

Pos.	Beskrivelse	Antal
1	Stel	1
2	Bæreramme	1
3	Spyd	2
4	Beslag til trækspil	1
5	Split	1
6	Hjulnav	2
7	Trækstang	1
8	Kobling 50x50	1
9	Manuelt spil	1
10	Hjul 22x11x8	2
11	Hjulbolte	8
12	Hårnålesplit 3mm	1
13	U-bolt	3
14	Bolt M10x40	4
15	Bolt M10x60	2
16	Bolt M10x70	4
17	Bolt M10x80	2
18	Bolt M16x50	2
19	Spændeskive 10	18
20	Spændeskive 16	4
21	Møtrik M10	4
22	Nylock møtrik M10	14
23	Nylock møtrik M16	2

Vi forbeholder os ret til uden foregående varsel at ændre de tekniske parametre og specifikationer for dette produkt.

S Original Bruksanvisning



Baltrailer - art. 9059073

Beskrivning: Baltrailer med galvaniserad, pulverlackerad ram och manuell vinsch.

Avsedd användning: Utrustningen får bara monteras och användas som denna bruksanvisning anger - all annan användning anses felaktig.

Innehåll

Tekniska data	1
Säkerhetsanvisningar	2
Bruksanvisning	2
Montering	3
Sprängskiss.....	7
Komponentlista	8

Tekniska data

Material	Galvaniserat, pulverlackerat stål
Max. kapacitet	600 kg
Vikt	91 kg
Däck	Offroad-typ, 22 x 11 -8
Mått	L2200 x B1700 x H1000 mm
Längd på spjut	80 cm
Mått mellan hjul	125 cm = totalbredd 175 cm

Säkerhetsanvisningar

- Se alltid till att hålla trailern i gott och säkert skick och att dragstången och kopplingen är korrekt monterade på fordonets dragkula.
- Töm alltid trailern innan den kopplas från.
- När du kör runt med trailern ska du vara uppmärksam på att trailern kan gå emot träd, buskar och andra hinder.
- Använd inte trailern i stigningar brantare än 15°.
- Läs bruksanvisningen innan trailern tas i drift.
- Tillåt inte obehöriga, barn och djur uppehålla sig inom arbetsområdet.
- Var noga med att säkra balarna på trailern.

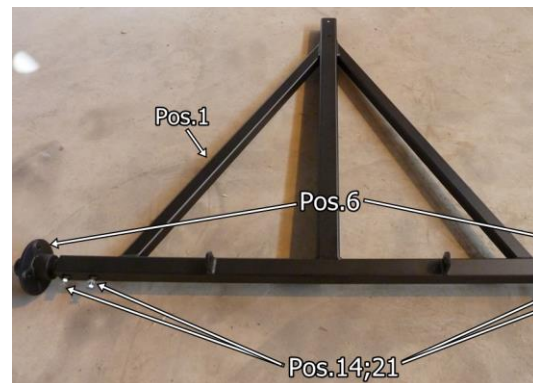
Bruksanvisning

- Anpassa alltid körhastigheten efter förhållandena.
- Det avråds från att transportera personer i trailern.
- Se till att göra dig förtrogen med fordonet och körning med trailer.
- Var försiktig när du bromsar.
- Det lodräta trycket på kopplingen bör inte överskrida 60 kg eller den vikt som anges av fordonets tillverkare.
- Överbelasta inte släpvagnen över dess maximala kapacitet och se till att lastens viktfordelning är lämplig.
- Max. körhastighet är 20 km/h. Om fordonets tillverkare rekommenderar en annan hastighet, håll då alltid den lägsta hastigheten.
- Rekommenderat däcktryck = 1 bar. Däcktrycket är markerat på sidan av däckets.
- Håll även det rekommenderade däcktrycket på fordonet, eftersom detta optimerar väggreppet.
- Följ alltid gällande trafikregler på allmän väg.
- Kontrollera och efterspänn skruvarna efter den första drifttimmen och igen efter 10 timmars drift.

Montering

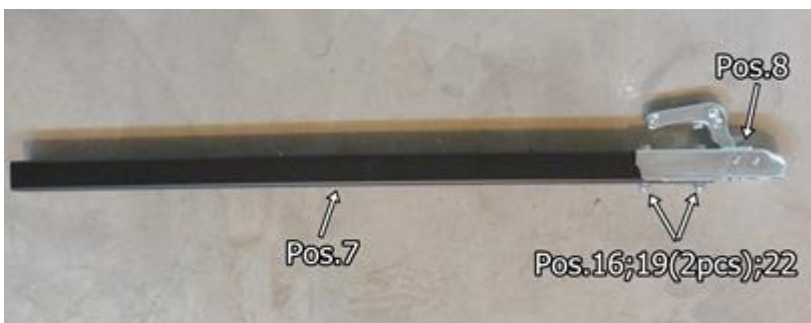
Steg 1:

Montera hjulnaven på ramen:



Steg 2:

Montera kopplingen på dragstången och dragstången på ramen:



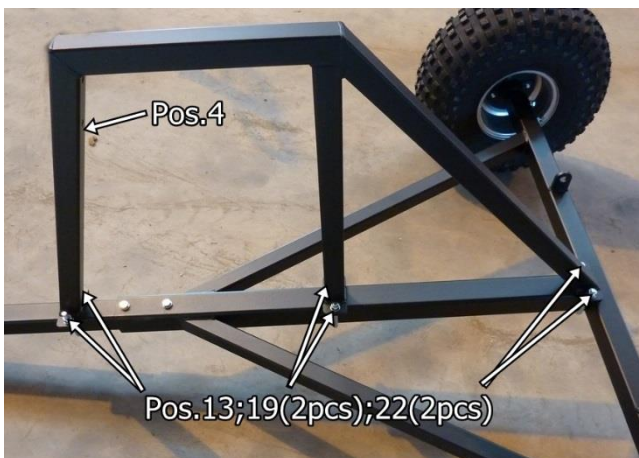
Steg 3:

Montera hjulen:



Steg 4:

Montera beslaget till dragvinschen:



Steg 5:

Montera bärramen:



Steg 6:

Lås bärramen:



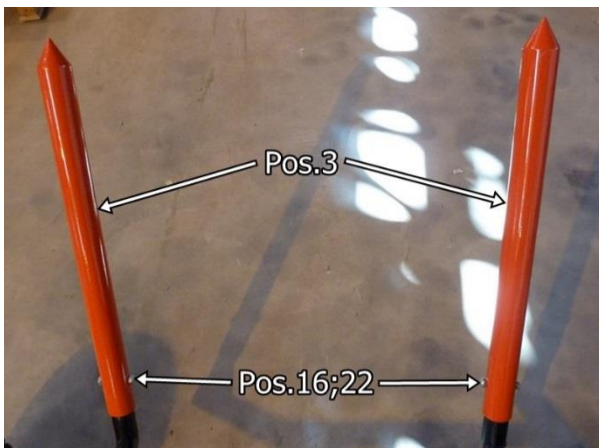
Steg 7:

Montera den manuella vinschen:

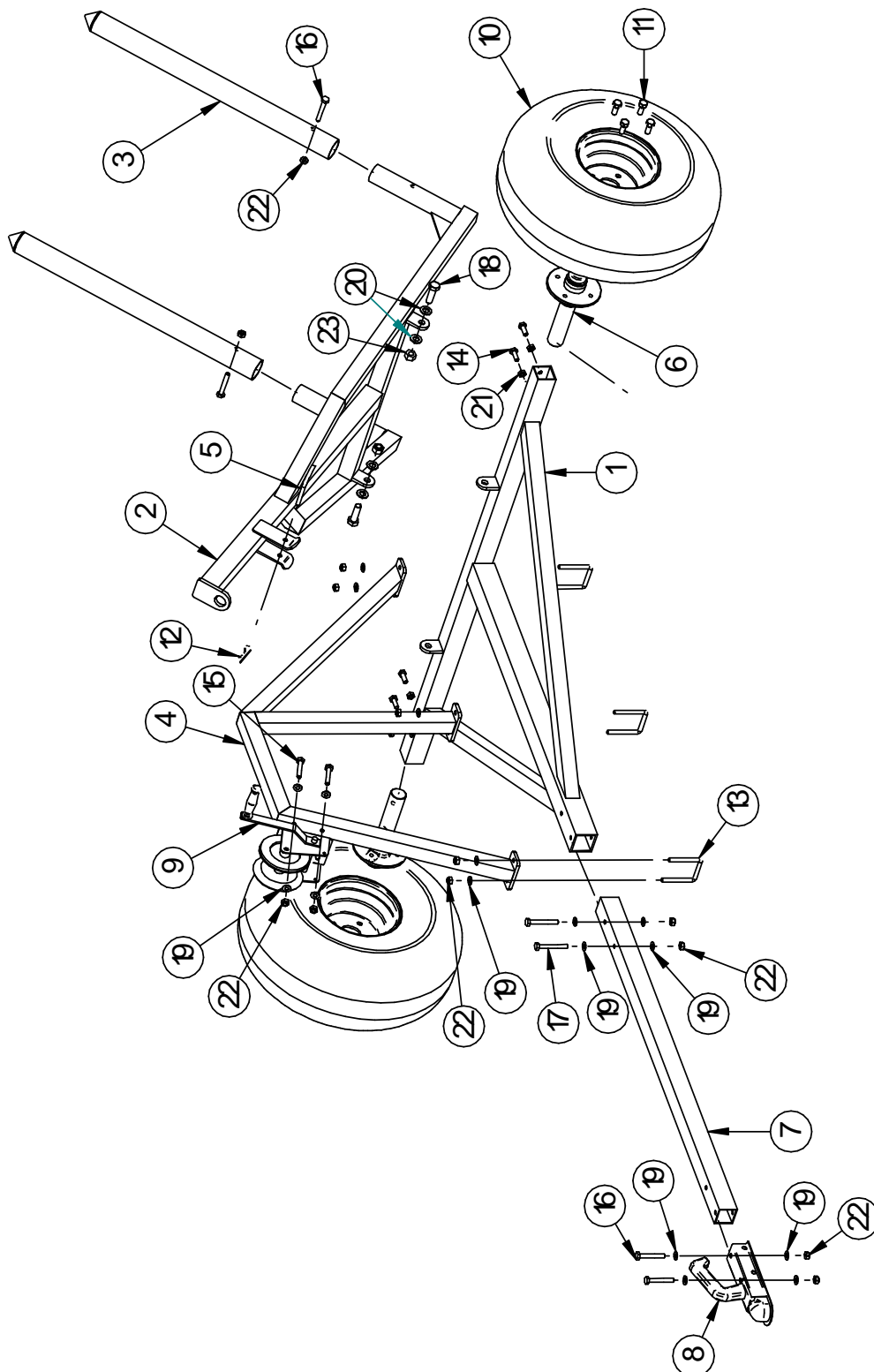


Steg 8:

Montera spjuten:



Sprängskiss



Komponentlista

Pos.	Beskrivning	Antal
1	Ram	1
2	Bärram	1
3	Spjut	2
4	Beslag till vinsch	1
5	Sprint	1
6	Hjulnav	2
7	Dragstång	1
8	Koppling 50x50	1
9	Manuell vinsch	1
10	Hjul 22x11x8	2
11	Hjulbultar	8
12	Hårnålssprint 3 mm	1
13	U-skruv	3
14	Skruv M10x40	4
15	Skruv M10x60	2
16	Skruv M10x70	4
17	Skruv M10x80	2
18	Skruv M16x50	2
19	Spännbricka 10	18
20	Spännbricka 16	4
21	Mutter M10	4
22	Nylock mutter M10	14
23	Nylock mutter M16	2

Vi förbehåller oss rätten att ändra produktens tekniska parametrar och specifikationer utan föregående meddelande.

D Original Bedienungsanleitung



Heuballenanhänger – Artikelnr. 9059073

Beschreibung: Heuballenanhänger mit verzinktem, pulverlackiertem Gestell und Handseilwinde.

Zweckmäßige Verwendung: Das Gerät darf ausschließlich wie in dieser Betriebsanleitung beschrieben montiert und verwendet werden. Jegliche andere Art der Verwendung wird als falsch angesehen.

Inhalt

Technische Daten.....	1
Sicherheitsanweisungen	2
Bedienungsanleitung	2
Montage	3
Explosionszeichnung.....	7
Komponentenliste	8

Technische Daten

Material	Verzinkter, pulverlackierter Stahl
Max. Kapazität	600 kg
Gewicht	91 kg
Reifen	Offroad-Reifen Gr. 22 x 11 - 8
Abmessungen	L2.200 x B1.700 x H1.000 mm
Länge der Spitze	80 cm
Abmessung zwischen den Rädern	125 cm = Gesamtbreite 175 cm

Sicherheitsanweisungen

- Sorgen Sie stets dafür, dass der Anhänger in einem guten und sicheren Betriebszustand ist, und dass Zugstange und Kupplung korrekt an der Kugel des Zugfahrzeugs montiert sind.
- Sorgen Sie dafür, dass der Anhänger leer ist, bevor er abgehängt wird.
- Achten Sie beim Fahren mit dem Anhänger darauf, dass sich der Anhänger in Bäumen, Büschen und an anderen Hindernissen verfangen kann.
- Verwenden Sie den Anhänger nicht auf Hängen mit einem Gefälle von mehr als 15°.
- Lesen Sie vor der Benutzung des Anhängers dieses Handbuch.
- Sogen Sie dafür, dass sich im Arbeitsbereich weder Unbefugte noch Kinder oder Haustiere aufhalten.
- Sichern Sie die Ballen auf dem Anhänger.

Bedienungsanleitung

- Passen Sie die Fahrgeschwindigkeit an die Situation an.
- Vom Transportieren von Personen mit dem Anhänger wird abgeraten.
- Sie sollten Erfahrung mit dem Fahrzeug und mit Anhängerfahrten haben.
- Seien Sie beim Bremsen vorsichtig.
- Der senkrechte Druck auf die Kupplung sollte 60 kg bzw. das Gewicht, das vom Hersteller des Fahrzeugs angegeben wird, nicht überschreiten.
- Überladen Sie den Anhänger nicht über die Maximalkapazität hinaus und sorgen Sie für eine angemessene Gewichtsverteilung der Ladung.
- Die max. Transportgeschwindigkeit beträgt 20 km/h. Empfiehlt der Hersteller des Fahrzeugs eine andere Geschwindigkeit, sollte stets die niedrigere Geschwindigkeit eingehalten werden.
- Empfohlener Reifendruck = 1 bar. Der Reifendruck ist an der Seite des Reifens angegeben.
- Der empfohlene Reifendruck am Fahrzeug muss stimmen, da dies die Haftung am Boden optimiert.
- Halten Sie sich auf öffentlichen Straßen stets an die Verkehrsregeln.
- Kontrollieren Sie die Schrauben nach der ersten Betriebsstunde und nach 10 Betriebsstunden und ziehen Sie diese nach.

Montage

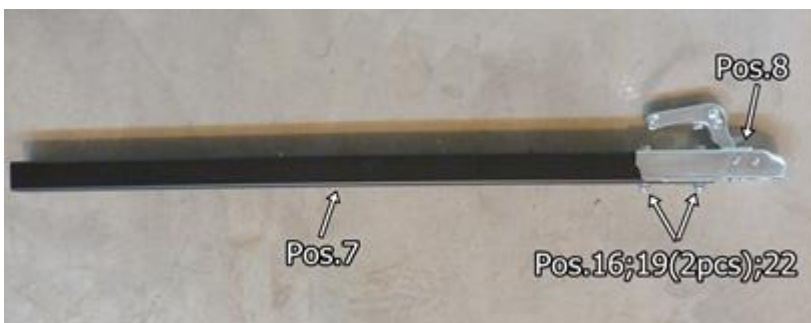
Schritt 1:

Montieren Sie die Radnaben am Gestell:



Schritt 2:

Montieren Sie die Kupplung an der Zugstange, die Zugstange am Gestell:



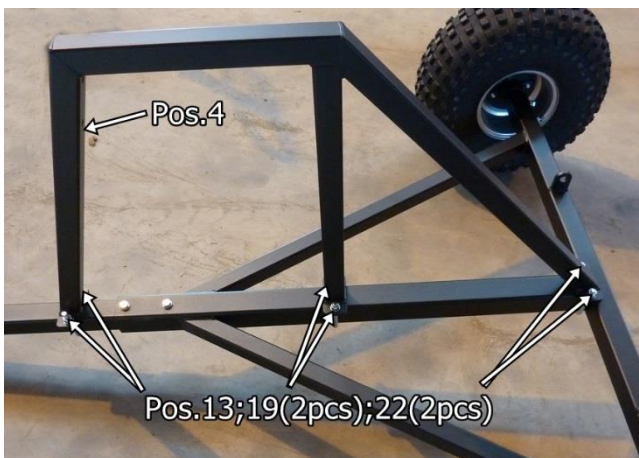
Schritt 3:

Montieren Sie die Reifen:



Schritt 4:

Montieren Sie den Beschlag für die Zugwinde:



Schritt 5:

Montieren Sie den Tragerahmen:



Schritt 6:

Sperrn Sie den Tragerahmen:



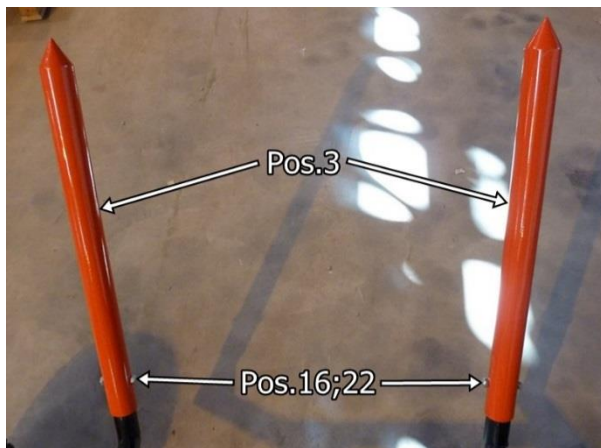
Schritt 7:

Montieren Sie die manuelle Seilwinde:

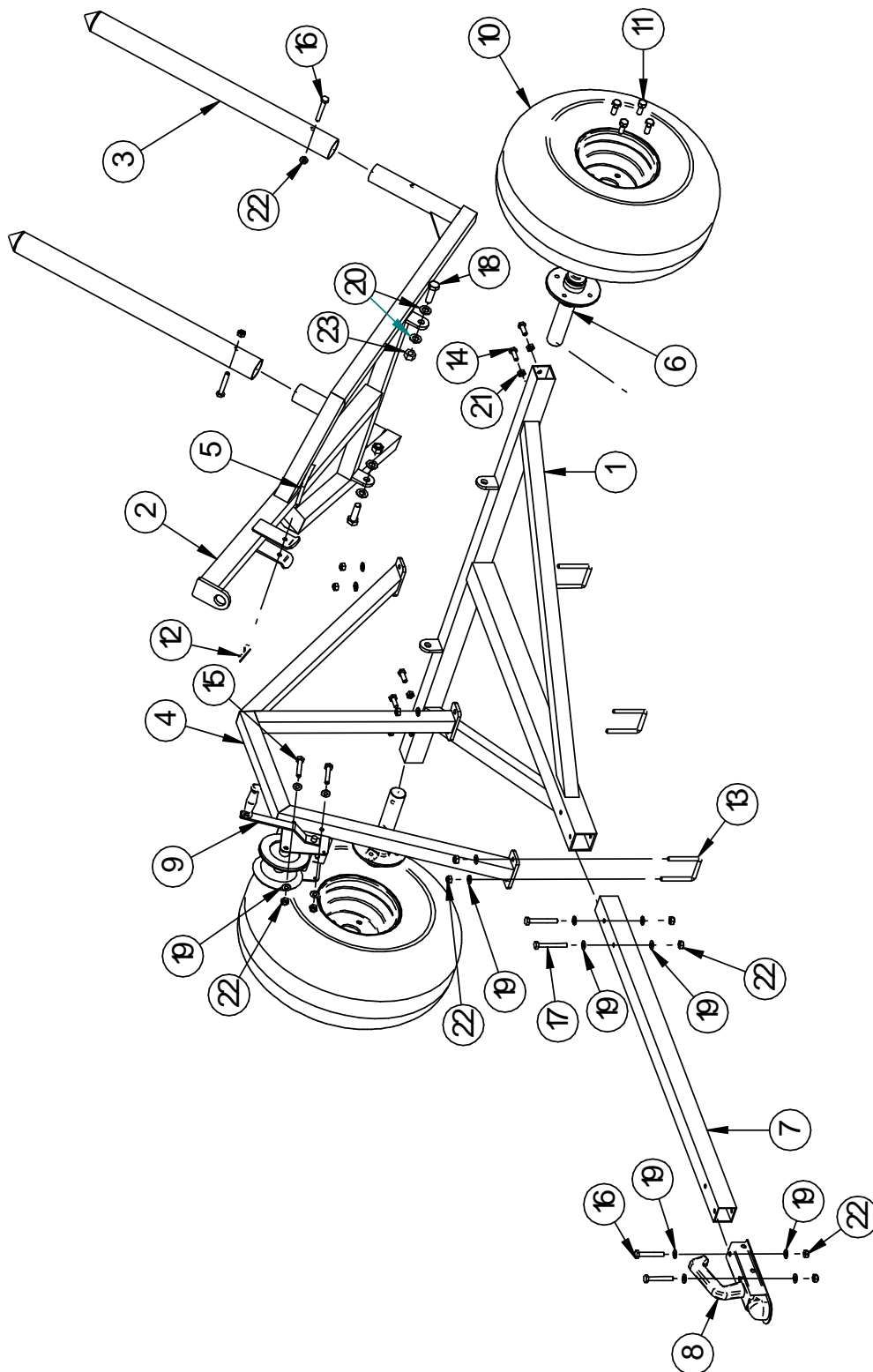


Schritt 8:

Montieren Sie die Spieße:



Explosionszeichnung



Komponentenliste

Pos.	Beschreibung	Anzahl
1	Rahmen	1
2	Tragerahmen	1
3	Spieß	2
4	Beschlag für die Zugwinde	1
5	Splint	1
6	Radnabe	2
7	Zugstange	1
8	Kupplung 50x50	1
9	Manuelles Spiel	1
10	Reifen 22x11x8	2
11	Radschrauben	8
12	Haarnadelsplint 3mm	1
13	U-Bolzen	3
14	Bolzen M10x40	4
15	Bolzen M10x60	2
16	Bolzen M10x70	4
17	Bolzen M10x80	2
18	Bolzen M16x50	2
19	Unterlegscheibe 10	18
20	Unterlegscheibe 16	4
21	Mutter M10	4
22	Nylock Mutter M10	14
23	Nylock Mutter M16	2

Wir behalten uns das Recht vor, ohne vorherige Information technische Parameter oder Spezifikationen für dieses Produkt zu ändern.

GB Original Manual



Bale trailer – item no. 9059073

Description: Bale trailer with galvanized, powder coated frame and manual winch.

Intended use: Use only as described in this manual – any other use is considered incorrect.

Content

Technical data	1
Safety precautions	2
User's manual	2
Fitting instructions	3
Exploded view	7
Components.....	8

Technical data

Material	Galvanized, powder coated steel
Max. capacity	600 kg
Weight	91 kg
Tires	Off-road type, 22 x 11 -8
Dimensions	L2.200 x B1.700 x H1.000 mm
Lenght, stakes	80 cm
Length between wheels	125 cm = total width 175 cm

Safety precautions

- Make sure that the trailer is in perfect working condition and that the towing coupling head is properly attached to the ATV hitch ball.
- When unhooking the trailer, make sure there is no load on the trailer.
- When moving around with the trailer, remember that it can get stuck behind the trees or other obstacles.
- Do not use the trailer on slopes steeper than 15°.
- Before using the trailer, read the manual carefully.
- Do not allow bystanders, children or animals into the work zone.
- Make sure that the load is well fastened on the trailer.

User's manual

- Always choose appropriate speed according to the situation.
- It is forbidden to transport people in the trailer.
- Familiarize yourself with driving the vehicle and learn to use the trailer.
- Be careful when braking.
- The load to the ATV hitch ball should not exceed 60kg, or the weight specified by the manufacturer of the vehicle.
- Also, maximum mass, the weight of the load and the distribution of the load must be taken into account.
- The highest speed when transporting a load is 20km/h, or what the vehicle manufacturer recommends (the lower speed must be observed).
- Recommended tire pressure is approximately 1 bar. The exact tire pressure is marked to the side of the tire.
- Use the recommended tire pressure also on the towing vehicle, since it increases the grip.
- Follow the traffic regulations when driving on the public roads.
- Check and tighten the bolts after the first working hour and then after every ten working hours.

Fitting instructions

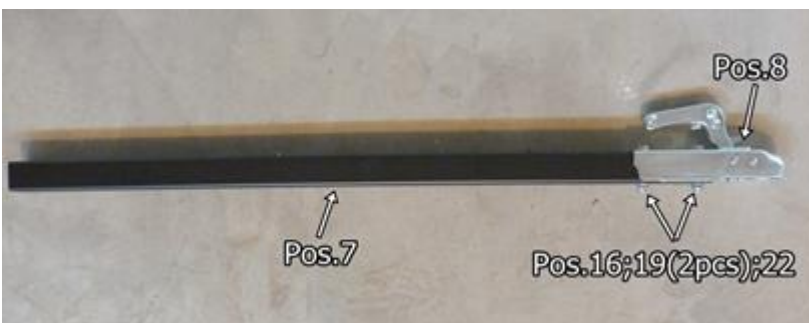
Step 1:

Install wheelhubs to the frame:



Step 2:

Install tow coupling to the tow beam and tow beam to the frame:



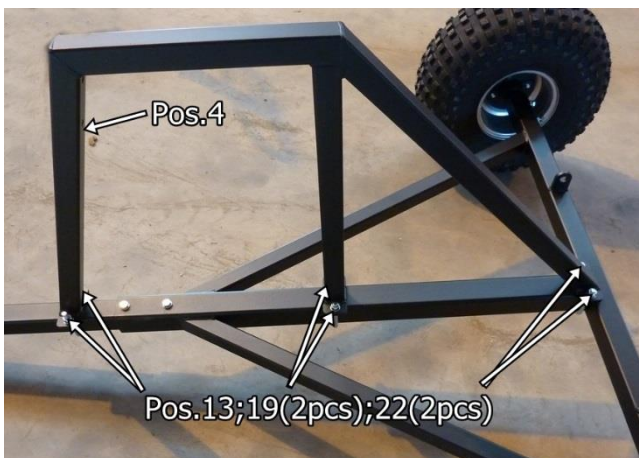
Step 3:

Install wheels:



Step 4:

Install winch frame:



Step 5:

Install hay roll frame:



Step 6:

Lock the hay roll frame:



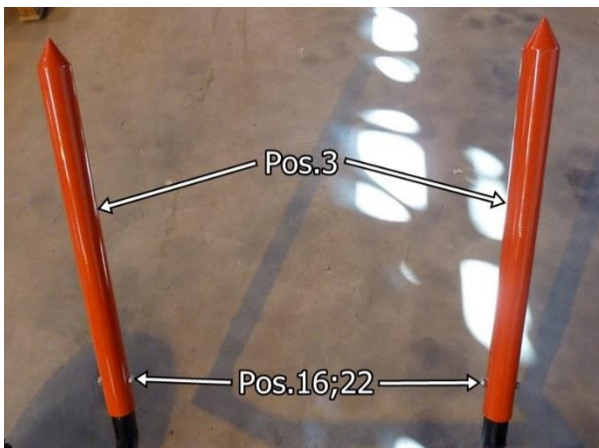
Step 7:

Install manual winch:

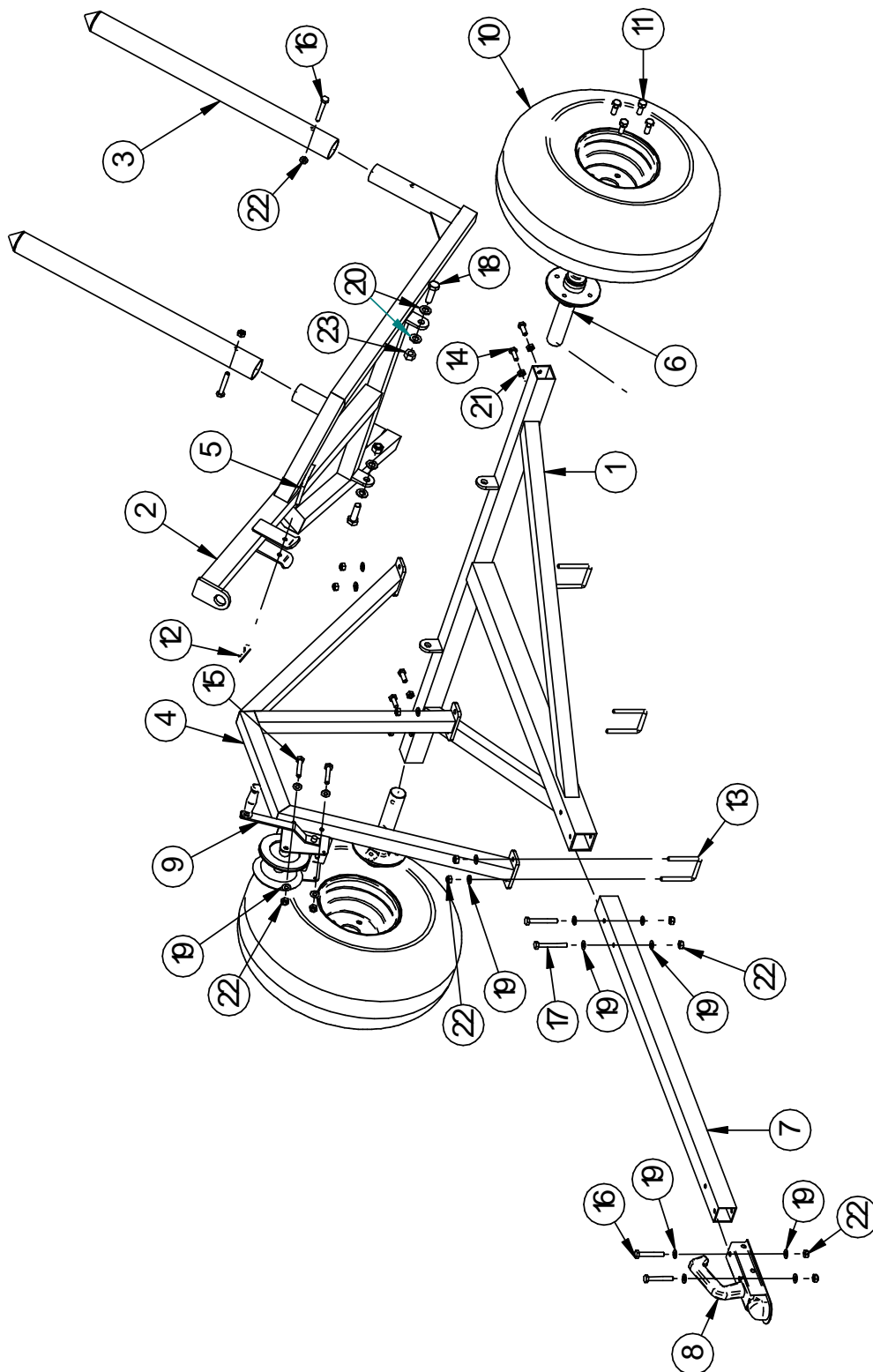


Step 8:

Install stakes.:



Exploded view



Components

Pos.	Description	Qty.
1	Base frame	1
2	Hay roll frame	1
3	Stake	2
4	Wich frame	1
5	Pin	1
6	Wheel hub	2
7	Tow beam	1
8	Coupling 50x50	1
9	Manual winch	1
10	Wheel 22x11x8	2
11	Wheel bolt	8
12	Cotter pin 3mm	1
13	U-bolt	3
14	Bolt M10x40	4
15	Bolt M10x60	2
16	Bolt M10x70	4
17	Bolt M10x80	2
18	Bolt M16x50	2
19	Washer 10	18
20	Washer 16	4
21	Nut M10	4
22	Nylock Nut M10	14
23	Nylock Nut M16	2

Vi forbeholder os ret til uden foregående varsel at ændre de tekniske parametre og specifikationer for dette produkt.