

# Brugsanvisning

## Brændesav, 700 mm

Varenr.: 90 37 782



**P.Lindberg**  
MASKINFORRETNING A/S

## Tillykke med dit produkt fra P. Lindberg!

Inden installering og brugen af dit nye produkt anbefaler vi, at du læser denne brugsanvisning grundigt igennem. Det er vigtigt, at du tjekker, at produktet ikke er beskadiget efter dit køb og inden brugen af hensyn til garantien.

Vi gør opmærksom på at skader, der er opstået på grund af manglende hensyntagen til manualens henvisninger, ikke kan dækkes af garantien.

Skulle der opstå spørgsmål til produktet, er du velkommen til at kontakte Teknisk afdeling på 7696 2326. De sidder klar til at hjælpe dig med dine spørgsmål.

Med venlig hilsen,

*P. Lindberg Maskinforretning A/S*



# Sikkerhedsanvisninger

- Læs og forstå brugermanualen inden brændesaven tages i brug.
- Brændesaven må kun betjenes af personer over 18 år.
- Stands altid saven og træk strømstikket ud før der foretages vedligehold og reparationer.
- Påklædningen bør ikke være løst hængende. Brug altid handsker, høreværn og sikkerhedsbriller.
- Sørg for af saven står på et plant underlag, og at arbejdsområdet er frit tilgængeligt.
- Inden ibrugtagning kontrolleres saven for løse skruer, bolte og møtrikker. Kontroller også at ledningen ikke er beskadiget.
- Inden opstart kontrolleres, at der ikke er kommet fremmedlegemer ind i maskinen, som kan slynges ud, når maskinen startes.
- Forlad aldrig saven uden samtidig at afbryde strømmen og træk stikket ud.
- Den elektromagnetisk motorbremse bremser klingens løbet i løbet af 15 sekunder (at motoren "brummer" i få sekunder efter slukning er normalt). **Saven må aldrig genstartes, mens den bremser. Startinterval minimum 1 minut.**

## Beskrivelse

400 V brændesav med 3,0 KW motor og elektronisk motorbremse. Saven er udstyret med en 700 mm klinge med hårdmetalsplatter, vippebord og transporthjul.

### Komponentoversigt

1. Start / stop kontakt
2. Nødstop
3. Strømstik med fasevender
4. Motor
5. Transportstang
6. Klingekappe
7. Sikkerhedsplade
8. Vippebord
9. Støttebøjle
10. Transportlås
11. Returfjeder vippebord
12. Hjul



## Tilslutning

Tilslut altid saven med et 5-ledet kabel. 3 faser, 1 nul og 1 jord.  
Forlængerledningen skal min. være 1,5mm<sup>2</sup>, og hvis længden er over 20 meter lang, min. 2,5mm<sup>2</sup>.

**Vær opmærksom på savklings rotationsretning. Rotationsretningen kan ændres ved at dreje fasevenderen i stikket på saven.**



## Samling

Monter stængerne mellem de to ben.

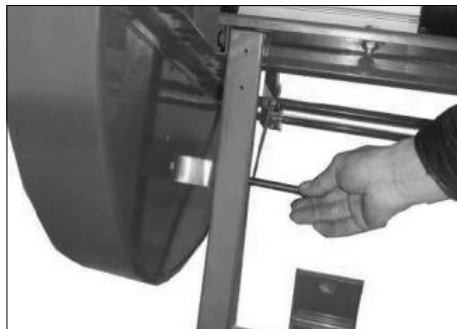


Monter hjulene på akselen og fastgør dem med splitterne.

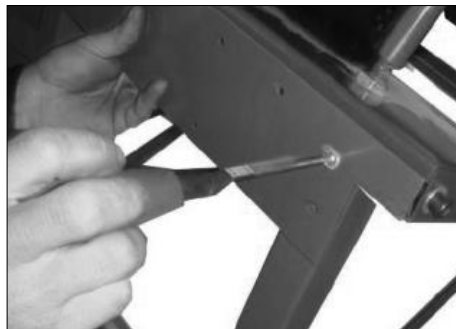


*Fortsætter næste side!*

Monter beskyttelsesskærm.  
Fastholdes med 6x50 bolt gennem  
hullet i benet på saven.  
Savklingen monteres på motoren.



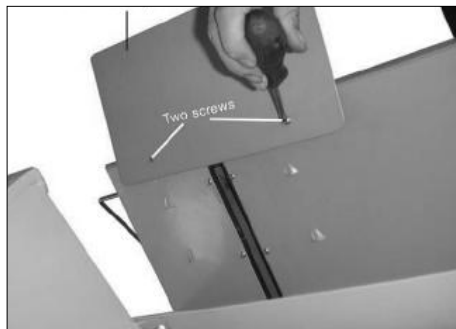
Monter plade til afbryder med 4 stk.  
6x12 skruer.



Monter afbryderen på pladen med 4  
stk. 4x60 bolte og møtrikker. Vær sik-  
ker på at kabel føres under motoren.



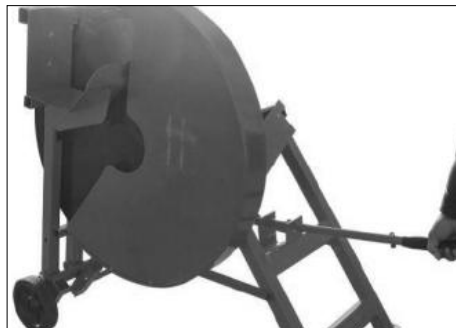
Monter sikkerhedsplade og spænd  
de to skruer på vippebordet.



Støttebøjlen skubbes ind i  
vippebordet.



Transportstang monteres på benet.



# Brug af brændesav

Savklingen er dækket helt af klingekappen. Under savning vippes bordet mod klingen og savklingen frilægges automatisk. Efter endt savning vil kappen automatisk glide tilbage så savklingen dækkes helt igen.

## Fejlfinding

Fejl	Årsag	Udbedring
Motoren brummer og kommer ikke op i omdrejninger.	Manglende fase.	Kontroller strømtilslutning og evt. sikringer.
Efter at strømmen er tilsluttet og kontakten tændt, slukker saven straks igen. (kontakten slår fra).	Nul ledning mangler.	Denne mangel skal udbedres af elektriker.

### Bemærk

*Hvis startkontakten blokeres for at kunne arbejde på trods af manglende nul ledning, ødelægges kontakten efter kort tid.*

**I sådanne tilfælde er skaden ikke omfattet af reklamationsretten!**

## Tekniske data

Motor	3,0 KW (4,0 HK)
Tilslutning	400 V 50 Hz
Nødvendig sikringsstørrelse	16 A
Savklingebremse	Elektronisk
Udfaldsrelæ	Elektronisk
Savklinge diameter	700 mm - Ø 30 x 3,2mm
Hastighed på klinge	1400 omdr / min
Savekapacitet	250 mm
Størrelse (l x b x h)	103x72 x 110 cm
Vægt	106 kg
Støjniveau (tomgang)	87 db(A)
Godkendelse	IP54