

Principdiagrammer

Aqua2000

Er beregnet til énfamilieboliger og mindre anlæg med et max. flow på 50 ltr./min. Tilsluttes rør med diameter fra 15-50 mm.

Aqua3000

Er beregnet til mellemstore anlæg med et max. flow på 200 ltr./min. Tilsluttes rør med diameter fra 50-100 mm.

Aqua5000

Er beregnet til store anlæg med et max. flow på 830 ltr./min. Tilsluttes rør fra 50-100mm.

Nem installation

Aqua kalkspaltere kan monteres på alle typer rør, pe-x, rustfrit, kobber og galvaniserede. Der skal ikke foretages indgreb i installationen. Kalkspalteren monteres uden på røret lige efter vandmåleren. Leveres komplet med ledning og stik for 230V samt elektroder med 1 meter ledning. Tilsluttes almindelig stikkontakt.

Fuld funktionsgaranti med 1 års returret

Aqua kalkspaltere er gennemprøvede produkter. Skulle de ikke leve op til de stillede forventninger, kan de inden for et år returneres, og pengene for kalkspalteren bliver tilbagebetalt.

Tekniske data

Type	L/min	L/h	Watt/Volt	L	H	D	VVS-nr.	EAN-nr.	METROnr.
AQUA 2000	50	3.000	6/230	160	80	45	399961.200	5.708.5120.15875	164201009
AQUA 3000	200	12.000	25/230	150	120	40	399961.300	5.708.5120.37204	164211009
AQUA 5000	833	50.000	40/230	150	120	40	399961.500	5.708.5120.37211	164221009



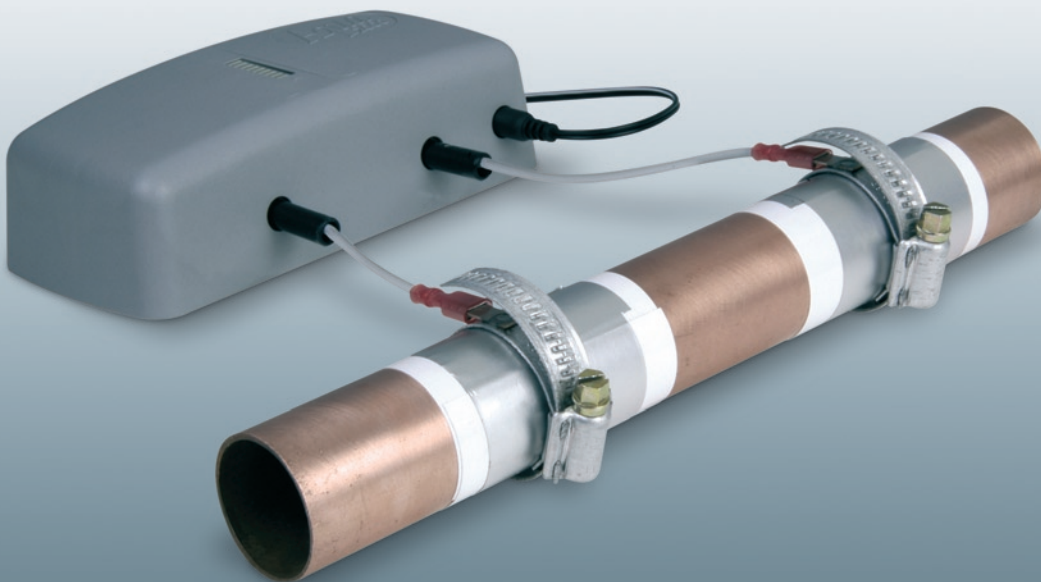
METRO THERM A/S · 3200 HELSINGE
TLF 48 77 00 00 · FAX 48 79 73 33
info@metrotherm.dk · www.metrotherm.dk



06:090 – 10.04

AQUA

KALKSPALTERE



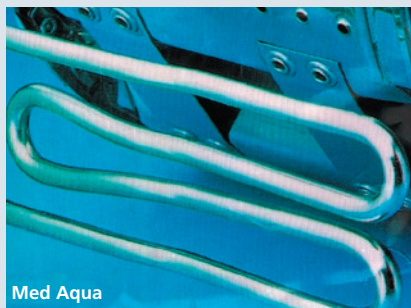
Creating hot water

Aqua kalkspalter

Aqua kalkspaltere forhindrer kalkproblem uden a



Uden Aqua

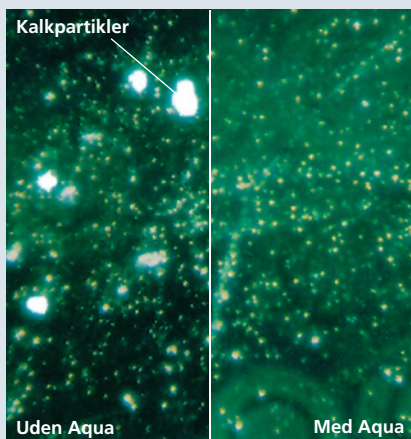


Med Aqua



Uden Aqua

Med Aqua



Uden Aqua

Med Aqua

Kalkaflejringer i rør og på varmelegeme i vaske- og opvaskemaskine og varmtvandsanlæg gør, at apparaterne ældes for hurtigt, at effekten mindskes og, at energiforbruget øges.

Du får bl.a. lavere tryk i vandrørene, og må oftere bytte pakninger i vandhanerne.

Kalk findes i alt vand

Kalkholdigt vand forekommer de fleste steder i landet. Kalkpletter på glas i vaskemaskinen, på fliserne i badeværelset og på vandhanerne, er de synlige beviser. Hvad vi ofte ikke ser, er de kalkaflejringer som sker i rør og på varmelegeme, og som giver problemer af alvorlig art. Samtidig er kalken vigtig for vort helbred, så vi vil have en løsning, hvor kalken forbliver i vandet, men mister muligheden for at danne skadelige aflejringer.

Aqua kalkspalter forhindrer at kalken aflejres

Med kalkspalteren forbliver kalken i vandet, men den findeles og skylles med ud i stedet for at danne aflejringer. Metoden er både effektiv og miljørigtig – man behøver ingen kemiske tilsætninger og vandets smag og kvalitet påvirkes ikke. Desuden kan opvaske- og vaskemidler reduceres med ca. 25%, da vandets overfladespænding reduceres.

Selv gammel kalk løsnes med Aqua kalkspalter

Hvor lang tid det tager, at komme af med gamle kalkbelægninger beror på vandets hårdhed, og hvor svære angrebene er. Ofte tager det 6-12 måneder, men belægninger kan stadig findes i op til fem år, hvis vandets hårdhed er højere end 15°dh. I en hårdt angrebet installation kan kalkspalteren i begyndelsen forårsage misfarvning af vandet. Kalkflager kan også løsne sig og stoppe sier og perlatoren i vandhanerne. Dette beviser at kalkspalteren virker og er effektiv.



Anvendelsesområder: Énfamilieboligen · fritidshuse · h

ere

t påvirke vandets kvalitet

Aqua 2000, 3000 og 5000

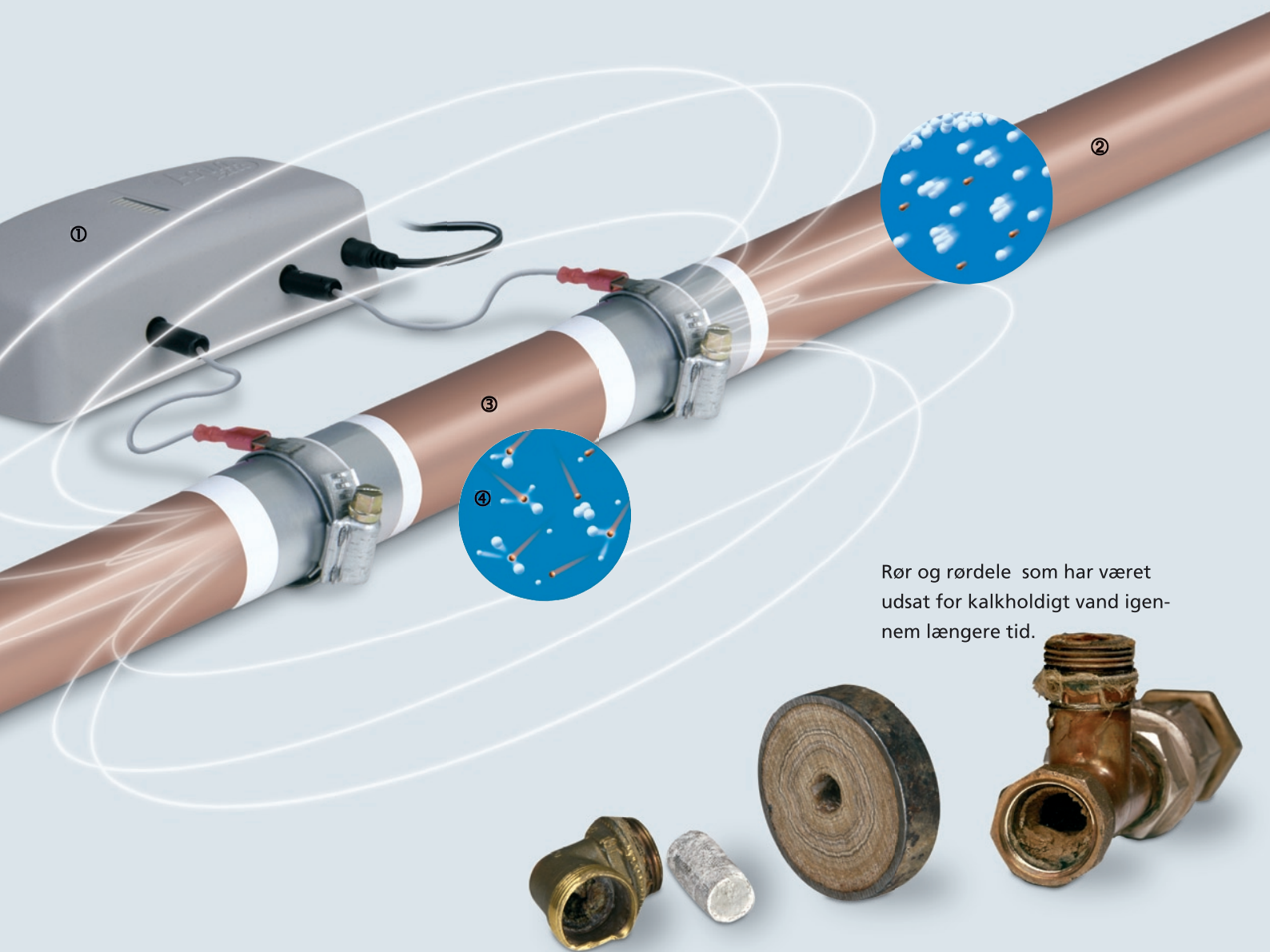
Funktionskontrol

Aqua kalkspalteren er som standard forsynet med indbygget funktionskontrol. Den første kontrol udføres automatisk ved starten. Derefter sker funktionskontrollen kontinuerligt under drift. Såfremt der opstår en fejl, begynder lysdioderne at blinke intensivt.

Funktion

Kalkspalteren ① monteres på det indgående vandrør ② og opbygger der et elektrostatisk kraftfelt mellem polerne ③. Kraftfeltet pulserer mellem 7000 og 14000 Hz. Når vandet strømmer gennem kraftfeltet, sættes jernpartiklerne i bevægelse, og slår med høj hastighed kalkpartiklerne i

stykker ④, så den mister sin evne til at binde og derved danne aflejringer ⑤. Kraftfeltet tilføres til stadighed nødvendig spænding og har derfor altid 100-procent effektivitet. Energiforbruget er minimalt. Aqua kalkspalteren har ingen bevægelige dele og er fuldstændig vedligeholdelsesfri.



Rør og rørdele som har været udsat for kalkholdigt vand igennem længere tid.