

# Brugsanvisning

**Topsav, TS425**

Varenr.: 90 28 424



**P.Lindberg**  
**MASKINFORRETNING** A/S

## Tillykke med dit produkt fra P. Lindberg!

Inden installering og brugen af dit nye produkt anbefaler vi, at du læser denne brugsanvisning grundigt igennem. Det er vigtigt, at du tjekker, at produktet ikke er beskadiget efter dit køb og inden brugen af hensyn til garantien.

Vi gør opmærksom på at skader, der er opstået på grund af manglende hensyntagen til manualens henvisninger, ikke kan dækkes af garantien.

Skulle der opstå spørgsmål til produktet, er du velkommen til at kontakte Teknisk afdeling på 7696 2326. De sidder klar til at hjælpe dig med dine spørgsmål.

Med venlig hilsen,

*P. Lindberg Maskinforretning A/S*



# Sikkerhedsanvisninger

Model: FYG-450. 2 takts benzindrevet kædesav på et teleskopskaft, der er justerbar fra 2,5 til 4 meter og med tilhørende bæresele.

## Før brug

Til denne topsav skal der bruges olieblandet benzin i blandingsforhold 2 % (1:50). Det er meget vigtigt, at dette blandingsforhold følges nøje, da der ellers vil forekomme skade på motoren. Kæden skal smøres med kædesavsolie. Brug af andre olietype vil ødelægge både sværd og kæde.

## Sikkerhed

Denne sav bør ikke betjenes af personer under 18 år eller personer uden kyndig vejledning. Vi anbefaler, at der bruges handsker, beskyttelsesbriller, høreværn og hjelm, når der arbejdes med denne maskine.

Undgå at arbejde for tæt på højspændingsledninger, det gælder for saven og de grene man saver af i højderne. Det kan også være nødvendigt at sikre grene med et reb.

Tilskuere bør holdes på forsvarlig afstand, som minimum 15 meter.

Kør ikke med saven uafbrudt i mere end 40 minutter, og sørg for at holde arealet omkring dig ryddet. Kør ikke med saven hvis der er fejl eller mangler på den.

## Husk sikkerhedsudstyr!



## Beskrivelse af maskinen

1. Motordelen inkl. det orange forlængerrør

3. Kædesavshoved

2. Sort forlængerrør inkl. låsemekanisme

4. Bæresele og olieblenderbeholder



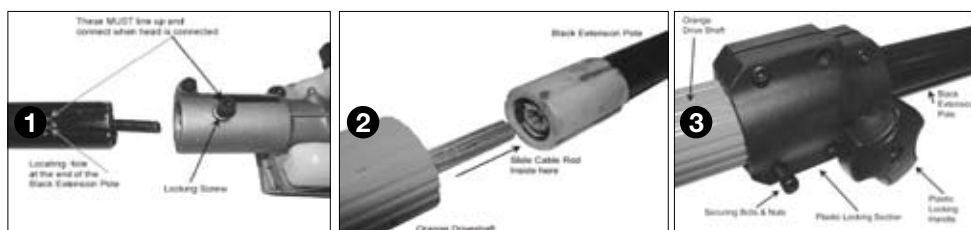
# Almindebrug brug af topsaven

## Samling

Start med at montere kædesaven på forlængerrøret. Vær opmærksom på at låseskruen går i indgreb i låsehullet på forlængerrøret. Dette gøres for at sikre at akslen ikke glider ud og ind.

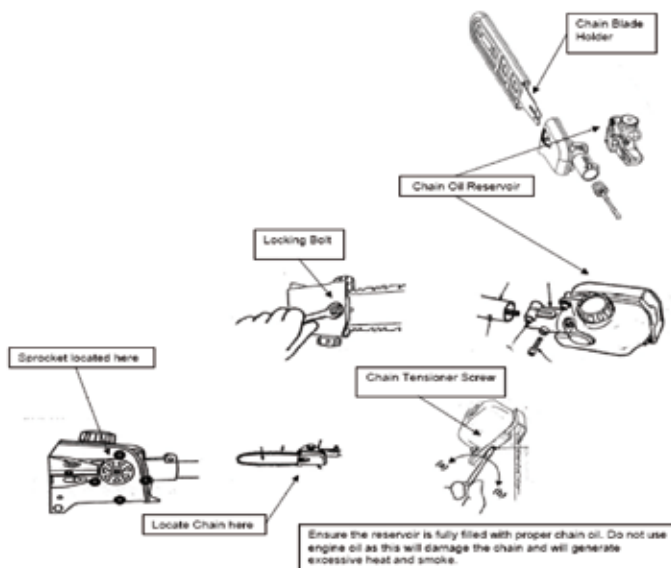
Den sorte forlængerdel skubbes sammen med hoveddelen (den orange del). Når den er skubbet i bund, monteres den sorte plastik teleskoplås.

Vær opmærksom på at det er nødvendig at løsne alle unbracobolte på teleskoplåsen for at få den anbragt rigtig. Dette kontrollerer man ved at skubbe det sorte rør frem og tilbage, og at det ikke kan trækkes helt ud af det orange rør.



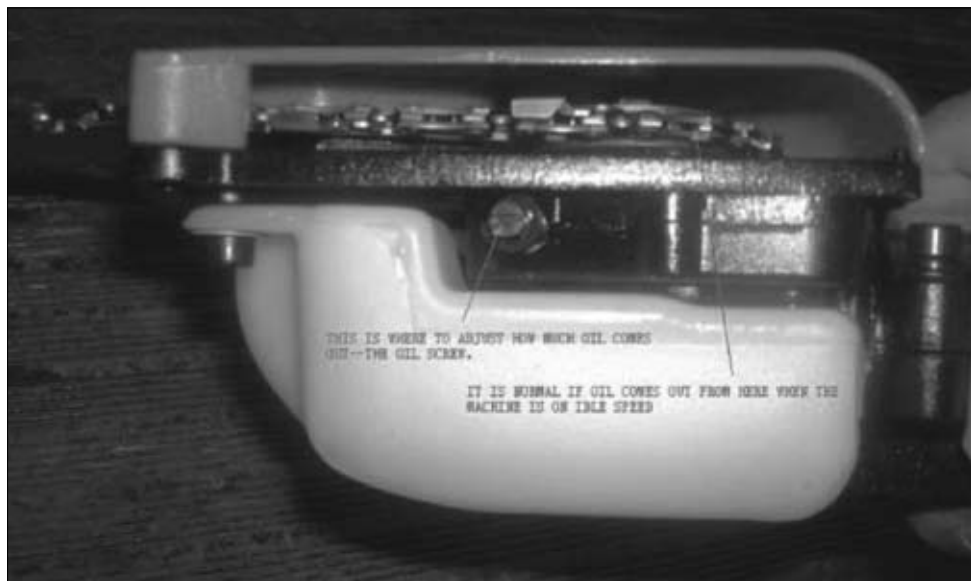
## Udskiftning af kæde

Dette gøres ved at fjerne bolten og den "røde" plastiskærm. Når skærmen er fjernet sidder sværdet løs og kæden kan udskiftes. Det er nu nødvendigt at løsne justerskruen. Sværd og kæde monteres og skærmen sættes løst på. Kædestramheden justeres nu til korrekt stramhed. Ved korrekt stramhed skal kæden lige kunne løftes 3-4 mm.



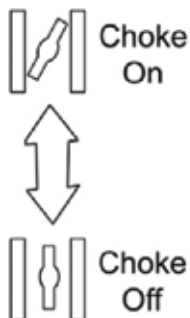
## Justering af kædesmøring

På undersiden af kædesav hovedet sidder en stilleskrue hvorpå man drejer. Drejer man indad, skruer man ned for mængden; skruer man udad, øger man mængden.



## Start af maskinen

- Benzintanken skal være fuld (blandingsforhold 1:50).
- Læg maskinen på jorden.
- Vær sikker på at der frit omkring skærehovedet.
- Tryk en 4-6 gange på den gennemsigtige primer indtil der tydelig ses benzin.
- Giv fuld choke og sæt gashåndtaget på halv gas.
- Tryk on/off kontakten frem i on position.
- Træk nu forsigtig i startsnoren indtil der føles modstand træk derefter hårdt til.
- Så snart man hører motoren tænder, skubbes chokeren ind. Gentag derefter startproceduren.
- Når motoren starter trykkes der en gang på gashåndtaget, og maskinen går nu tomgang, det er en fordel lige at lade maskinen varme op et par minutter først.



# Vedligeholdelse

## Ved daglig brug

Check maskine for løse bolte og skruer, smør fedtniplen på skærehovedet.

## Ved 10 timer

Rens luftfilteret.

## 50 timer

Efterspænd cylinderbolte, kontroller udstødningssystem for tilkoksning. Udskift tændrør, luftfilter.

# Opbevaring

Ved længere tids opbevaring tømmes benzintanken, tændrøret skrues ud og der sprøjtes en lille smule olien ned i cylinderen, motoren tørnes et par gange og tændrøret monteres.

# Teknisk data

Motor:	Luftkølet. 2 takt 25,5 ccm
Egenvægt:	7 kg tørvægt
Længde:	Samlet længde (kort 2,85m) Længde (Lang 4,05m)
Blandingsforhold:	1:50 (2%)
Sværd:	11" ( 280mm) med næsehjul
Kædetype:	3/8x1,3 44 led (9031123)

