

Samlevejledning

Varenr.: 9052352

Skuffereol

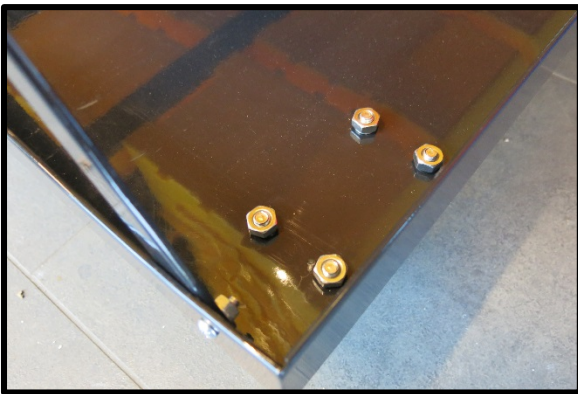


Skuffereol - Varenr. 9052352

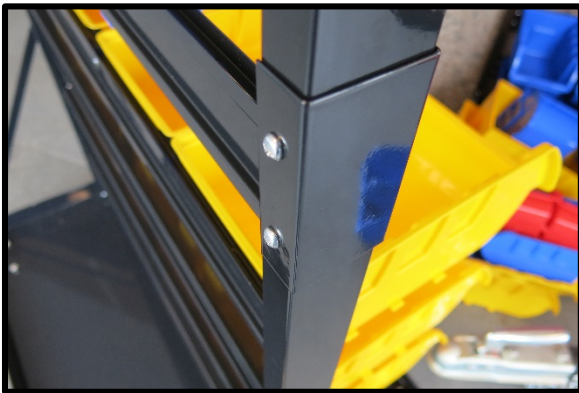
Beskrivelse: Dobbelt skuffereol med 118 skuffer.

Anvendelsesområder: På værksteder og andre steder, hvor man har brug for opbevaring af smådele, værktøj etc.

Tips til samling:

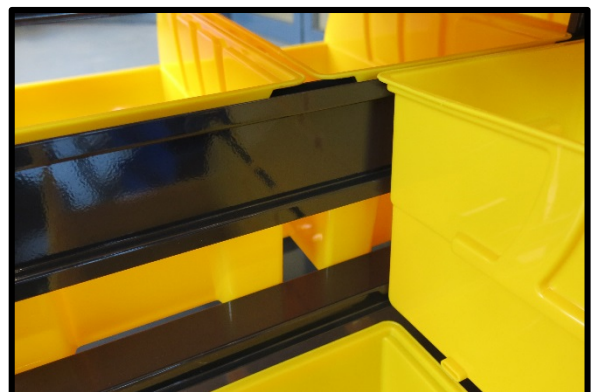
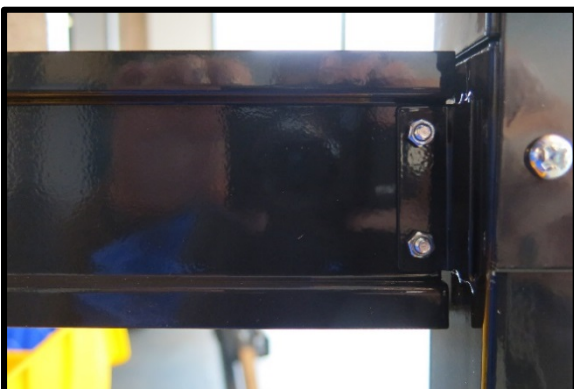


Bundpladen: Monter skruer og møtrikker til hjulene opad, som på fotoet, ellers vil de sidde i vejen for hjulene!



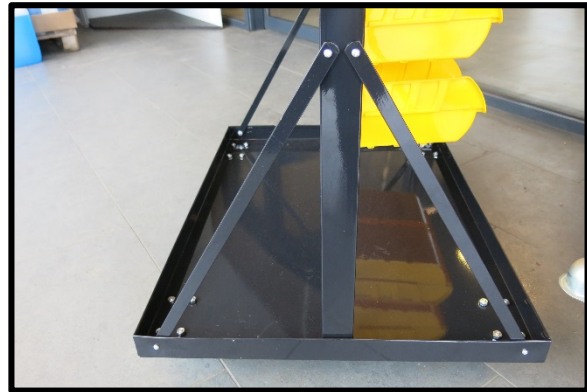
Nedre og øvre del af sidestolpe samles med samlestykke.

Ophængspanelerne monteres som på fotoet, sådan at skufferne kan hænge på den øverste kant og hvile på panelet nedenunder.





Montering af afstivere fra sidestykke til bundplade



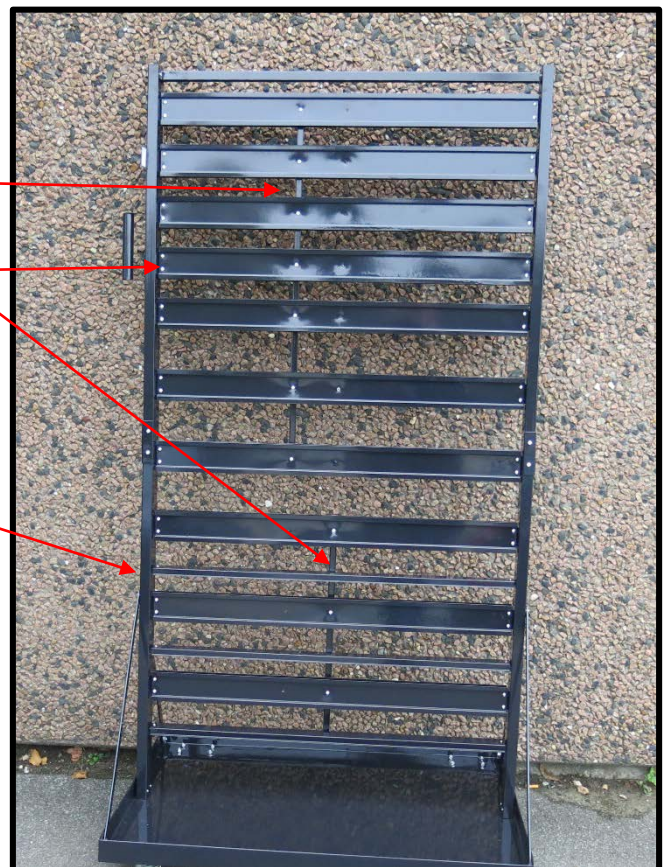
Håndtag set fra reolens side.

Bemærk de forskudte afstivere

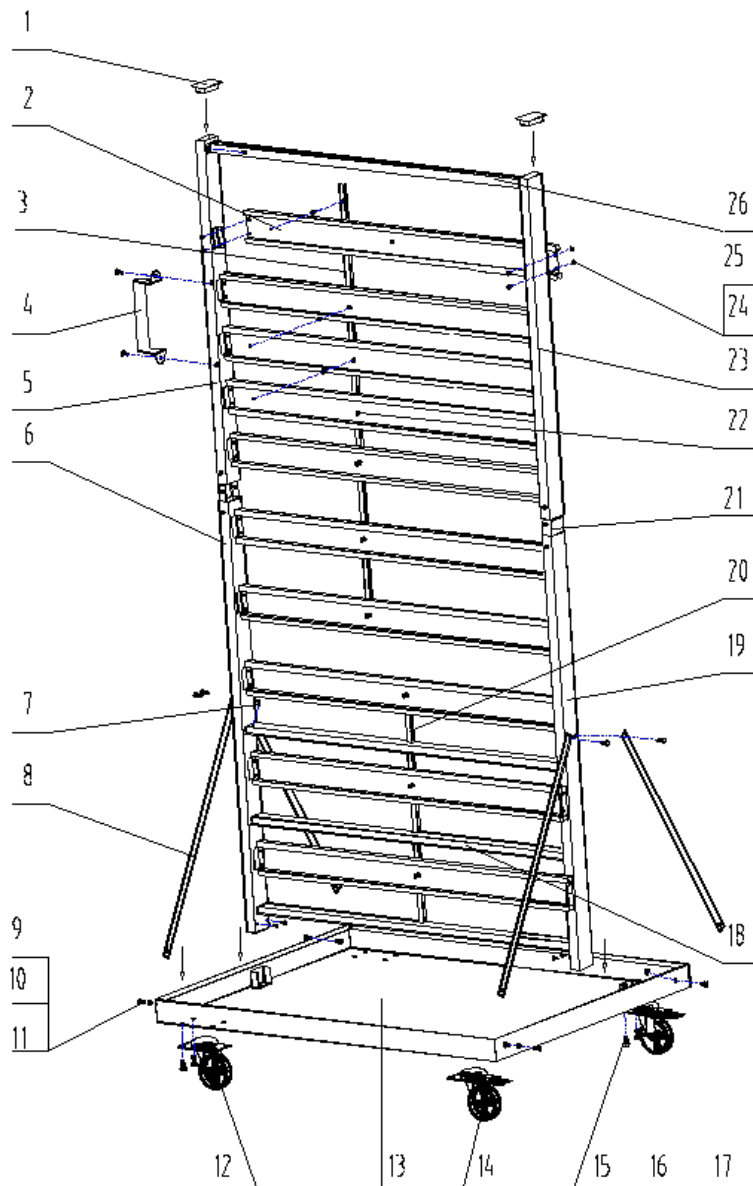
Ophængspanel

U-skinne

Bemærk at reolen kan virke lidt ustabil mens den samles - efter montering står den helt stabilt.



Splittegning:



#	Antal
1	2
2	10
3	1
4	1
5	1
6	1
7	14
8	4
9	20
10	4
11	4
12	2
13	1
14	2
15	16
16	16
17	16
18	3
19	1
20	1
21	2
22	10
23	1
24	40
25	40
26	1
27	

Vi forbeholder os ret til uden foregående varsel at ændre de tekniske parametre og specifikationer for dette produkt.